

Press Release

27/4/2026

Nya DIN 3015-kompatibla rörklämmor

Modulära lösningar för **säker fastsättning** av **styva** och **flexibla rör** i **hydrauliska, pneumatiska** och **automatiserade system**.

För att säkerställa stabilitet, säker förankring och ordnade installationer utökar Elesa sitt sortiment med de nya **rörklämmorna DCE, kompatibla med standarden DIN 3015** och utformade för pålitliga fastsättning av styva och flexibla rör för olika typer av applikationer.

Rörklämmorna DCE används i stor utsträckning inom olika sektorer, inklusive industriell och mobil hydraulik, där de spelar en nyckelroll i att upprätthålla korrekt rörpositionering samtidigt som de bidrar till att minska vibrationer och buller samt förbättrar den övergripande systemsäkerheten.

Elesas sortiment av rörklämmor är fullt kompatibelt med DIN-standarderna i alla dess varianter: **Standard, Heavy** och **Dubbelserien**, nämligen DCE-S (DIN 3015-1), DCE-H (DIN 3015-2) och DCE-D (DIN 3015-3). Denna variation möjliggör anpassning av fastsättningslösningen till rör med olika diametrar och till olika monteringsförhållanden.

Ur ett designperspektiv består klämmorna av två matchande halvor som säkerställer stabil fastsättning av röret och jämn fördelning av mekaniska belastningar. Denna konfiguration förbättrar installationsstabiliteten och hjälper till att bevara rörens integritet över tid.

Klämmhalvorna är tillverkade av polypropenbaserad teknopolymer (PP) med **hög UV-beständighet**, vilket ger optimal balans mellan mekanisk styrka, flexibilitet och hållbarhet. Stålfästen och stöddelar kompletterar systemet och säkerställer styrka och tillförlitlighet även i krävande applikationer.

En av de främsta styrkorna med Elesas sortiment av rörklämmor är den **modulära designen av monteringsystemet**. Plattor, stödskenor, skruvar och tillbehör som finns tillgängliga i sortimentet och identifieras som DCK (**kompleta kit** som inkluderar alla komponenter som krävs för att möta specifika applikationsbehov), möjliggör enkel konfigurering av en mängd olika installationslösningar.

Tack vare överensstämmelsen med standarden DIN 3015, kvaliteten på materialen och flexibiliteten i det modulära systemet, representerar de nya rörklämmorna från Elesa en praktisk och mångsidig lösning för rörhantering och fastsättning i industriella system.

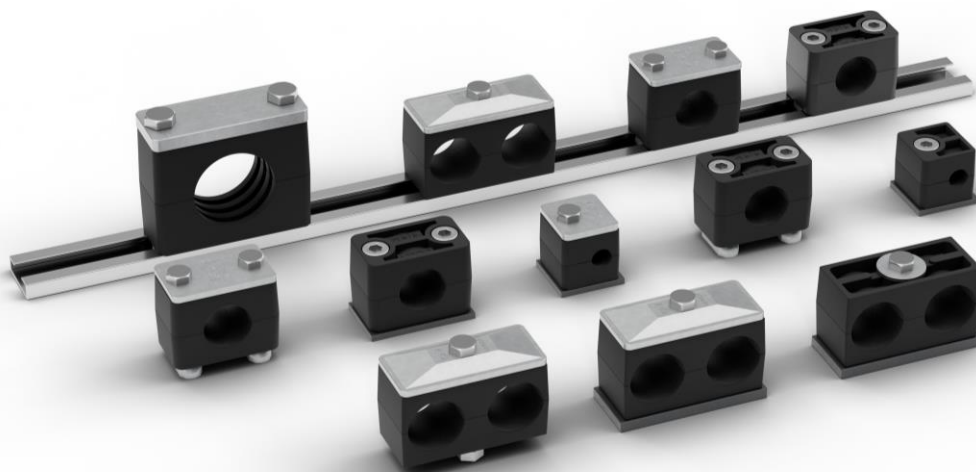
PRESS BOX

elesa.com

Elesa S.p.A.
Via Pompei, 29 - 20900 Monza (MB) Italia
tel. +39 039 2811.1 - info@elesa.com
Contact: Francesca Costa
E-mail: francesca.costa@elesa.com

MSL – Ufficio Stampa Elesa
Alessandro Pavanati - alessandro.pavanati.ext@mslgroup.com
Elena Oricelli - elena.oricelli@mslgroup.com

Designed to Perform



PRESS BOX

elesa.com

Elesa S.p.A.
Via Pompei, 29 - 20900 Monza (MB) Italia
tel. +39 039 2811.1 - info@elesa.com
Contact: Francesca Costa
E-mail: francesca.costa@elesa.com

MSL – Ufficio Stampa Elesa
Alessandro Pavanati - alessandro.pavanati.ext@mslgroup.com
Elena Oricelli - elena.oricelli@mslgroup.com

Designed to Perform