

Press Release

27/4/2026

Nouveaux colliers de fixation pour tubes conformes à la norme DIN 3015

Solutions modulaires pour la **fixation sécurisée** de **tuyaux rigides et flexibles** dans les **systèmes hydrauliques, pneumatiques et d'automatisation**

Pour garantir stabilité, ancrage sûr et installations ordonnées, Elesa élargit sa gamme avec les nouveaux **colliers de serrage pour tubes DCE, conformes à la norme DIN 3015** et conçus pour la fixation fiable de tubes rigides et flexibles dans une large gamme d'applications.

Les colliers de fixation pour tubes DCE sont largement utilisés dans divers secteurs, notamment l'hydraulique industrielle et mobile, les systèmes pneumatiques et l'automatisation, où ils jouent un rôle clé dans le maintien d'un positionnement correct des tuyaux tout en contribuant à réduire les vibrations et le bruit, et à améliorer la sécurité globale du système.

La gamme de colliers de serrage Elesa est entièrement conforme à la norme DIN dans toutes ses variantes : séries **Standard**, **Lourde** et **Double**, à savoir DCE-S (DIN 3015-1), DCE-H (DIN 3015-2) et DCE-D (DIN 3015-3). Cette variété permet d'adapter la solution de fixation aux tubes de différents diamètres et à diverses conditions de montage.

Du point de vue de la conception, les colliers se composent de deux moitiés parfaitement ajustées qui assurent un serrage stable du tuyau et une répartition uniforme des charges mécaniques. Cette configuration améliore la stabilité de l'installation et contribue à préserver l'intégrité du tuyau dans le temps.

Les demi-pinces sont fabriquées en technopolymère à base de polypropylène (PP) à **haute résistance aux UV**, offrant un équilibre optimal entre résistance mécanique, flexibilité et durabilité. Des éléments de fixation et de support en acier complètent le système, garantissant robustesse et fiabilité même dans des applications exigeantes.

L'un des principaux atouts de la gamme de colliers de serrage Elesa réside dans la **conception modulaire de son système de montage**. Plaques, rails de support, vis et accessoires, disponibles dans la gamme et référencés DCK (**kits complets** incluant tous les composants nécessaires pour répondre à des besoins spécifiques), permettent de configurer facilement une grande variété de solutions d'installation.

PRESS BOX

elesa.com

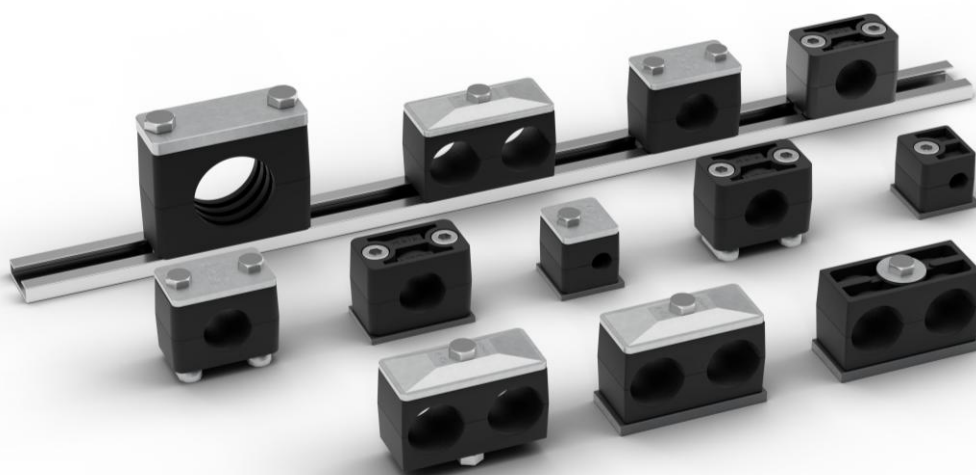
Elesa S.p.A.
Via Pompei, 29 - 20900 Monza (MB) Italia
tel. +39 039 2811.1 - info@elesa.com
Contact: Francesca Costa
E-mail: francesca.costa@elesa.com

MSL – Ufficio Stampa Elesa
Alessandro Pavanati - alessandro.pavanati.ext@mslgroup.com
Elena Oricelli - elena.oricelli@mslgroup.com

Designed to Perform



Grâce à leur conformité à la norme DIN 3015, à la qualité des matériaux utilisés et à la flexibilité du système modulaire, les nouveaux colliers de serrage Elesa représentent une solution pratique et polyvalente pour la gestion et la fixation des tuyaux dans les systèmes industriels modernes.



PRESS BOX

elesa.com

Elesa S.p.A.
Via Pompei, 29 - 20900 Monza (MB) Italia
tel. +39 039 2811.1 - info@elesa.com
Contact: Francesca Costa
E-mail: francesca.costa@elesa.com

MSL – Ufficio Stampa Elesa
Alessandro Pavanati - alessandro.pavanati.ext@mslgroup.com
Elena Oricelli - elena.oricelli@mslgroup.com

Designed to Perform



PRESS BOX

elesa.com

Elesa S.p.A.

Via Pompei, 29 - 20900 Monza (MB) Italia
tel. +39 039 2811.1 - info@elesa.com

Contact: Francesca Costa

E-mail: francesca.costa@elesa.com

MSL – Ufficio Stampa Elesa

Alessandro Pavanati - alessandro.pavanati.ext@mslgroup.com
Elena Oricelli - elena.oricelli@mslgroup.com

Designed to Perform