

- 1
- 2
- 3
- 4
- 5
- 6
- 7
- 8
- 9
- 10
- 11
- 12
- 13
- 14
- 15
- 16
- 17
- 18
- 19

**MATERIAL**

Sugkopp i oljebeständigt gummi (NBR), naturgummi (NR) eller silikon (VMQ).

Anslutning i anodiserat aluminium.

**STANDARDUTFÖRANDE**

- VVP-60-T-A: oljebeständigt gummi.
- VVP-60-T-N: naturgummi.
- VVP-60-T-S: silikongummi.

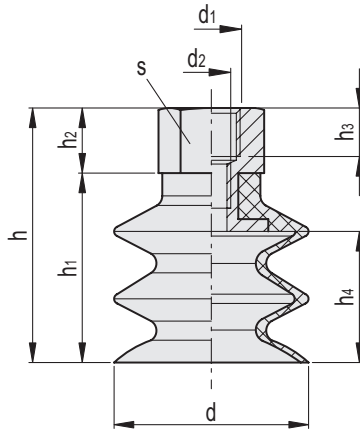
**KÄNNETECKEN OCH ANVÄNDNING**

De är särskilt avsedda för att plocka upp tunn metallplåt eller glasskivor. Sugkoppen är vulkaniserad, vilket gör den mer nöttnings- och slitagebeständig och framför allt mer draghållfast. Det gör också att som gummit inte bryts ned lika lätt och är mer motståndskraftigt mot aggressiva miljöföroreningar, och förlänger dess livslängd.

Konfigurationen med flera bälgar gör att sugkoppen lämpar sig för olika ytor, även oregelbundna, ojämna eller lutande ytor, vilket gör att den lämpar sig för olika användningsområden, till exempel hantering av träpaneler (spånskivor eller pressade) eller plastlaminat.

Bälgens effektiva slaglängd är 25 mm.

Se Tekniska data för sugkoppar (på sidan -).



**VVP-60-T-A**

Kod	Benämning	d	d1	d2	h	h1	h2	h3	h4	s	F* [Kg]	Volymen # [cm3]	⚖️
VV.60507	VVP-60-G1/4-T-A	60	G1/4	M8	75	58	17	13	41	20	7	63	73
VV.60510	VVP-60-M12-T-A	60	M12	M8	75	58	17	13	41	20	7	63	73

**VVP-60-T-N**

Kod	Benämning	d	d1	d2	h	h1	h2	h3	h4	s	F* [Kg]	Volymen # [cm3]	⚖️
VV.60508	VVP-60-G1/4-T-N	60	G1/4	M8	75	58	17	13	41	20	7	63	73
VV.60511	VVP-60-M12-T-N	60	M12	M8	75	58	17	13	41	20	7	63	73

**VVP-60-T-S**

Kod	Benämning	d	d1	d2	h	h1	h2	h3	h4	s	F* [Kg]	Volymen # [cm3]	⚖️
VV.60509	VVP-60-G1/4-T-S	60	G1/4	M8	75	58	17	13	41	20	7	63	73

\* Kraften hos de sugkoppar som anges i tabellen motsvarar 1/3 av värdet av den teoretiska kraften, beräknad vid en vakuumnivå på -75 KPa och en säkerhetskoefficient på 3.

# Indikerar sugkoppens inre geometriska volym, och avser den volym som ska läggas till hela distributionskretsen för vakuum för beräkning av evakueringstiden, särskilt om flera sugkoppar används.

Vakuumkomponenter