

**MATERIAL**

Sugkopp i hydrogenerat nitrilgummi (HNBR).  
Anslutning i stål.

**KÄNNETECKEN OCH ANVÄNDNING**

Tack vare den ovala formen är de lämpliga för hantering av avlånga produkter såsom stålrör, kopparstänger eller metalldelar med oregelbundna ytor.

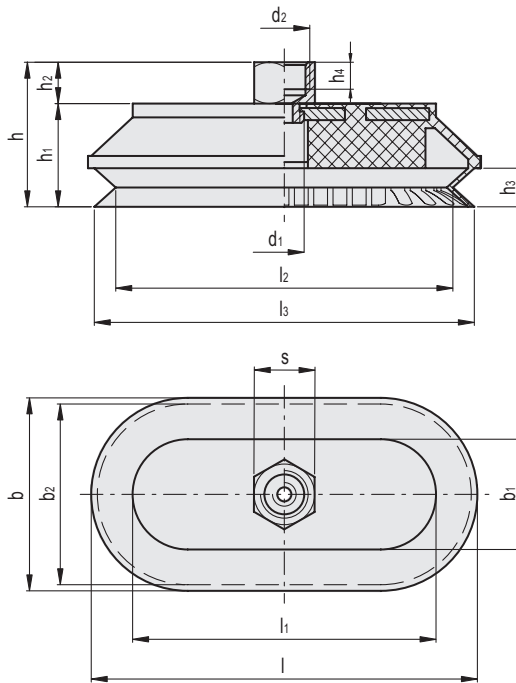
Bälgformen innebär att när sugkoppen kommer i kontakt med lastens yta viker den snabbt in sig och lyfter lasten från stödytan.

Labyrinten som är gjuten på sugkoppens stödyta underlättar dränering av vätskor (olja, vatten) och garanterar ett bra grepp mellan sugkoppen och produktens yta (metall, glas eller marmor).

Denna utformning garanterar ett säkert och stabilt grepp om produkten under alla förhållanden.

- Hårdhet 60÷75 Shore A;
- Arbetstemperatur mellan -40 och +170 °C
- Beständig mot fläckar
- Utmärkt beständighet mot nötning, vatten och klorhaltiga dragoljor.

Se Tekniska data för sugkoppar (på sidan -).



Vakuumkomponenter

Kod	Benämning	d1	d2	h	h1	h2	h3	h4	b	b1	b2	l	l1	l2	l3	s	F* [Kg]	Volymen # [cm3]	⚖️
VV.49001	VVE-30-60-G1/4-B	G1/8	G1/4	35	21	14	7	10	33	20	30	63	50	44.5	60	17	4	12.6	50
VV.49002	VVE-40-80-G1/4-B	G1/8	G1/4	37	23	14	9	10	43	30	40	83	70	64	80	17	7.1	24.8	92
VV.49003	VVE-50-100-G3/8-B	G1/4	G3/8	44	29	15	13	10	53	30	50	103	80	79	100	17	11.1	57.6	126
VV.49004	VVE-70-140-G3/8-B	G1/4	G3/8	48	33	15	16.5	10	73	40	70	143	110	109	140	22	21.8	122.8	228

\* Kraften hos de sugkoppar som anges i tabellen motsvarar 1/3 av värdet av den teoretiska kraften, beräknad vid en vakuumnivå på -75 KPa och en säkerhetskoefficient på 3.

# Indikerar sugkoppens inre geometriska volym, och avser den volym som ska läggas till hela distributionskretsen för vakuum för beräkning av evakueringstiden, särskilt om flera sugkoppar används.