

MATERIAL

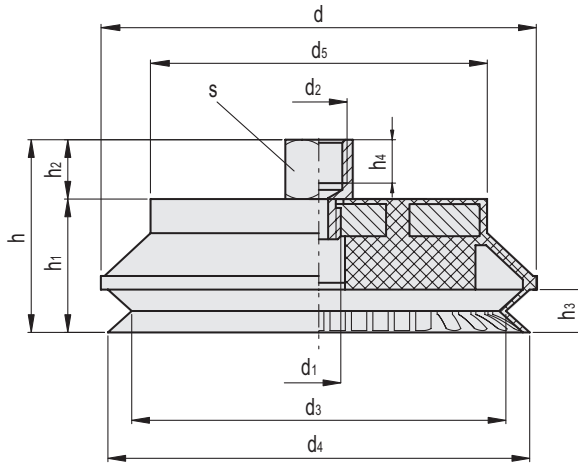
Sugkopp i hydrogenerat nitrilgummi (HNBR).
Anslutning i stål.

KÄNNETECKEN

Bälgformen innebär att när av VVC sugkoppar kommer i kontakt med lastens yta viker den snabbt in sig och lyfter lasten från stödytan.
Grepplåppens extrema flexibilitet gör att den kan anpassa sig till plana, konkava och konvexa ytor, utan risk för att de deformeras eller bryter sönder de föremål som greppas, hur tunna de än är.
Denna utformning garanterar ett säkert och stabilt grepp om produkten under alla förhållanden.
- Hårdhet 60±75 Shore A;
- Arbetstemperatur mellan -40 och +170 °C
- Beständig mot fläckar
- Utmärkt beständighet mot nötning, vatten och klorhaltiga dragoljor.

APPLIKATIONER

Särskilt utformad för att användas för robotar inom fordonssektorn, i synnerhet på ytor som plåt och glas (vindrutor).
Tack vare sitt starka grepp kan de även användas för att hantera stål-
ör, kopparstänger, marmorskivor och metalldelar, även om dessa har ojäma ytor.
Se Tekniska data för sugkoppar (på sidan -).



Kod	Benämning	d	d1	d2	d3	d4	d5	h	h1	h2	h3	h4	s	F* [Kg]	Volymen # [cm3]	Δ
VV.47001	VVC-40-G1/4-B	43	G1/4	G1/4	24	40	30	35	21	14	7	10	17	4	4.5	57
VV.47002	VVC-50-G3/8-B	53	G3/8	G3/8	34	50	40	36	21	15	7	10	22	6.2	7	78
VV.47003	VVC-60-G3/8-B	63	G3/8	G3/8	44	60	50	36	21	15	7	10	22	7.1	13.2	108
VV.47004	VVC-80-G3/8-B	83	G3/8	G3/8	64	80	70	38	23	15	9	10	22	11.1	15	206
VV.47005	VVC-100-G3/8-B	103	G3/8	G3/8	79	100	80	44	29	15	13	10	22	16	32.1	269
VV.47006	VVC-125-G3/8-B	128	G3/8	G3/8	100	125	105	47.5	32.5	15	16.5	10	22	21.9	53.5	465

* Kraften hos de sugkoppar som anges i tabellen motsvarar 1/3 av värdet av den teoretiska kraften, beräknad vid en vakuumnivå på -75 KPa och en säkerhetskoefficient på 3.

Indikerar sugkoppens inre geometriska volym, och avser den volym som ska läggas till hela distributionskretsen för vakuum för beräkning av evakueringstiden, särskilt om flera sugkoppar används.

Vakuumkomponenter