

- 1
- 2
- 3
- 4
- 5
- 6
- 7
- 8
- 9
- 10
- 11
- 12
- 13
- 14
- 15
- 16
- 17
- 18

**MATERIAL**

Glasfiberförstärkt polyamidbaserad (PA) teknopolymer, svart färg, matt yta.

**CENTRUMLOCK**

Acetalplastbaserad teknopolymer (POM), svart färg, matt yta; monterings genom presspassning .

**RING**

Mattanodiserat aluminium.  
(ELESA Original design - Reg. U.S. Pat. & TM Off.)

**STANDARDUTFÖRANDE**

Bussning i svartoxiderat stål, brotschat hål H7.  
Brotschat hål H9 för utföranden med kilspår.

- **VDT.**: utan handtag.
- **VDT+I**: med vridbart handtag I.621+x (se sidan 406) i teknopolymer.
- **VDT+IR**: med fällbart handtag IR.620 (se sidan 414) i teknopolymer.
- **K**: index att lägga till efter koden och beskrivningen för utföranden med hål och kilspår i enlighet med DIN 6885/1 (se sidan A-16), tolerans P9 dvs.:

170307-K VDT.100 A-10-K

**TILLBEHÖR PÅ FÖRFRÅGAN**

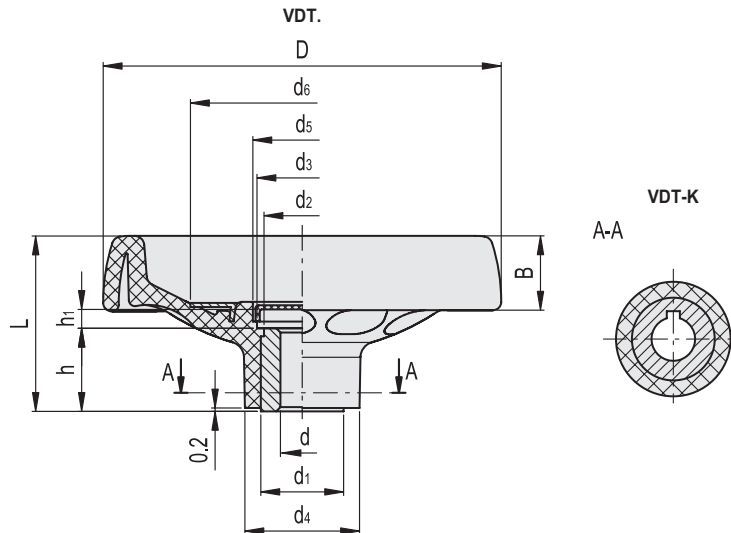
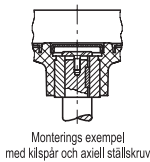
Axial låsbricka GN 184 (se sidan 677).

**ERGONOMI**

Fälgen med inre fingregrepp ger ett bättre grepp och förenklad manövrering.



ELESA Original design 2003

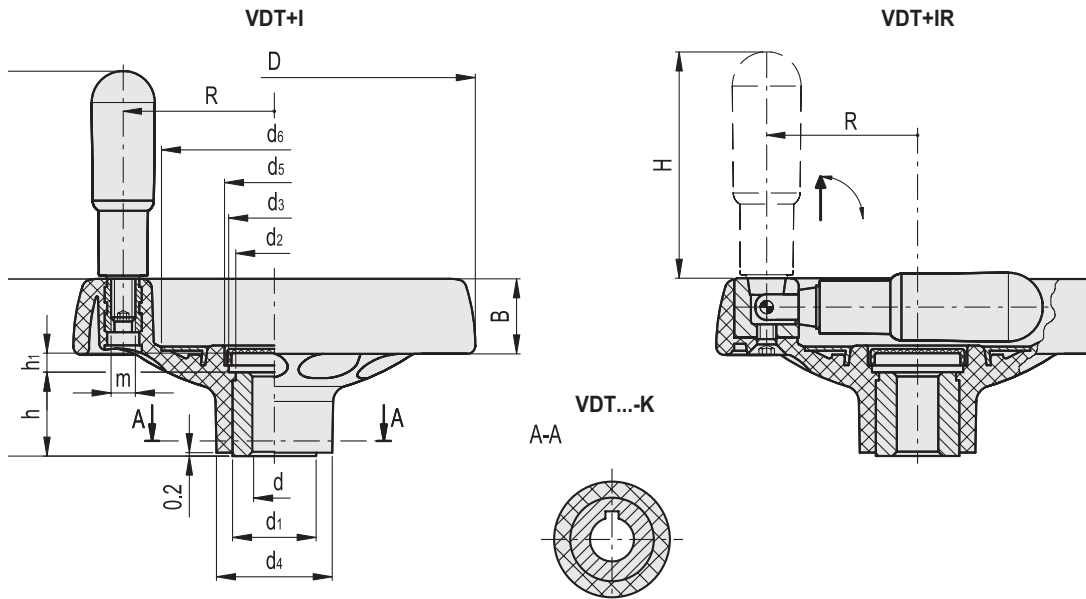


**VDT.**

Kod*	Benämning*	D	dh7	L	B	d1	d2	d3	d4	d5	d6	h	h1	C# [Nm]	L# [J]	⚖️
170307	VDT.100 A-10	100	10	49	22	22	20	26	32	28	54	22	5.5	180	21	155
170505	VDT.125 A-12	125	12	57	24	26	24	28	36	31	70	27	7	200	23	285
170707	VDT.160 A-14	160	14	64	27	35	33	38	46	40	90	28	11	400	25	505
170907	VDT.200 A-20	200	20	68	30	40	38	50	51	52	110	31	9	600	35	730

\* För att beställa utförandet med hål och kilspår, lägg till index -K efter koden och beskrivningen (d.v.s. 170307-K VDT.100 A-10-K).

# För maximalt vridmoment (C) och slaghållfasthet (L) se Tekniska data på sidan A-3.



**VDT+I**

Kod*	Benämning*	D	dh7	L	B	d1	d2	d3	d4	d5	d6	h	h1	H	m	R	C# [Nm]	L# [J]	⚖️
170317	VDT.100+I A-10	100	10	49	22	22	20	26	32	28	54	22	5.5	60	M6	37	180	21	185
170515	VDT.125+I A-12	125	12	57	24	26	24	28	36	31	70	27	7	65	M8	47	200	23	355
170717	VDT.160+I A-14	160	14	64	27	35	33	38	46	40	90	28	11	80	M8	62	400	25	585
170917	VDT.200+I A-20	200	20	68	30	40	38	50	51	52	110	31	9	90	M10	78	600	35	820

**VDT+IR**

Kod*	Benämning*	D	dh7	L	B	d1	d2	d3	d4	d5	d6	h	h1	H	R	C# [Nm]	L# [J]	⚖️
170327	VDT.100+IR A-10	100	10	49	22	22	20	26	32	28	54	22	5.5	60	37	180	21	195
170525	VDT.125+IR A-12	125	12	57	24	26	24	28	36	31	70	27	7	65	47	200	23	365
170725	VDT.160+IR A-12	160	12	64	27	35	33	38	46	40	90	28	11	80	62	400	25	605
170727	VDT.160+IR A-14	160	14	64	27	35	33	38	46	40	90	28	11	80	62	400	25	600
170927	VDT.200+IR A-20	200	20	68	30	40	38	50	51	52	110	31	9	90	78	600	35	875

\* För att beställa utförandet med hål och kilspår, lägg till index -K efter koden och beskrivningen (d.v.s. 170307-K VDT.100 A-10-K).

# För maximalt vridmoment (C) och slaghållfasthet (L) se Tekniska data på sidan A-3.

