

MATERIAL

Polyamidbaserad (PA) teknopolymer, naturlig färg.

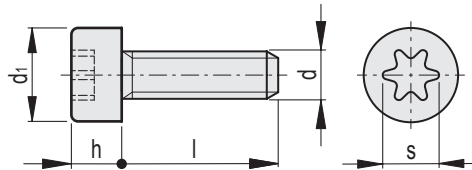
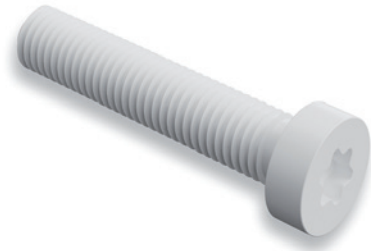
KÄNNETECKEN OCH ANVÄNDNING

Skruben har liknande form och dimensioner som de som anges i DIN 34813.

Torx-greppet förhindrar att verktyget slirar, vilket minskar risken för att skruven skadas vid åtdragning och lossning.

Den är tillverkad helt i isolerande material som är beständigt mot korrosion och kemikalier. Den är lämplig för användning inom industri, flygteknik och elektronik, och i alla fall där viktbesparing krävs.

Produkten testas med avseende på mekaniska egenskaper och måttoleranser. Små färgvariationer är helt normala och påverkar inte produktens kvalitet.



Kod	Benämning	d	d1	l	s	h	Maximalt åtdragningsmoment [Nm]	⚖️
504401	SRD.34813-M4X10-TP-N-TX	M4	7	10	15	2.5	0.15	1
504402	SRD.34813-M4X16-TP-N-TX	M4	7	16	15	2.5	0.15	1
504403	SRD.34813-M4X20-TP-N-TX	M4	7	20	15	2.5	0.15	1
504404	SRD.34813-M4X25-TP-N-TX	M4	7	25	15	2.5	0.15	1
504411	SRD.34813-M5X16-TP-N-TX	M5	8.5	16	20	3.5	0.25	1
504412	SRD.34813-M5X20-TP-N-TX	M5	8.5	20	20	3.5	0.25	1
504413	SRD.34813-M5X25-TP-N-TX	M5	8.5	25	20	3.5	0.25	1.5
504414	SRD.34813-M5X30-TP-N-TX	M5	8.5	30	20	3.5	0.25	1.5
504415	SRD.34813-M5X40-TP-N-TX	M5	8.5	40	20	3.5	0.25	2
504416	SRD.34813-M5X50-TP-N-TX	M5	8.5	50	20	3.5	0.25	2.5
504421	SRD.34813-M6X16-TP-N-TX	M6	10	16	25	4	0.5	1
504422	SRD.34813-M6X20-TP-N-TX	M6	10	20	25	4	0.5	1.5
504423	SRD.34813-M6X25-TP-N-TX	M6	10	25	25	4	0.5	1.5
504424	SRD.34813-M6X30-TP-N-TX	M6	10	30	25	4	0.5	2
504425	SRD.34813-M6X40-TP-N-TX	M6	10	40	25	4	0.5	2.5
504426	SRD.34813-M6X50-TP-N-TX	M6	10	50	25	4	0.5	3
504431	SRD.34813-M8X20-TP-N-TX	M8	13	20	30	5	1.9	2
504432	SRD.34813-M8X25-TP-N-TX	M8	13	25	30	5	1.9	2.5
504433	SRD.34813-M8X30-TP-N-TX	M8	13	30	30	5	1.9	3
504434	SRD.34813-M8X40-TP-N-TX	M8	13	40	30	5	1.9	2.5
504435	SRD.34813-M8X50-TP-N-TX	M8	13	50	30	5	1.9	4.5