

- 1
- 2
- 3
- 4
- 5
- 6
- 7
- 8
- 9
- 10
- 11
- 12
- 13
- 14
- 15
- 16
- 17
- 18
- 19

HUV

Polyamidbaserad (PA) teknopolymer, svart RAL 9005, matt yta, laser-graverade grafiska symboler.

GÄNGAD KOPPLING

Polyamidbaserad (PA) teknopolymer, med stänkskydd och sexkant-smutter, svart färg, halvmatt yta.

PACKNINGSRING

Plan packningsring i NBR syntetiskt gummi.

ÖVERTRYCKSVENTIL

Teknopolymer med O-ring i NBR syntetiskt gummi. Fjäder i rostfritt stål, inställd på cirka 0.350 bar.

SUGVENTIL (UNDERTRYCK)

NBR-syntetgummi och fjäder i rostfritt stål. Inställd på ca 0.030 bar.

LUFTFILTER

Polyester med en filtreringsgrad på 3 µm (effektivitet > 98%).

MAXIMAL KONTINUERLIG ARBETSTEMPERATUR

100°C.

KÄNNETECKEN

Luftningspluggen SFW-AF (Registered design) upprätthåller en luftficka under tryck ovanför oljenivån inom de gränser som fastställts i konstruktionsfasen för att undvika deformation av tankväggarna. Fördelar:

- minskar volymen av luft som kommer in i behållare, håller olja och filter rena;
- den förbättrar arbetsförhållandet i sugpumpen och minskar kavitationen;
- förhindrar läckage när systemet är en del av en mobil enhet;
- det minskar skummet i vätskan.

SFW-AF pluggar är tillverkade med en särskild inre geometri som förhindrar att vätska läcker ut.

Tack vare sexkanten på det gängade fästet kan pluggen med skiftryckel dras åt med ett högre åtdragningsmoment, vilket ger bättre kompression av packningen.

TEKNISKA DATA

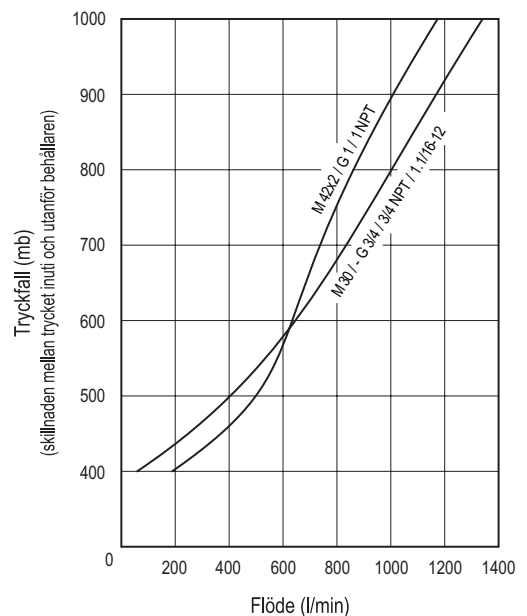
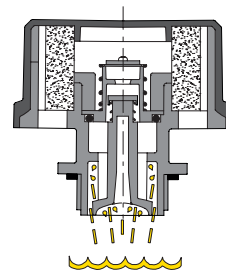
Luftflödet för varje modell kan erhållas från diagrammet och visas som en funktion av skillnaden i tryck mellan utsidan och insidan av tanken.

SPECIALUTFÖRANDEN PÅ FÖRFRÅGAN

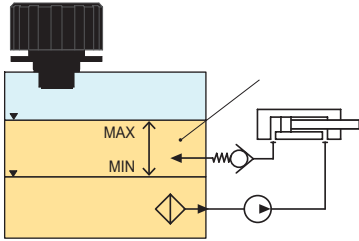
- Svart lock utan grafisk symbol.
- Orange lock.
- Orange lock utan grafisk symbol.
- Gult lock.
- Gult lock utan grafisk symbol.



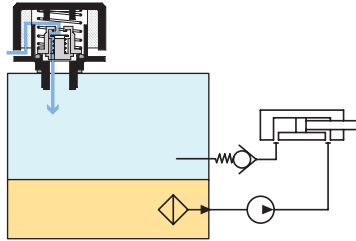
ELESA Original design



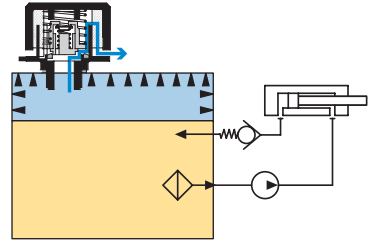
Användning av trycksatta luftningspluggar SFW-AF i en hydraulisk krets



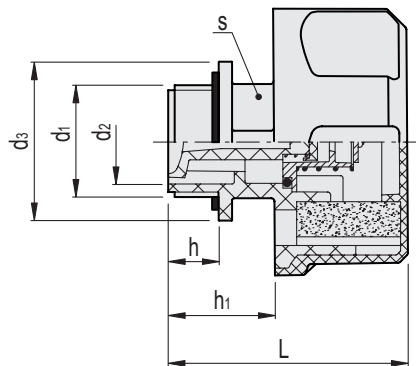
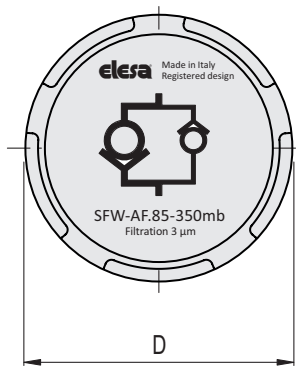
Normala arbetsförhållanden.



När ett undertryck på ca 0,030 bar bildas släpps ett flöde av luft in i behållaren genom sugventilen.



När ett övertryck överstiger 0,350 (eller 0,700) bar släpps ett flöde av luft ur behållaren genom övertrycksventilen.



Kod	Benämning	D	L	d1	d2	d3	h	h1	s	⚖
52940-C9	SFW-AF.85-M30x1.5+FC3-350MB-C9	85	73	M30x1.5	23	38	16	30.5	28	136
52942-C9	SFW-AF.85-M42x2+FC3-350MB-C9	85	76	M42x2	33	50	16.5	34	36	145
52944-C9	SFW-AF.85-G3/4+FC3-350MB-C9	85	73	G 3/4	20.5	35	16	30.5	28	135
52946-C9	SFW-AF.85-G1+FC3-350MB-C9	85	73	G 1	25	40	16	30.5	28	138
952944-C9	SFW-AF.85-3/4 NPT+FC3-350MB-C9	85	73	3/4 NPT	20.5	36	16.5	30.5	28	135
952946-C9	SFW-AF.85-1 NPT+FC3-350MB-C9	85	77	1 NPT	27	41	19	34.5	34	138
952948-C9	SFW-AF.85-1.1/16-12 SAE+FC3-350MB-C9	85	73	1.1/16-12 UNF	20.5	35	16	30.5	28	134