

HUV

Polyamidbaserad (PA) teknopolymer, svart RAL 9005, matt yta, laser-graverade grafiska symboler.

GÄNGAD KOPPLING

Polyamidbaserad (PA) teknopolymer, med stängskydd och sexkant-smutter, svart färg, halvmatt yta.

PACKNINGSRING

Plan packningsring i NBR syntetiskt gummi.

ÖVERTRYCKSVENTIL

Teknopolymer med O-ring i NBR syntetiskt gummi. Fjäder i rostfritt stål, inställd på cirka 0.350 bar.

SUGVENTIL (UNDERTRYCK)

NBR-syntetgummi och fjäder i rostfritt stål. Inställd på ca 0.030 bar.

LUFTFILTER

Polyester med en filtreringsgrad på 3 µm (effektivitet > 98%).

PLATT MÄTSTICKA

Plan sektion av fosfaterat stål (maximal synlighet för vätskenivån). På förfrågan och vid tillräckliga antal, kan mätstickan levereras i olika längder och/eller komplett med MAX-MIN-nivå markeringar.

MAXIMAL KONTINUERLIG ARBETSTEMPERATUR
100°C.**KÄNNETECKEN**

Luftningspluggen SFW-AF (Registered design) upprätthåller en luftficka under tryck ovanför oljenivån inom de gränser som fastställts i konstruktionsfasen för att undvika deformation av tankväggarna. Fördelar:

- minskar volymen av luft som kommer in i behållare, håller olja och filter rena;

- den förbättrar arbetsförhållandet i sugpumpen och minskar kavitationen;

- förhindrar läckage när systemet är en del av en mobil enhet;
- det minskar skummet i vätskan.

SFW-AF pluggar är tillverkade med en särskild inre geometri som förhindrar att vätska läcker ut.

Tack vare sexkanten på det gängade fästet kan pluggen med skiftnyckel dras åt med ett högre åtdragningsmoment, vilket ger bättre kompression av packningen.

TEKNISKA DATA

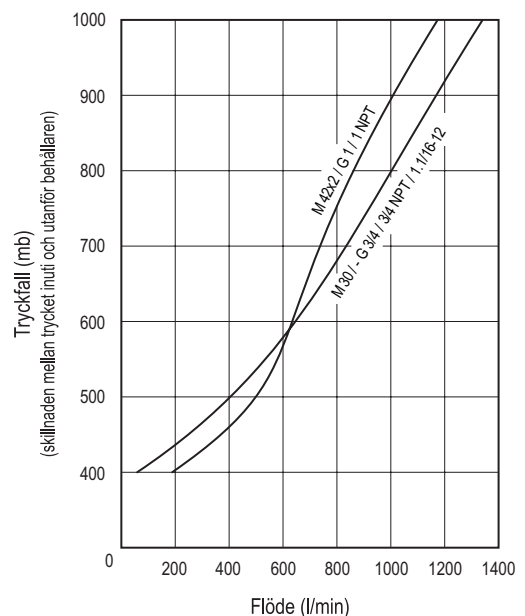
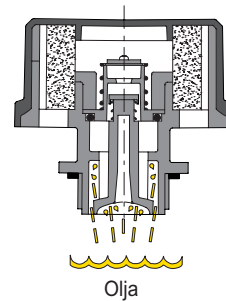
Luftflödet för varje modell kan erhållas från diagrammet och visas som en funktion av skillnaden i tryck mellan utsidan och insidan av tanken.

SPECIALUTFÖRANDEN PÅ FÖRFRÅGAN

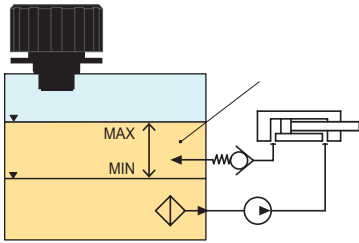
- Svart lock utan grafisk symbol.
- Orange lock.
- Orange lock utan grafisk symbol.
- Gult lock.
- Gult lock utan grafisk symbol.
- Mätsticka kan levereras i olika längder och/eller komplett med MAX-MIN-nivå markeringar.



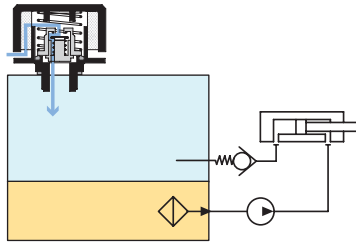
ELESA Original design



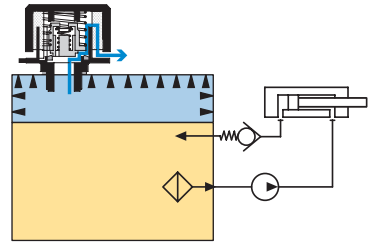
Användning av trycksatta luftningspluggar SFW-AF i en hydraulisk krets



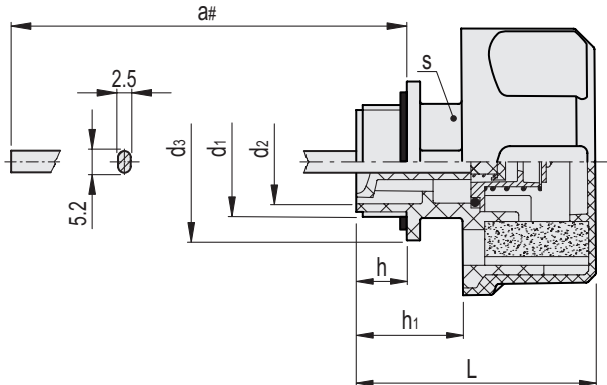
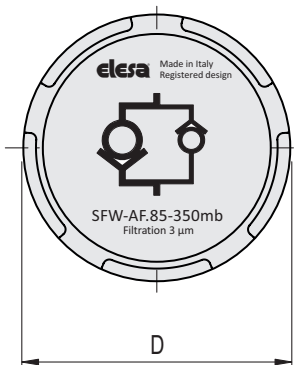
Normala arbetsförhållanden.



När ett undertryck på ca 0,030 bar bildas släpps ett flöde av luft in i behållaren genom sugventilen.



När ett övertryck överstiger 0,350 (eller 0,700) bar släpps ett flöde av luft ur behållaren genom övertrycksventilen.



Kod	Benämning	D	a#	L	d1	d2	d3	h	h1	s	⚖
52950-C9	SFW-AF.85-M30x1.5+FC3-350MB+a-C9	85	177	73	M30x1.5	23	38	16	30.5	28	156
52952-C9	SFW-AF.85-M42x2+FC3-350MB+a-C9	85	173.5	76	M42x2	33	50	16.5	34	36	165
52954-C9	SFW-AF.85-G3/4+FC3-350MB+a-C9	85	177	73	G 3/4	20.5	35	16	30.5	28	155
52956-C9	SFW-AF.85-G1+FC3-350MB+a-C9	85	177	73	G 1	25	40	16	30.5	28	158
952956-C9	SFW-AF.85-1 NPT+FC3-350MB+a-C9	85	181	73	3/4 NPT	20.5	36	16.5	30.5	28	155
952954-C9	SFW-AF.85-3/4 NPT+FC3-350MB+a-C9	85	178.5	77	1 NPT	27	41	19	34.5	34	158
952958-C9	SFW-AF.85-1.1/16-12 SAE+FC3-350MB+a-C9	85	177	73	1.1/16-12 UNF	20.5	35	16	30.5	28	154

Ni kan välja andra längder än standardalternativet och/eller lägga till nivåmarkeringar MAX-MIN. För att begära en anpassning, välj en produkt och följ guiden på webben.

Alla design rättigheter förbehållna i enlighet med lagen. Ange alltid källan vid reproduktion av våra ritningar.