

- 1
- 2
- 3
- 4
- 5
- 6
- 7
- 8
- 9
- 10
- 11
- 12
- 13
- 14
- 15
- 16
- 17
- 18
- 19

MATERIAL

Polyamidbaserad (PA) teknopolymer.
 - Huv: RAL 2004 orange, halvmatt yta, med grafisk symbol "ventil".
 - Gängad del: svart färg, halvmatt yta.

PACKNINGSRING

NBR syntetgummi.

ÖVERTRYCKSVENTILEN

Teknopolymer med O-ring i NBR syntetiskt gummi och fjäder i rostfritt stål.
 Inställd på cirka 0.350 bar.

SUGVENTIL (UNDERTRYCK)

Tätningsskiva av NBR-syntetgummi och fjäder i rostfritt stål.
 Inställd på ca 0.030 bar.

LUFTFILTER

Filter av termiskt bunden polyester (TBP) med lågt tryckfall och hög dammhållningsförmåga.
 Förväntad filtreringsklass ISO 16890-1 ISO Klassificering grov 75 %, EN 779:2012 klass G4, luftfiltrering 10 µ.

PLATT MÄTSTICKA

I fosfaterat stål med plan yta. På förfrågan och vid tillräckliga antal, kan mätstickan levereras i olika längder och/eller komplett med MAX-MIN-nivå markeringar.

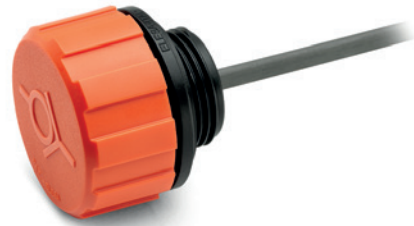
MAXIMAL KONTINUERLIG ARBETSTEMPERATUR

100 °C.

KÄNNETECKEN

Luftningspluggar SFW+a syftar till att bibehålla det tryck över oljenivån inom testade villkor för att undvika deformation av en behållare. Erbjuder följande fördelar:

- minskar volymen av luft som kommer in i behållare, håller olja och filter rena;
- den förbättrar arbetsförhållandet i sugpumpen och minskar kavitationen;
- förhindrar läckage när systemet är en del av en mobil enhet;
- det minskar skummet i vätskan.



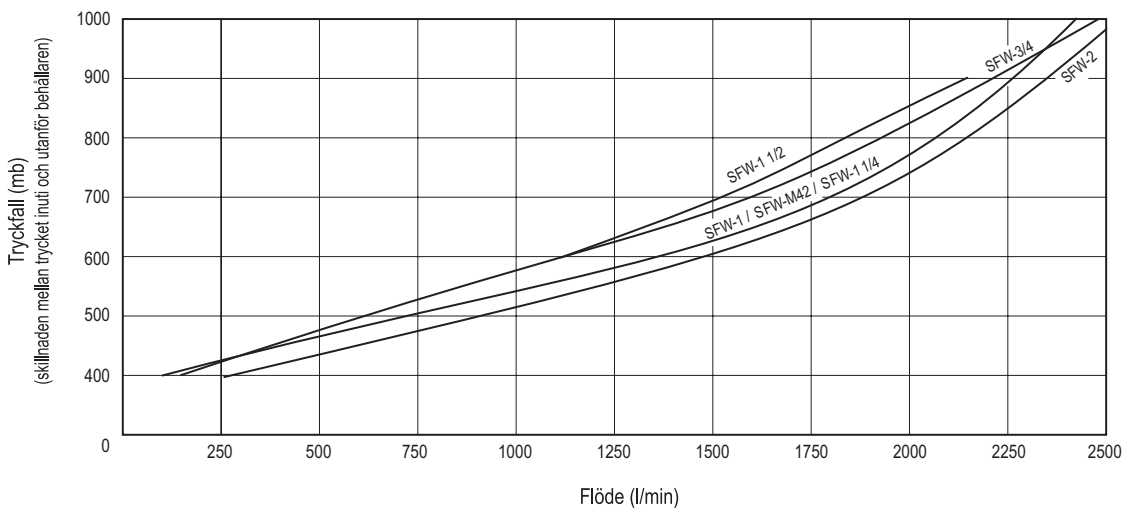
ELESA Original design

TEKNISKA DATA

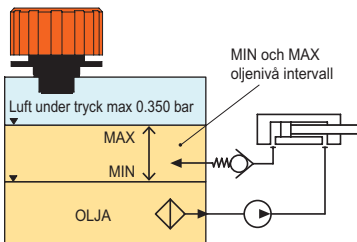
Luftflödet för varje modell kan erhållas från diagrammet och visas som en funktion av skillnaden i tryck mellan utsidan och insidan av tanken.

SPECIALUTFÖRANDEN PÅ FÖRFRÅGAN

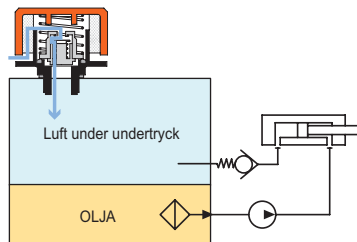
- Svart färg huv.
- Övertrycksventil inställd på 0.100 eller 0.700 bar.
- Gängad del med NPT-gånga (Nationell konisk rörgånga - ANSI-ASME B1-20, (SFW.70-3/4-NPT).



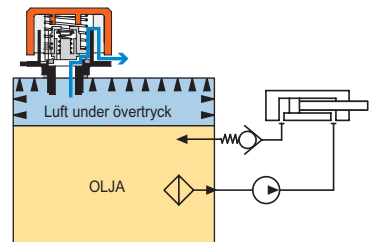
Användning av trycksatta luftningspluggar SFW i en hydraulisk krets



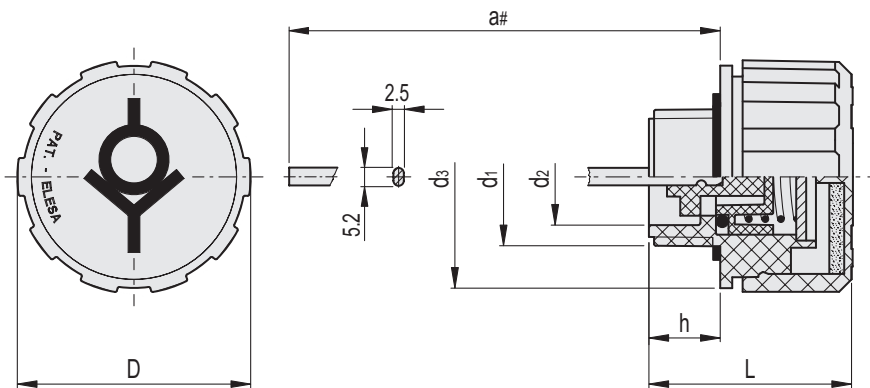
Normala arbetsförhållanden.



När ett undertryck på ca 0,030 bar bildas släpps ett flöde av luft in i behållaren genom sugventilen.



När ett övertryck överstiger 0.350 (eller 0.700) bar släpps ett flöde av luft ur behållaren genom övertrycksventilen.



| Kod | Benämning | D | a# | L | d1 | d2 | d3 | h | △ |
|-------|--------------------------|----|-----|----|---------|------|------|----|-----|
| 54890 | SFW.70-42x2-FPE+a-350mb | 70 | 191 | 59 | M42x2 | 35 | 68.5 | 17 | 113 |
| 54892 | SFW.70-3/4+FPE+a-350mb | 70 | 191 | 59 | G 3/4 | 20.5 | 68.5 | 17 | 107 |
| 54894 | SFW.70-1+FPE+a-350mb | 70 | 191 | 59 | G 1 | 26.5 | 68.5 | 17 | 107 |
| 54896 | SFW.70-1.1/4+FPE+a-350mb | 70 | 191 | 59 | G 1.1/4 | 35 | 68.5 | 17 | 113 |
| 54898 | SFW.70-1.1/2+FPE+a-350mb | 70 | 191 | 59 | G 1.1/2 | 41 | 68.5 | 17 | 110 |
| 54900 | SFW.70-2+FPE+a-350mb | 70 | 191 | 59 | G 2 | 52.5 | 68.5 | 17 | 117 |

Ni kan välja andra längder än standardalternativet och/eller lägga till nivåmarkeringar MAX-MIN. För att begära en anpassning, välj en produkt och följ guiden på webben.