

HUV

Polyamidbaserad (PA) teknopolymer, svart RAL 9005, matt yta, laser-graverade grafiska symboler.

GÄNGAD KOPPLING

Polyamidbaserad (PA) teknopolymer, med stänkskydd och sexkant-smutter, svart färg, halvmatt yta.

PACKNINGSRING

Plan packningsring i NBR syntetiskt gummi.

LUFTFILTER

Polyester med en filtreringsgrad på 3 µm (effektivitet > 98%).

PLATT MÄTSTICKA

Plan sektion av fosfaterat stål (maximal synlighet för vätskenivån). På förfrågan och vid tillräckliga antal, kan mätstickan levereras i olika längder och/eller komplett med MAX-MIN-nivå markeringar.

MAXIMAL KONTINUERLIG ARBETSTEMPERATUR

100°C.

KÄNNETECKEN

SFP-AF pluggar (Registered design) är tillverkade med en särskild inre geometri som förhindrar att vätska läcker ut.

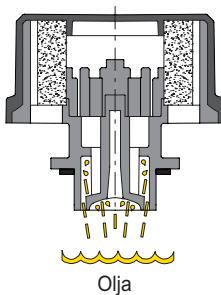
Tack vare sexkanten på det gängade fästet kan pluggen med skiftryckel dras åt med ett högre åtdragningsmoment, vilket ger bättre kompression av packningen.

TEKNISKA DATA

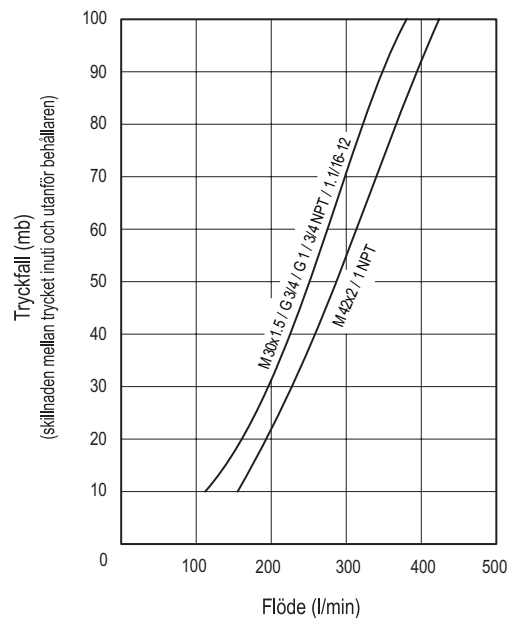
Luftflödet för varje modell kan erhållas från diagrammet och visas som en funktion av skillnaden i tryck mellan utsidan och insidan av tanken.

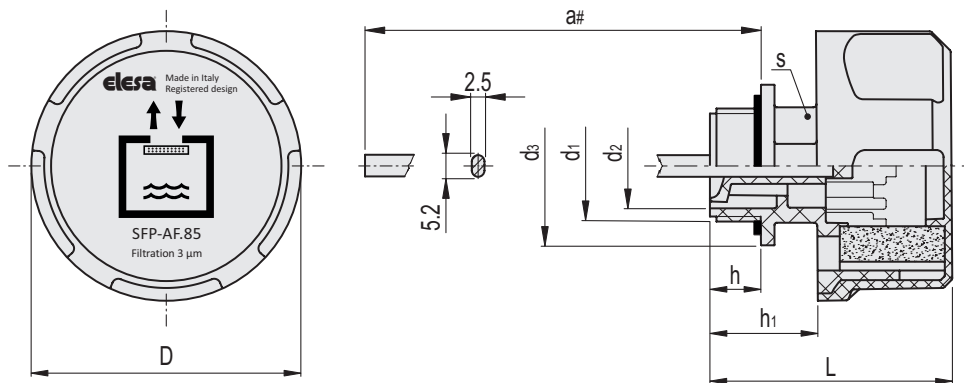
SPECIALUTFÖRANDEN PÅ FÖRFRÅGAN

- Svart lock utan grafisk symbol.
- Orange lock.
- Orange lock utan grafisk symbol.
- Gult lock.
- Gult lock utan grafisk symbol.
- Mätsticka kan levereras i olika längder och/eller komplett med MAX-MIN-nivå markeringar.



ELESA Original design





Kod	Benämning	D	a#	L	d1	d2	d3	h	h1	s	△
52910-C9	SFP-AF.85-M30x1.5+FC3+a-C9	85	177	73	M30x1.5	23	38	16	30.5	28	139
52912-C9	SFP-AF.85-M42x2+FC3+a-C9	85	173.5	76	M42x2	33	50	16.5	34	36	148
52914-C9	SFP-AF.85-G3/4+FC3+a-C9	85	177	73	G 3/4	20.5	35	16	30.5	28	138
52916-C9	SFP-AF.85-G1+FC3+a-C9	85	177	73	G 1	25	40	16	30.5	28	141
952914-C9	SFP-AF.85-3/4 NPT+FC3+a-C9	85	181	73	3/4 NPT	20.5	36	16.5	30.5	28	138
952916-C9	SFP-AF.85-1 NPT+FC3+a-C9	85	178.5	77	1 NPT	27	41	19	34.5	34	141
952918-C9	SFP-AF.85-1.1/16-12 SAE+FC3+a-C9	85	177	73	1.1/16-12 UNF	20.5	35	16	30.5	28	138

Ni kan välja andra längder än standardalternativet och/eller lägga till nivåmarkeringar MAX-MIN. För att begära en anpassning, välj en produkt och följ guiden på webben.

Alla design rättigheter förbehållna i enlighet med lagen. Ange alltid källan vid reproduktion av våra ritningar.

