

- 1
- 2
- 3
- 4
- 5
- 6
- 7
- 8
- 9
- 10
- 11
- 12
- 13
- 14
- 15
- 16
- 17
- 18
- 19

MATERIAL

Polyamidbaserad (PA) teknopolymer.

- Huv: halvmatt svart finish, med symbol för "påfyllning".
- Gängad koppling med svart stänkskydd.

PACKNINGSRING

NBR syntetgummi.

PLATT MÄTSTICKA

I fosfaterat stål med plan yta.

På förfrågan och vid tillräckliga antal, kan mätstickan levereras i olika längder och/eller komplett med MAX-MIN-nivå markeringar.

LUFTFILTER

Polyuretanskum "Tech-foam" (polyesterbas), luftfiltrering 40 µ.

MAXIMAL KONTINUERLIG ARBETSTEMPERATUR

100 °C.

KÄNNETECKEN OCH ANVÄNDNING

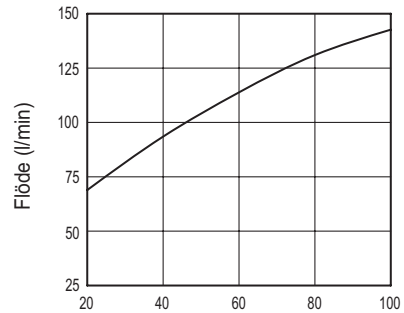
Luftningspluggar SFF+a har invändig gänga och används vanligtvis i rotationsgjutna tankar. De levereras komplett med en stänkskyddsanordning som förhindrar oljeförluster och är särskilt lämpliga för användning i tankar där oljan skakas om kraftigt och skulle kunna stänka mot luftningspluggen.

TEKNISKA DATA

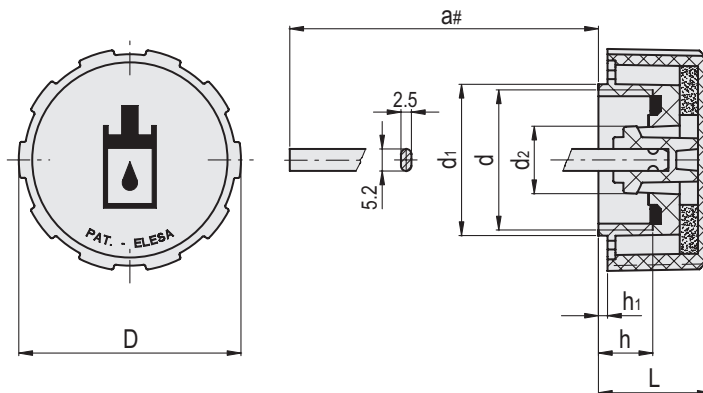
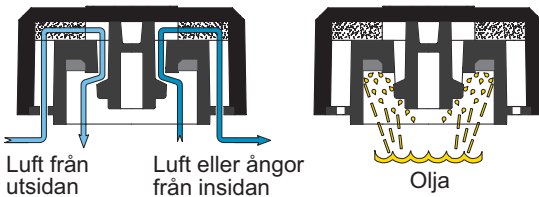
Luftflödes hastigheten kan fastställas med hjälp av grafen efter beräkning av skillnaden mellan trycket i och utanför tanken.



ELESA Original design



Tryckfall (mb)
(skillnaden mellan trycket inuti och utanför behållaren)

Funktionsritning

Kod	Benämning	D	d	a#	L	d1	d2	h	h1	⚖
53803	SFF.40-3/4+F+a	42	G 3/4	186	21.5	30	13	10.5	1.7	45

Ni kan välja andra längder än standardalternativet och/eller lägga till nivåmarkeringar MAX-MIN. För att begära en anpassning, välj en produkt och följ guiden på webben.