

**SIDOSTYCKEN**

Strängpressat aluminium, naturanodiserad, halvblank yta.  
Gångade ej genomgående hål.

**RÖR**

AISI 304 rostfritt stål, slipad yta.

**TÄCKLOCK**

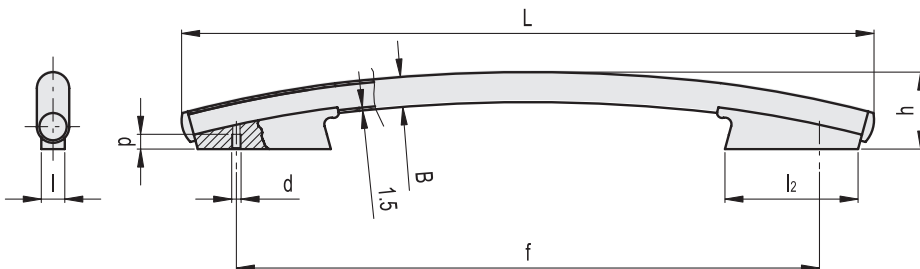
Rostfritt stål.

**DESIGN**

Den lätt böjda formen på röret ger RH-TL.GM handtaget är en modern och elegant design i perfekt harmoni med de senaste trenderna inom industridesign.

**SPECIALUTFÖRANDE PÅ FÖRFRÅGAN**

Olika längder.



Kod	f	d	p	L	B	h	l	l <sub>2</sub>	△
RHTL.GM-30.B500.37	500	M8	15	613	30	73	22	112	984
RHTL.GM-30.B600.37	600	M8	15	713	30	80	22	136	1169