

**RÖR OCH SIDOSTYCKEN**

Aluminium, epoxybeläggning, halvmatt yta.

L-FORMADE ANSLUTNINGSDETALJER

Pressgjutet aluminium, epoxybeläggning, svart färg, halvmatt yta.

STANDARDUTFÖRANDE

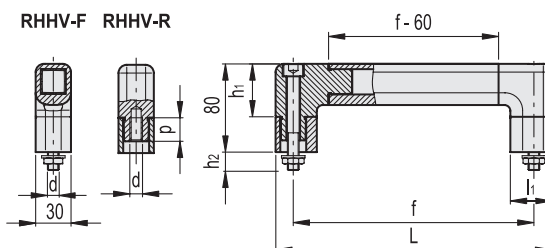
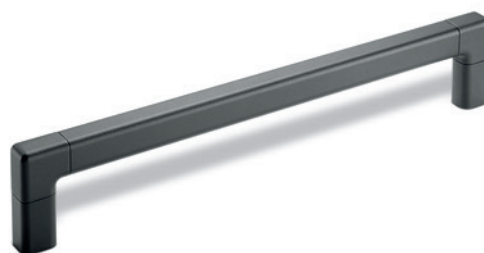
- **RHHV-F**: frontmontering, genomgående hål för cylindriska skruvar i rostfritt stål med invändig sexkant och förzinkade självsläsande muttrar, som ingår i leveransen.
- **RHHV-R**: bakmontering, gängat hål.

KÄNNETECKEN OCH ANVÄNDNING

RH-HV seriens längd på rören och höjden på sidostycken gör att det kan användas i många olika applikationer.

SPECIALUTFÖRANDE PÅ FÖRFRÅGAN

Olika längder och höjder.

**RHHV-F**

| Kod | f | L | d | h2 | h1 | l1 | ⚖ |
|--------------------|-----|-----|-----|----|----|----|------|
| RHHV-F300.80.80.54 | 300 | 330 | M10 | 20 | 45 | 35 | 934 |
| RHHV-F500.80.80.54 | 500 | 530 | M10 | 20 | 45 | 35 | 1200 |
| RHHV-F700.80.80.54 | 700 | 730 | M10 | 20 | 45 | 35 | 1470 |

RHHV-R

| Kod | f | L | d | p | h1 | l1 | ⚖ |
|--------------------|-----|-----|-----|----|----|----|------|
| RHHV-R300.80.80.54 | 300 | 330 | M10 | 20 | 45 | 35 | 745 |
| RHHV-R500.80.80.54 | 500 | 530 | M10 | 20 | 45 | 35 | 1015 |
| RHHV-R700.80.80.54 | 700 | 730 | M10 | 20 | 45 | 35 | 1283 |

