

**MATERIAL**

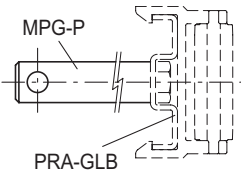
AISI 304 rostfritt stål.

**STANDARDUTFÖRANDE**

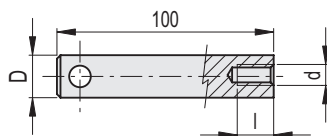
- **MPG-P (d)**: med gängat håll.
- **MPG-P (d1)**: med gängad tapp.

**KÄNNETECKEN OCH ANVÄNDNING**

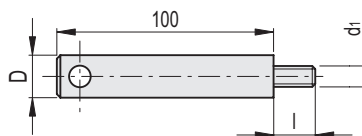
MPG-P fästtappar används i allmänhet tillsammans med beslag för styrskenor MPG-R-AZ, MPG-R-SST, MPG-S eller med profilerna som används PRA-GLB, PRB-GLB för att fästa styrskenorna på beslagen för styrskenorna. SPR. e SPR.V.



MPG-P (d)



MPG-P (d1)



**MPG-P (d)**

Kod	Benämning	d	D	l	△△
419690	MPG-P12-M8	M8	12	20	78
419691	MPG-P14-M8	M8	14	20	110
419692	MPG-P16-M8	M8	16	20	130

**MPG-P (d1)**

Kod	Benämning	d1	D	l	△△
419511	MPG-P12-M10x17	M10	12	17	94
419512	MPG-P14-M10x17	M10	14	17	126
419513	MPG-P16-M10x17	M10	16	17	162