



1

MATERIAL

Glasfiberförstärkt polyamidbaserad (PA) teknopolymer, tål höga temperaturer, svart färg, matt yta.



2

MONTERING

Slätt genomgående hål för axlar med diameter $d \pm 0,2$ mm.



3

MAXIMAL KONTINUERLIG ARBETSTEMPERATUR

200°C.



4

ERGONOMI OCH DESIGN

Den ergonomiska profilen och handtagets breda flänsar ger ett bekvämt och säkert grepp och ger handen skydd i sidled mot direkt kontakt med maskindelar med höga temperaturer, till exempel ugnshandtag. Tack vare det släta genomgående hålet kan handtaget rotera fritt på axeln.



5



6



7



8



9



10



11



12



13



14



15



16



17



18



19

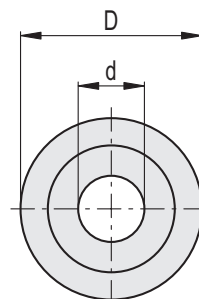
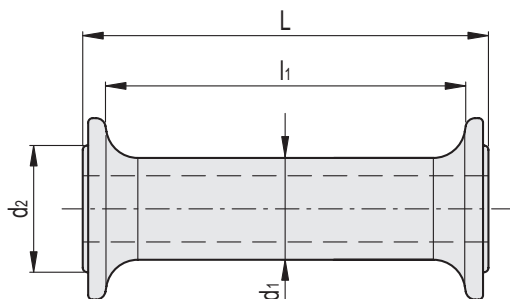
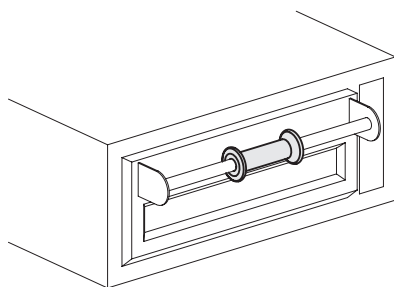


20



21

Exempel på applikation



Kod	Benämning	D	L	d	d1	d2	l1	△
26757	IGF.127-12	57	127.5	12	32	40	112	105
26759	IGF.127-16	57	127.5	16	32	40	112	104
26761	IGF.127-20	57	127.5	20	32	40	112	98