

**MATERIAL**

Polypropylenbaserad (PP) teknopolymer, hög UV-beständighet, RAL 9005 svart färg.

**STANDARDUTFÖRANDE**

Fästhål för skruvar med cylindriskt huvud eller sexkantigt huvud.

- **DCE-S-1**: med ett hål.
- **DCE-S-2-3-4-5-6-7**: med två hål.

**ARBETSTEMPERATUR**

Från -30 °C till +90 °C.

**KÄNNETECKEN OCH ANVÄNDNING**

Rörklämman i standardserien, som motsvarar standarden DIN 3015-1, kan användas för att fästa styva rör eller flexibla kablar på ett säkert sätt, vilket minskar vibrationer och buller.

Framför allt definierar standarden specifika referensgrupper beroende på klämmornas totalmått.

Tabellen visar förhållandet mellan gruppen DIN 3015-1 och motsvarande grupp DCE-S.

Den särskilda inre räfflingen på halvklämmorna ger ett starkt grepp mellan klämman och röret, vilket säkerställer hög stabilitet.

De används både inom industriell hydraulik som infästningssystem för tillverkning av styva rör (vätskor eller gaser) och inom mobil hydraulik (anläggningsmaskiner, jordbruksfordon) för tillverkning av hydrauliska eller pneumatiska system med flexibla slangar eller kablar.

De används även inom järnvägs- och sjöfartssektorn.

Tekniska data, rörklämmor.

**UTFÖRANDE PÅ FÖRFRÅGAN**

- Rörklämmor för rör med olika diametrar.
- Olika material och färger.

**TILLBEHÖR**

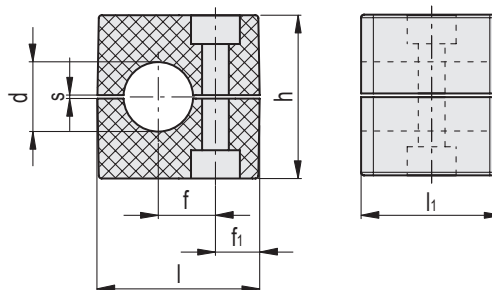
För monteringsattsens DCK-S.

- DCE-PU: övre platta.
- DCE-PL: nedre platta som ska svetsas.
- DCE-SRC: skruvar med krage.
- DCE-SRE: sexkantiga skruvar.
- DCE-WA: plana brickor.
- DCE-GU: monteringsstyrning.
- DCE-NTG: muttrar för monteringsstyrningar.



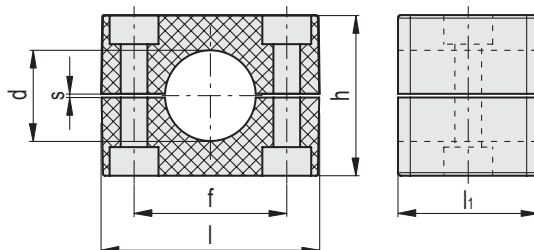
Förhållande mellan gruppen DIN 3015-1 och gruppen DCE-S

Grupp DIN 3015-1	0	1	2	3	4	5	6
Grupp DCE-S	1	2	3	4	5	6	7

**DCE-S-1****DCE-S-1**

Kod	Benämning	Grupp	d	d Rör [GAS]	f	f1	l	l1	h	s	Infästning med skruvar Metric	Infästning med skruvar UNC	⚖
570001-C9	DCE-S-1-6-PP-C9	1	6	-	10	9.5	28	30	27	0.6	M 6	1/4-20	7
570003-C9	DCE-S-1-8-PP-C9	1	8	5/16	10	9.5	28	30	27	0.6	M 6	1/4-20	7
570005-C9	DCE-S-1-10-PP-C9	1	10	-	10	9.5	28	30	27	0.6	M 6	1/4-20	6
570007-C9	DCE-S-1-12-PP-C9	1	12	-	10	9.5	28	30	27	0.6	M 6	1/4-20	6

## DCE-S-2-3-4-5-6-7



## DCE-S-2-3-4-5-6-7

Kod	Benämning	Grupp	d	d Rör [GAS]	f	l	l1	h	s	Infästning med skruvar Metric	Infästning med skruvar UNC	⚖
570011-C9	DCE-S-2-6-PP-C9	2	6	-	20	37	30	27	0.6	M 6	1/4-20	9
570013-C9	DCE-S-2-6.4-PP-C9	2	6.4	1/4	20	37	30	27	0.6	M 6	1/4-20	9
570015-C9	DCE-S-2-8-PP-C9	2	8	5/16	20	37	30	27	0.6	M 6	1/4-20	9
570017-C9	DCE-S-2-9.5-PP-C9	2	9.5	3/8	20	37	30	27	0.6	M 6	1/4-20	8
570019-C9	DCE-S-2-10-PP-C9	2	10	-	20	37	30	27	0.6	M 6	1/4-20	8
570021-C9	DCE-S-2-12-PP-C9	2	12	-	20	37	30	27	0.6	M 6	1/4-20	8
570023-C9	DCE-S-2-12.7-PP-C9	2	12.7	1/2	20	37	30	27	0.6	M 6	1/4-20	8
570026-C9	DCE-S-3-12.7-PP-C9	3	12.7	1/2	26	42	30	33	0.8	M 6	1/4-20	13
570027-C9	DCE-S-3-14-PP-C9	3	14	-	26	42	30	33	0.8	M 6	1/4-20	11
570028-C9	DCE-S-3-15-PP-C9	3	15	-	26	42	30	33	0.8	M 6	1/4-20	11
570029-C9	DCE-S-3-16-PP-C9	3	16	5/8	26	42	30	33	0.8	M 6	1/4-20	10
570030-C9	DCE-S-3-17.2-PP-C9	3	17.2	-	26	42	30	33	0.8	M 6	1/4-20	10
570031-C9	DCE-S-3-18-PP-C9	3	18	-	26	42	30	33	0.8	M 6	1/4-20	10
570041-C9	DCE-S-4-19-PP-C9	4	19	3/4	33	50	30	36	0.8	M 6	1/4-20	15
570043-C9	DCE-S-4-20-PP-C9	4	20	-	33	50	30	36	0.8	M 6	1/4-20	15
570045-C9	DCE-S-4-21.3-PP-C9	4	21.3	-	33	50	30	36	0.8	M 6	1/4-20	14
570047-C9	DCE-S-4-22-PP-C9	4	22	7/8	33	50	30	36	0.8	M 6	1/4-20	14
570049-C9	DCE-S-4-25-PP-C9	4	25	-	33	50	30	36	0.8	M 6	1/4-20	13
570051-C9	DCE-S-4-25.4-PP-C9	4	25.4	1	33	50	30	36	0.8	M 6	1/4-20	12
570061-C9	DCE-S-5-26.9-PP-C9	5	26.9	-	40	57	30	42	1	M 6	1/4-20	17
570063-C9	DCE-S-5-28-PP-C9	5	28	-	40	57	30	42	1	M 6	1/4-20	16
570065-C9	DCE-S-5-30-PP-C9	5	30	-	40	57	30	42	1	M 6	1/4-20	15
570067-C9	DCE-S-5-32-PP-C9	5	32	1 1/4	40	57	30	42	1	M 6	1/4-20	15
570071-C9	DCE-S-6-32-PP-C9	6	32	1 1/4	52	71	30	58	1.4	M 6	1/4-20	32
570073-C9	DCE-S-6-33.7-PP-C9	6	33.7	-	52	71	30	58	1.4	M 6	1/4-20	31
570075-C9	DCE-S-6-35-PP-C9	6	35	-	52	71	30	58	1.4	M 6	1/4-20	29
570077-C9	DCE-S-6-38-PP-C9	6	38	1 1/2	52	71	30	58	1.4	M 6	1/4-20	27
570079-C9	DCE-S-6-40-PP-C9	6	40	-	52	71	30	58	1.4	M 6	1/4-20	25
570081-C9	DCE-S-6-42.4-PP-C9	6	42.4	-	52	71	30	58	1.4	M 6	1/4-20	25
570083-C9	DCE-S-6-45-PP-C9	6	45	-	52	71	30	58	1.4	M 6	1/4-20	22
570091-C9	DCE-S-7-48.3-PP-C9	7	48.3	-	66	86	30	66	1.4	M 6	1/4-20	37
570093-C9	DCE-S-7-50-PP-C9	7	50	-	66	86	30	66	1.4	M 6	1/4-20	34
570095-C9	DCE-S-7-50.8-PP-C9	7	50.8	2	66	86	30	66	1.4	M 6	1/4-20	33
570097-C9	DCE-S-7-54-PP-C9	7	54	-	66	86	30	66	1.4	M 6	1/4-20	31