

MATERIAL

Polypropylenbaserad (PP) teknopolymer, hög UV-beständighet, RAL 9005 svart färg.

STANDARDUTFÖRANDE

Ett fästhål för skruv med sexkantigt huvud

ARBETSTEMPERATUR

Från -30 °C till +90 °C.

KÄNNETECKEN OCH ANVÄNDNING

De dubbla rörklämmorna i denna serie, som motsvarar standarden DIN 3015-3, kan användas för att fästa styva rör eller flexibla kablar parallellt på ett säkert sätt, vilket leder till lägre vibrationer och buller.

Framför allt definierar standarden specifika referensgrupper beroende på klämmornas totalmått.

Tabellen visar förhållandet mellan gruppen DIN 3015-3 och motsvarande grupp DCE-D.

Den särskilda inre räfflingen på halvklämmorna ger ett starkt grepp mellan klämman och röret, vilket säkerställer hög stabilitet.

De används inom industriell hydraulik som fästsystem för tillverkning av styva rör (för vätskor eller gaser).

Inom mobil hydraulik (anläggningsmaskiner, jordbruksmaskiner) för tillverkning av hydrauliska eller pneumatiska system med flexibla slangar eller kablar.

De används även inom järnvägs- och sjöfartssektorn.

Tekniska data, rörklämmor.

UTFÖRANDE PÅ FÖRFRÅGAN

- Rörklämmor för rör med olika diametrar.
- Olika material och färger.

TILLBEHÖR

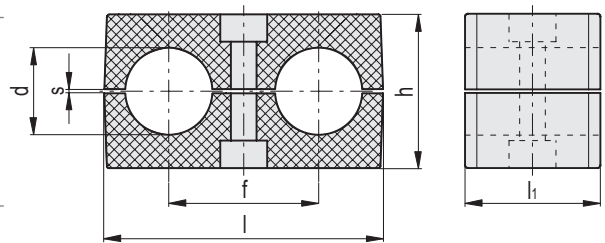
För monteringsattsens DCK-D.

- DCE-PU: övre platta.
- DCE-PL: nedre platta som ska svetsas.
- DCE-SRE: sexkantiga skruvar.
- DCE-WA: plana brickor.
- DCE-GU: monteringsstyrning.
- DCE-NTG: muttrar för monteringsstyrningar.



Förhållande mellan grupp DIN 3015-2 och grupp DCE-H

Grupp DIN 3015-2	1	2	3	4	5
Grupp DCE-H	1	2	3	4	5



Kod	Benämning	Grupp	d	d Rör [GAS]	f	l	l1	h	s	Infästning med skruvar Metric	Infästning med skruvar UNC	⚖
570381-C9	DCE-D-1-6-6-PP-C9	1	6	-	20	36	30	27	0.6	M 6	1/4-20	9
570383-C9	DCE-D-1-6.4-6.4-PP-C9	1	6.4	1/4	20	36	30	27	0.6	M 6	1/4-20	9
570385-C9	DCE-D-1-8-8-PP-C9	1	8	5/16	20	36	30	27	0.6	M 6	1/4-20	9
570387-C9	DCE-D-1-9.5-9.5-PP-C9	1	9.5	3/8	20	36	30	27	0.6	M 6	1/4-20	8
570389-C9	DCE-D-1-10-10-PP-C9	1	10	-	20	36	30	27	0.6	M 6	1/4-20	16
570391-C9	DCE-D-1-12-12-PP-C9	1	12	-	20	36	30	27	0.6	M 6	1/4-20	7
570393-C9	DCE-D-1-12.7-12.7-PP-C9	1	12.7	1/2	20	36	30	27	0.8	M 6	1/4-20	7
570401-C9	DCE-D-2-12-12-PP-C9	2	12	-	29	53	30	27	0.8	M 8	5/16-18	11
570403-C9	DCE-D-2-12.7-12.7-PP-C9	2	12.7	1/2	29	53	30	27	0.8	M 8	5/16-18	11
570405-C9	DCE-D-2-13.5-13.5-PP-C9	2	13.5	-	29	53	30	27	0.8	M 8	5/16-18	12
570407-C9	DCE-D-2-14-14-PP-C9	2	14	-	29	53	30	27	0.8	M 8	5/16-18	11
570409-C9	DCE-D-2-15-15-PP-C9	2	15	-	29	53	30	27	0.8	M 8	5/16-18	10
570411-C9	DCE-D-2-16-16-PP-C9	2	16	5/8	29	53	30	27	0.8	M 8	5/16-18	9
570413-C9	DCE-D-2-17.2-17.2-PP-C9	2	17.2	-	29	53	30	27	0.8	M 8	5/16-18	9
570415-C9	DCE-D-2-18-18-PP-C9	2	18	-	29	53	30	27	0.8	M 8	5/16-18	8
570421-C9	DCE-D-3-19-19-PP-C9	3	19	3/4	36	67	30	37	1	M 8	5/16-18	17
570423-C9	DCE-D-3-20-20-PP-C9	3	20	-	36	67	30	37	1	M 8	5/16-18	16
570425-C9	DCE-D-3-21.3-21.3-PP-C9	3	21.3	-	36	67	30	37	1	M 8	5/16-18	15
570427-C9	DCE-D-3-22-22-PP-C9	3	22	7/8	36	67	30	37	1	M 8	5/16-18	15
570429-C9	DCE-D-3-23-23-PP-C9	3	23	-	36	67	30	37	1	M 8	5/16-18	14
570431-C9	DCE-D-3-24-24-PP-C9	3	24	-	36	67	30	37	1	M 8	5/16-18	15
570433-C9	DCE-D-3-25-25-PP-C9	3	25	-	36	67	30	37	1	M 8	5/16-18	12
570435-C9	DCE-D-3-25.4-25.4-PP-C9	3	25.4	1	36	67	30	37	1	M 8	5/16-18	12
570441-C9	DCE-D-4-26.9-26.9-PP-C9	4	26.9	-	45	81	30	42	1	M 8	5/16-18	22
570443-C9	DCE-D-4-28-28-PP-C9	4	28	-	45	81	30	42	1	M 8	5/16-18	21
570445-C9	DCE-D-4-30-30-PP-C9	4	30	-	45	81	30	42	1	M 8	5/16-18	18
570451-C9	DCE-D-5-32-32-PP-C9	5	32	1 1/4	56	106	30	53	1.2	M 8	5/16-18	38
570453-C9	DCE-D-5-33.7-33.7-PP-C9	5	33.7	-	56	106	30	53	1.2	M 8	5/16-18	36
570455-C9	DCE-D-5-35-35-PP-C9	5	35	-	56	106	30	53	1.2	M 8	5/16-18	35
570457-C9	DCE-D-5-38-38-PP-C9	5	38	1 1/2	56	106	30	53	1.2	M 8	5/16-18	31
570459-C9	DCE-D-5-42.4-42.4-PP-C9	5	42.4	-	56	106	30	53	1.2	M 8	5/16-18	25