

- 1
- 2
- 3
- 4
- 5
- 6
- 7
- 8
- 9
- 10
- 11
- 12
- 13
- 14
- 15
- 16
- 17
- 18

MATERIAL

Glasfiberförstärkt polyamidbaserad (PA) teknopolymer, svart färg, matt yta.

STANDARDUTFÖRANDE

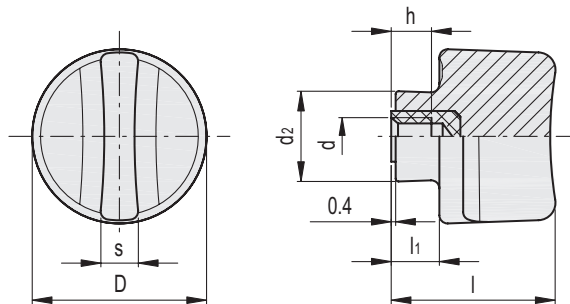
- **CT-FG-B:** mässningsbussning, gängat hål.
- **CT-FG-p:** gängad tapp i förzinkat stål, fasad ände i enlighet med UNI 947 : ISO 4753 (se Tekniska data på sidan A-11).
- **CT-FG-SST-p:** gängad tapp i AISI 304 rostfritt stål, fasad ände UNI 947 : ISO 4753 (se Tekniska data på sidan A-11).

KÄNNETECKEN OCH ANVÄNDNING

Dessa vingmuttrar tillåter höga åtdragningsmoment.
 Flänsen ger ett säkrare grepp, samtidigt som det avlånga navet ökar avståndet från fästytan.



ELESA Original design



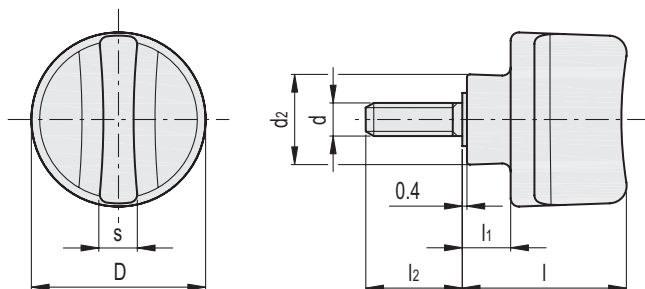
CT-FG-B

Kod	Benämning	D	d6H	d2	l	l1	h	s	C# [Nm]	⚖
8002	CT-FG.25 B-M5	25	M5	13	24	6	6	6.5	9	8
8011	CT-FG.30 B-M6	30	M6	15.5	28	8	8	7	12	12
8012	CT-FG.30 B-M8	30	M8	15.5	28	8	8	7	20	14

Läs vred

1

"Max gräns Åtdragningsmoment": det maximalt vridmoment vid vilket metallinsatsen, vid normal användning, är perfekt och starkt förankrade i plastmaterialet.



CT-FG-p

Kod	Benämning	D	d6g	d2	l	l1	l2	s	C# [Nm]	⚖
8023	CT-FG.25 p-M5x10	25	M5	13	24	6	10	6.5	6	8
8024	CT-FG.25 p-M5x16	25	M5	13	24	6	16	6.5	6	9
8030	CT-FG.30 p-M6x10	30	M6	15.5	28	8	10	7	7	13
8031	CT-FG.30 p-M6x12	30	M6	15.5	28	8	12	7	7	14
8032	CT-FG.30 p-M6x16	30	M6	15.5	28	8	16	7	7	15
8033	CT-FG.30 p-M6x20	30	M6	15.5	28	8	20	7	7	16
8034	CT-FG.30 p-M6x25	30	M6	15.5	28	8	25	7	7	17
8035	CT-FG.30 p-M6x30	30	M6	15.5	28	8	30	7	7	18
8036	CT-FG.30 p-M6x40	30	M6	15.5	28	8	40	7	7	20
8041	CT-FG.30 p-M8x16	30	M8	15.5	28	8	16	7	11	19
8042	CT-FG.30 p-M8x20	30	M8	15.5	28	8	20	7	11	20
8043	CT-FG.30 p-M8x25	30	M8	15.5	28	8	25	7	11	22
8044	CT-FG.30 p-M8x30	30	M8	15.5	28	8	30	7	11	23
8045	CT-FG.30 p-M8x40	30	M8	15.5	28	8	40	7	11	25
8046	CT-FG.30 p-M8x45	30	M8	15.5	28	8	45	7	11	26

CT-FG-SST-p

INOX STAINLESS STEEL

Kod	Benämning	D	d6g	d2	l	l1	l2	s	C# [Nm]	⚖
108023	CT-FG.25-SST-p-M5x10	25	M5	13	24	6	10	6.5	6	8
108024	CT-FG.25-SST-p-M5x16	25	M5	13	24	6	16	6.5	6	9
108026	CT-FG.25-SST-p-M5x25	25	M5	13	24	6	25	6.5	6	11
108030	CT-FG.30-SST-p-M6x10	30	M6	15.5	28	8	10	7	7	13
108032	CT-FG.30-SST-p-M6x16	30	M6	15.5	28	8	16	7	7	15
108033	CT-FG.30-SST-p-M6x20	30	M6	15.5	28	8	20	7	7	16
108034	CT-FG.30-SST-p-M6x25	30	M6	15.5	28	8	25	7	7	17
108035	CT-FG.30-SST-p-M6x30	30	M6	15.5	28	8	30	7	7	18
108041	CT-FG.30-SST-p-M8x16	30	M8	15.5	28	8	16	7	11	19
108042	CT-FG.30-SST-p-M8x20	30	M8	15.5	28	8	20	7	11	20
108043	CT-FG.30-SST-p-M8x25	30	M8	15.5	28	8	25	7	11	22
108044	CT-FG.30-SST-p-M8x30	30	M8	15.5	28	8	30	7	11	23

"Max gräns Åtdragningsmoment": det maximalt vridmoment vid vilket metallinsatsen, vid normal användning, är perfekt och starkt förankrade i plastmaterialet.

