

**MATERIALE**

Ventosa in gomma antiolio (NBR), naturale (NR) o siliconica (VMQ).  
Supporto in ottone nichelato.

**ESECUZIONI STANDARD**

- VVI-60-A: gomma antiolio, senza supporto.
- VVI-60-N: gomma naturale, senza supporto.
- VVI-60-S: gomma siliconica, senza supporto.
- VVI-60-T-A: gomma antiolio, con supporto.
- VVI-60-T-N: gomma naturale, con supporto.
- VVI-60-T-S: gomma siliconica, con supporto.

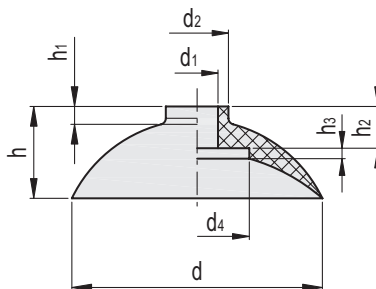
**CARATTERISTICHE E APPLICAZIONI**

Le ventose con supporto filettato G 1/4" presentano all'interno un foro filettato M8 per consentire l'eventuale inserimento di un grano con foro calibrato.

Questo permette di ridurre la sezione di aspirazione della ventosa riducendo così le perdite di vuoto che si potrebbero generare in caso di mancata presa della ventosa sulla superficie del prodotto.

Sono specificatamente impiegate per la movimentazione di piastrelle in ceramica o in calcestruzzo con superficie liscia o sagomata e, in generale per la movimentazione di prodotti con caratteristiche tecniche anche estremamente differenti tra loro per dimensioni, materiali forme e superfici di presa (piane, leggermente convesse o concave).

Vedi Dati tecnici ventose (a pag. -).



**VVI-60-A**

Codice	Descrizione	d	d1	d2	d4	h	h1	h2	h3	F* [Kg]	Volume # [cm3]	⚖
VV.53025	VVI-60-A	60	10	15	25	22	4	10	2.5	7	18	15

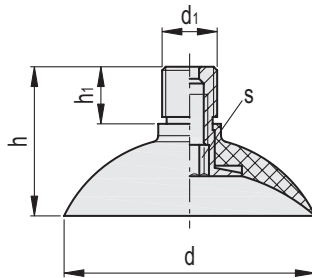
**VVI-60-N**

Codice	Descrizione	d	d1	d2	d4	h	h1	h2	h3	F* [Kg]	Volume # [cm3]	⚖
VV.53026	VVI-60-N	60	10	15	25	22	4	10	2.5	7	18	15

**VVI-60-S**

Codice	Descrizione	d	d1	d2	d4	h	h1	h2	h3	F* [Kg]	Volume # [cm3]	⚖
VV.53027	VVI-60-S	60	10	15	25	22	4	10	2.5	7	18	15

\* La forza delle ventose indicata in tabella, rappresenta 1/3 del valore della forza teorica calcolata ad un grado di vuoto di -75 KPa ed un coefficiente di sicurezza 3.  
# Indica il volume geometrico interno della ventosa e rappresenta il volume da aggiungere all'intero circuito di distribuzione per il calcolo del tempo di evacuazione, soprattutto in caso si utilizzino molteplici ventose.



**VVI-60-T-A**

Codice	Descrizione	d	d1	h	h1	s	F* [Kg]	Volume # [cm3]	⚖️
VV.53028	VVI-60-G1/4-T-A	60	G1/4	36	14	8	7	18	21
VV.54022	VVI-60-G1/8-T-A	60	G1/8	36	14	8	7	18	20
VV.54025	VVI-60-M6-T-A	60	M6	36	14	8	7	18	19
VV.54028	VVI-60-M8-T-A	60	M8	36	14	8	7	18	20
VV.54031	VVI-60-M10-T-A	60	M10	36	14	8	7	18	21

**VVI-60-T-N**

Codice	Descrizione	d	d1	h	h1	s	F* [Kg]	Volume # [cm3]	⚖️
VV.53029	VVI-60-G1/4-T-N	60	G1/4	36	14	8	7	18	21
VV.54023	VVI-60-G1/8-T-N	60	G1/8	36	14	8	7	18	20
VV.54026	VVI-60-M6-T-N	60	M6	36	14	8	7	18	19
VV.54029	VVI-60-M8-T-N	60	M8	36	14	8	7	18	20
VV.54032	VVI-60-M10-T-N	60	M10	36	14	8	7	18	21

**VVI-60-T-S**

Codice	Descrizione	d	d1	h	h1	s	F* [Kg]	Volume # [cm3]	⚖️
VV.53030	VVI-60-G1/4-T-S	60	G1/4	36	14	8	7	18	21
VV.54024	VVI-60-G1/8-T-S	60	G1/8	36	14	8	7	18	20
VV.54027	VVI-60-M6-T-S	60	M6	36	14	8	7	18	19
VV.54030	VVI-60-M8-T-S	60	M8	36	14	8	7	18	20
VV.54033	VVI-60-M10-T-S	60	M10	36	14	8	7	18	21

\* La forza delle ventose indicata in tabella, rappresenta 1/3 del valore della forza teorica calcolata ad un grado di vuoto di -75 KPa ed un coefficiente di sicurezza 3.  
 # Indica il volume geometrico interno della ventosa e rappresenta il volume da aggiungere all'intero circuito di distribuzione per il calcolo del tempo di evacuazione, soprattutto in caso si utilizzino molteplici ventose.

