

MATERIALE

Duroplasto a base fenolica (PF) rinforzato, alta resistenza, colore nero, finitura lucida.

IMPUGNATURA GIREVOLE

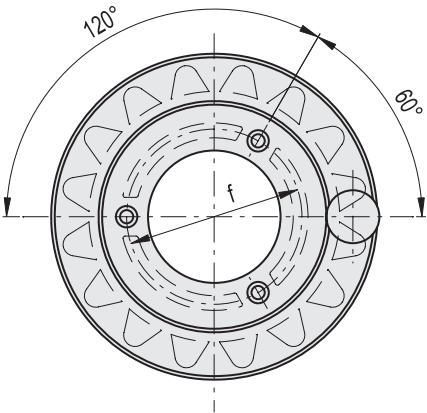
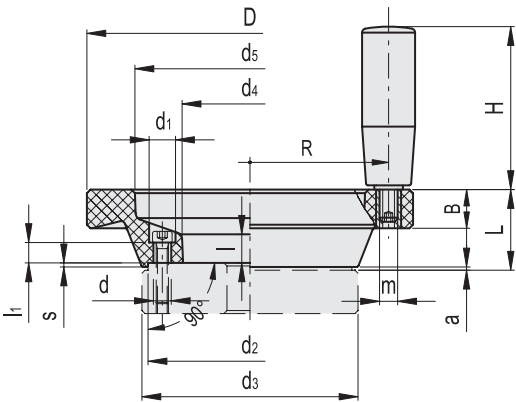
I.301+x (vedi pag. 574) in Duroplasto.

CARATTERISTICHE

Volantino costituito da una corona con lobatura posteriore da fissare ad una flangia di metallo ricavata da laminato tondo. L'accoppiamento alla flangia è realizzato mediante una sede di centraggio (d2) e tre viti con testa cilindrica a cava esagonale.



ELESA Original design



Codice	Descrizione	D	d	L	B	d1	d2+0.2	d3	d4	d5	l	l1	H	m	R	a	f	s-0.2	△
71501	VDA.160+I	160	6.5	38	19	10.5	100	106	65	110	16	10	80	M8	68	0.5	86	2	520
71601	VDA.200+I	200	6.5	48	24	10.5	142.5	152	108	147	16	13	90	M10	87	0.5	127	2.5	900