

- 1
- 2
- 3
- 4
- 5
- 6
- 7
- 8
- 9
- 10
- 11
- 12
- 13
- 14
- 15
- 16
- 17
- 18

## MATERIALE

Corpo esterno e corpo centrale porta rullo in tecnopolimero a base acetilica, colore bianco.

Sfere interne di supporto e rotazione del corpo centrale porta rullo in acciaio INOX AISI 316.

## ESECUZIONI STANDARD

- **UTR-P:** rullo in tecnopolimero a base acetilica, colore bianco.

- **UTR-S:** rullo in tecnopolimero soft, colore blu.

## CARATTERISTICHE E APPLICAZIONI

Gli elementi di scorrimento a rullo UTR sono particolarmente indicati per applicazioni su linee di scorrimento e trasporto o fine linea di produzione.

Essi facilitano movimenti sia lineari che rotatori grazie al corpo centrale porta rullo che è libero di ruotare rispetto al corpo esterno (vedi Specifiche tecniche a pag. 726).

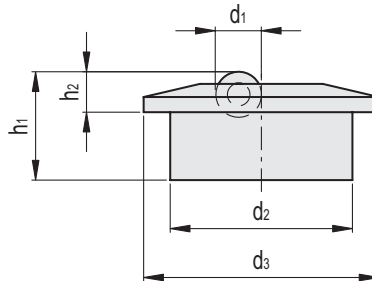
La struttura in tecnopolimero autolubrificante, non richiedendo la lubrificazione con oli e grassi, assicura la massima pulizia.

Il rullo in tecnopolimero soft si presta alla movimentazione di carichi con superfici particolarmente delicate come vetro e ceramica.

Inoltre trattandosi di materiali resistenti alla corrosione è possibile effettuare lavaggi, anche frequenti.

## ACCESSORI A RICHIESTA

GN 509.3 (vedi pag. 727) anelli di fissaggio in acciaio INOX per consentire un facile, rapido inserimento e rimozione degli elementi UTR.



## UTR-P

Codice	Descrizione	d1	d2	d3	h1	h2	Foro montaggio H7	Carico max. [N]	⚖️
470601	UTR.6-P	6	24	31	14.3	5.3	24	150	10
470611	UTR.10-P	10	36	45	21.25	7	36	300	24

## UTR-S

Codice	Descrizione	d1	d2	d3	h1	h2	Foro montaggio H7	Carico max. [N]	⚖️
470602	UTR.6-S	6	24	31	14.3	5.3	24	150	10
470612	UTR.10-S	10	36	45	21.2	7	36	300	24