



MATERIALE

Corpo in tecnopolimero a base acetale, colore bianco.
Sfere interne di supporto e scorrimento della sfera principale in acciaio INOX AISI 316.

ESECUZIONI STANDARD

- **UTB-P**: sfera principale in tecnopolimero a base acetale (POM), colore bianco.
- **UTB-SST**: sfera principale in acciaio INOX AISI 316.

CARATTERISTICHE E APPLICAZIONI

Gli elementi di scorrimento a sfera UTB sono particolarmente indicati per applicazioni su linee di scorrimento e trasporto o fine linea di produzione. Essi facilitano i movimenti sia lineari che rotatori favorendo la massima scorrevolezza (vedi Specifiche tecniche a pag. 726).

La struttura in tecnopolimero autolubrificante, non richiedendo la lubrificazione con oli e grassi, assicura la massima pulizia.

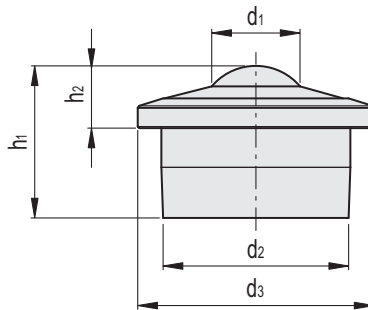
La sfera in tecnopolimero si presta alla movimentazione di carichi con superfici delicate.

La sfera in acciaio INOX si presta alla movimentazione di carichi con superfici taglienti e spigolose.

Inoltre trattandosi di materiali resistenti alla corrosione è possibile effettuare lavaggi, anche frequenti.

ACCESSORI A RICHIESTA

GN 509.3 (vedi pag. 727) anelli di fissaggio in acciaio INOX per consentire un facile, rapido inserimento e rimozione degli elementi UTB.



UTB-P

Codice	Descrizione	d1	d2	d3	h1	h2	Foro montaggio H7	Carico max. [N]	⚖️
470501	UTB.5-P	5.5	10.4	12	8.4	4.3	10.4	150	1
470506	UTB.15-P	15	24	31	21	9.8	24	300	11
470511	UTB.22-P	22	36	45	30	9.8	36	500	30
470516	UTB.30-P	30	45	55	37	13.8	45	950	67

UTB-SST

Codice	Descrizione	d1	d2	d3	h1	h2	Foro montaggio H7	Carico max. [N]	⚖️
470526	UTB.15-SST	15	24	31	21	9.8	24	300	23
470531	UTB.22-SST	22	36	45	30	9.8	36	500	67

