



1

**SUPPORTO**

Tecnopolimero a base poliammidica (PA) rinforzato fibra vetro, colore blu RAL 5005, finitura mat.



2

**BUSSOLE E RONDELLE DI APPOGGIO**

Acciaio INOX AISI 304.



3

**CUSCINETTO**

Alta qualità con codici di rintracciabilità. Acciaio al cromo.



4

**INGRASSATORE**

Tipo dritto, in ottone nichelato con filetto da 1/8 gas.



5

**GUARNIZIONI DI TENUTA**

Gomma NBR.



6

**CALOTTA**

Tecnopolimero a base polipropilenica (PP) rinforzato con fibra vetro, colore blu RAL 5015, finitura mat.

Calotta chiusa per supporto terminale o forata per alberi passanti.



7

**ESECUZIONI STANDARD**

- **UCFB-S-T**: supporto terminale con calotta chiusa.
- **UCFB-S-P**: supporto per albero passante con calotta forata e guarnizione per alberi rotanti in gomma NBR.



8

**CARATTERISTICHE E APPLICAZIONI**

Le dimensioni di ingombro sono conformi alla norma ISO 3228.

Un sistema di guarnizioni a tenuta stagna garantisce la protezione del cuscinetto dall'ambiente esterno. Il particolare è stampato senza cavità interne di alleggerimento in modo da ottenere la massima sanificabilità. Errore massimo di allineamento dell'albero = 2,5°.



9

**ISTRUZIONI D'USO**

Montaggio con alberi senza spallamento. Per un funzionamento ottimale, si consiglia lubrificazione periodica con un comune grasso resistente alle alte temperature e all'ossidazione.



10

**ESECUZIONI SPECIALI A RICHIESTA**

- Cuscinetto in acciaio INOX AISI 440C.
- Cuscinetto con dimensioni in pollici.
- Supporti per alberi di diametri di dimensioni diverse.
- Supporti in tecnopolimero a base poliammidica (PA), colore blu RAL 5005 a norma FDA.
- Supporti in tecnopolimero a base polipropilenica (PP), guarnizioni di tenuta e paraolio in VITON®\*.

\* Marchio registrato della DuPont Dow Elastomers.



11



12



13



14



15



16



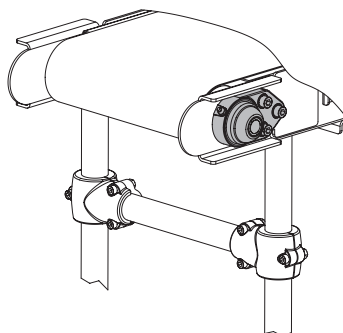
17

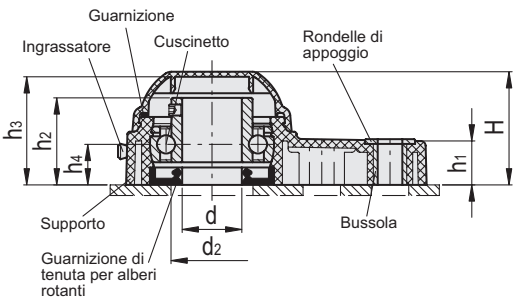
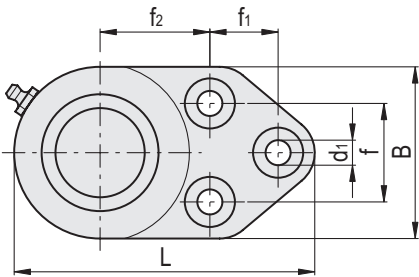


18



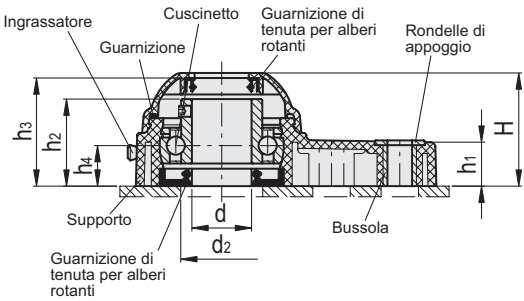
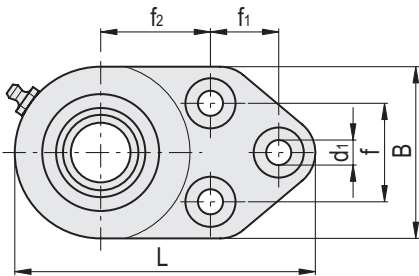
19





UCFB-S-T

Codice	Descrizione	d	d1	f1	d2 min	d2 max	H	L	B	f	f2	h1	h2	h3	h4	Carico statico cuscinetto [N]	Carico dinamico cuscinetto [N]	Carico supporto [N]	$\Delta$
419457	UCFB.205-S-D-25-T-C55	25	10.5	28.6	45	50	49.5	126	72	41.3	46	19	36.5	47	17	7800	14000	9000	352
419467	UCFB.206-S-D-30-T-C55	30	10.5	32	50	60	55.7	142	85	47.6	52.4	26.3	41.7	53.2	20.7	11300	19500	11000	528



UCFB-S-P

Codice	Descrizione	d	d1	f1	d2 min	d2 max	H	L	B	f	f2	h1	h2	h3	h4	Carico statico cuscinetto [N]	Carico dinamico cuscinetto [N]	Carico supporto [N]	$\Delta$
419407	UCFB.205-S-D-25-P-C55	25	10.5	28.6	45	50	49.5	126	72	41.3	46	19	36.5	47	17	7800	14000	9000	352
419417	UCFB.206-S-D-30-P-C55	30	10.5	32	50	60	55.7	142	85	47.6	52.4	26.3	41.7	53.2	20.7	11300	19500	11000	528