

**1 SUPPORTI LATERALI**

Tecnopolimero a base poliammidica (PA) rinforzato fibra vetro, colore nero RAL 9005 (C9) o grigio RAL 7040 (C33), finitura mat. Forniti montati. La sede per l'alloggiamento del tubo nel supporto è conformata in modo da impedirne la rotazione.

**2****3****TUBO**

Alluminio anodizzato, colore naturale.

**4****MORSETTO DI COLLEGAMENTO**

Tecnopolimero a base poliammidica (PA) rinforzato fibra vetro, colore nero RAL 9005 (C9) o grigio RAL 7040 (C33), finitura mat.

**5**

Viti a testa cilindrica con cava esagonale in acciaio INOX AISI 304 con trattamento antigrippaggio.

**6**

Dadi autobloccanti in acciaio INOX AISI 304. Forniti montati.

**7****ESECUZIONI STANDARD**

Fori passanti per viti a testa cilindrica con cava esagonale.

**8**

- **TCC-TS-PR-1**: un morsetto di collegamento.

- **TCC-TS-PR-2**: due morsetti di collegamento.

**9****CARATTERISTICHE E APPLICAZIONI**

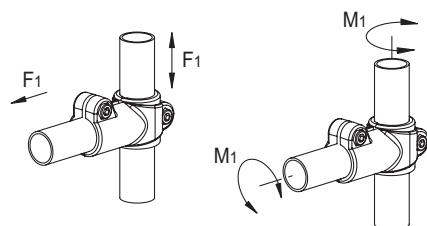
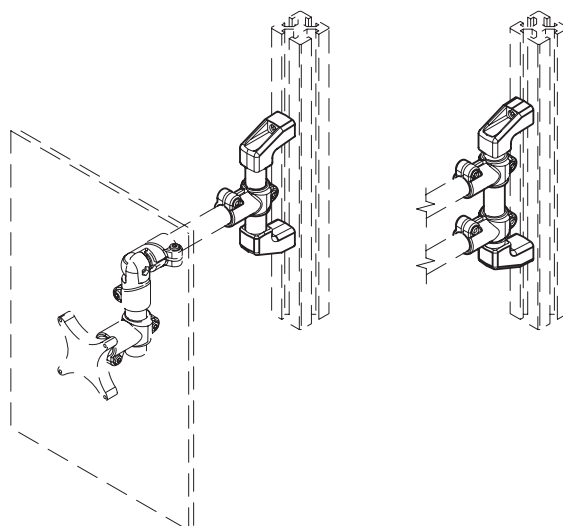
I morsetti permettono di effettuare diversi tipi di montaggio (vedi esempi).

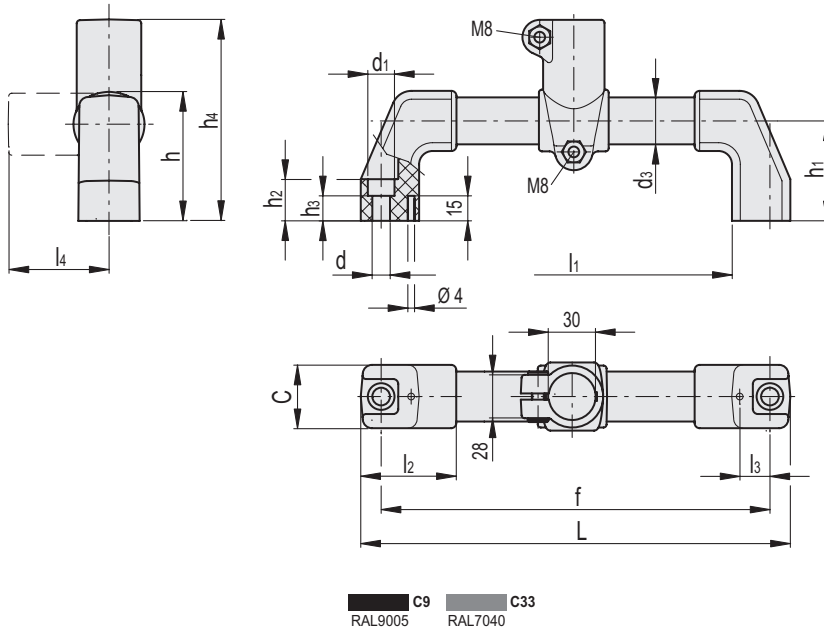
**10****DATI TECNICI**

Resistenza allo sfilo e alla rotazione: i valori F1 e M1 riportati in tabella sono stati rilevati mediante apposito apparecchio dinamometrico con il serraggio delle viti alla coppia consigliata "C#" nelle condizioni di prova raffigurate e a temperatura ambiente.

**11****12****13****14****15****16****17****18**

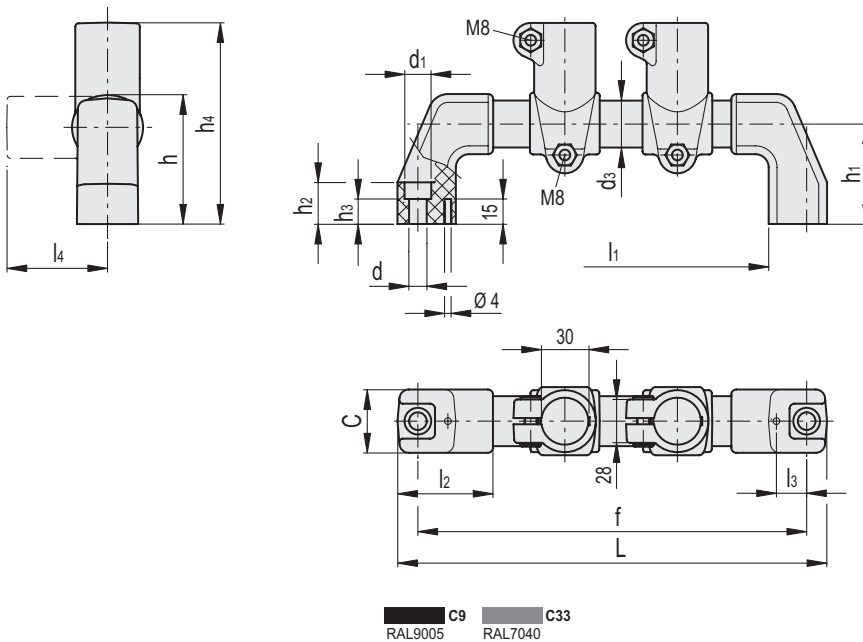
ELESA Original design

**Esempi di montaggio**



TCC-TS-PR-1

Codice	Descrizione	d	L	C	d1	d3	f±1	h	h1	h2	h3	h4	l1	l2	l3	l4	C# [Nm]	F1* [N]	M1** [Nm]	⚖️
600907-C9	TCC-TS-30-PR-1-C9	8.5	224	38	13.5	30	200	82	60	25	14.5	124.5	154	57	18	64.5	12	1650	17	347
600907-C33	TCC-TS-30-PR-1-C33	8.5	224	38	13.5	30	200	82	60	25	14.5	124.5	154	57	18	64.5	12	1650	17	347



TCC-TS-PR-2

Codice	Descrizione	d	L	C	d1	d3	f±1	h	h1	h2	h3	h4	l1	l2	l3	l4	C# [Nm]	F1* [N]	M1** [Nm]	⚖️
600910-C9	TCC-TS-30-PR-2-C9	8.5	274	38	13.5	30	250	82	60	25	14.5	124.5	204	57	18	64.5	12	1650	17	461
600910-C33	TCC-TS-30-PR-2-C33	8.5	274	38	13.5	30	250	82	60	25	14.5	124.5	204	57	18	64.5	12	1650	17	461

Coppia consigliata per il serraggio delle viti del morsetto.

* Resistenza allo sfilo del tubo.

** Resistenza alla rotazione del tubo.

