



1

MORSETTO

Tecnopolimero a base poliammidica (PA) rinforzato fibra vetro, colore nero RAL 9005 (C9) o grigio RAL 7040 (C33), resistente ai raggi UV, finitura mat.



2

VITI E DADI

Viti a testa cilindrica con cava esagonale in acciaio INOX AISI 304 con trattamento antigrippaggio.

Dadi autobloccanti in acciaio INOX AISI 304.

Comprese nella fornitura: due viti e due dadi per esecuzioni TCC-TP-E e TCC-TP-S, una vite ed un dado per esecuzione TCC-TP-I.



3



4



5

ESECUZIONI STANDARD

- **TCC-TP-E**: dentatura esterna.

- **TCC-TP-I**: dentatura interna.

- **TCC-TP-S**: senza dentatura.



6



7

CARATTERISTICHE

È possibile accoppiare due morsetti, uno con dentatura esterna ed uno con dentatura interna oppure due senza dentatura, per creare un giunto articolato.

I giunti composti da morsetti con dentatura esterna / interna di diametro 18 mm hanno 24 denti e un angolo di regolazione di 15°, mentre quelli di diametro 30 mm hanno 36 denti e un angolo di regolazione di 10°.

I giunti composti da morsetti senza dentatura permettono invece di realizzare angolazioni qualsiasi.

Morsetti per tubi di diametro 18 ± 0.2 e 30 ± 0.2 mm.

Per tubi di diametro più piccolo è possibile utilizzare la bussola di riduzione TCC-A (da ordinare separatamente).

Le viti di bloccaggio "s" possono essere sostituite dal kit TCC-KS.



8



9



10



11



12

DATI TECNICI

I valori di resistenza riportati in tabella sono stati rilevati durante prove di laboratorio a temperatura ambiente con serraggio delle viti alla coppia consigliata "C#".



13

ACCESSORI A RICHIESTA (DA ORDINARE SEPARATAMENTE)

- TCC-A (vedi pag. -): bussolle di riduzione.

- TCC-KS (vedi pag. -): kit di serraggio.

- GN 197 (vedi pag. -): supporti per monitor.

- TCC-KV (vedi pag. -): viti e dadi di serraggio.

- GN 990 (vedi pag. -): tubi di collegamento.



14



15



16



17



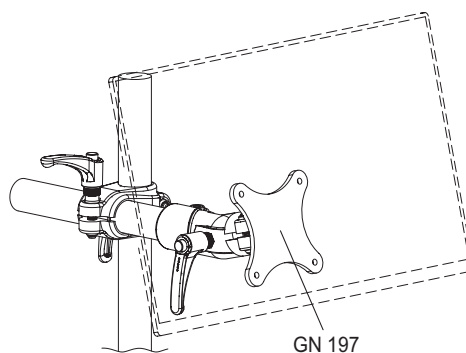
18



19

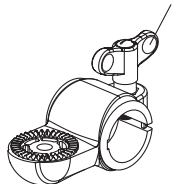
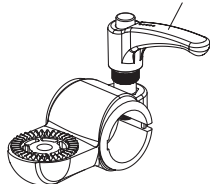


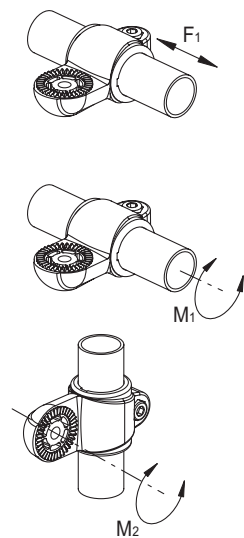
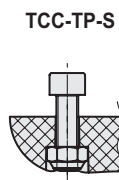
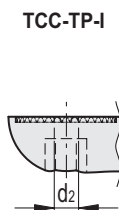
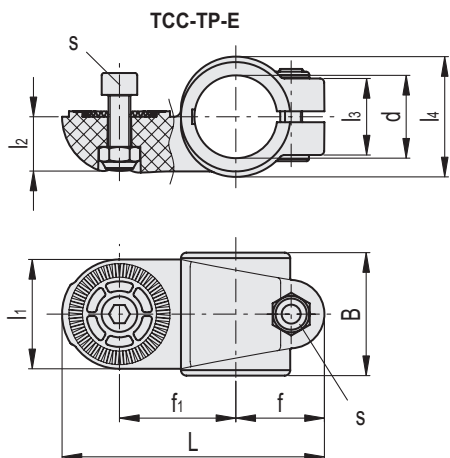
ELESA Original design



TCC-KS-ERX

TCC-KS-EWN





C9 RAL9005 C33 RAL7040

TCC-TP-E

Codice	Descrizione	d	L	B	d2	f	f1	l1	l2	l3	l4	s	C# [Nm]	F1* [N]	M1** [Nm]	M2*** [Nm]	🔗	
600311-C9	TCC-TP-18-E-C9	18	64.5	29	6.5	22	28.5	26.5	13	21	29	M6	5	1100	11	56	38	🔗
600311-C33	TCC-TP-18-E-C33	18	64.5	29	6.5	22	28.5	26.5	13	21	29	M6	5	1100	11	56	38	🔗
600411-C9	TCC-TP-30-E-C9	30	95	44.5	8.5	32.5	42	40	20	28	42	M8	12	3000	33	120	102	🔗
600411-C33	TCC-TP-30-E-C33	30	95	44.5	8.5	32.5	42	40	20	28	42	M8	12	3000	33	120	102	🔗

INOX STAINLESS STEEL

TCC-TP-I

Codice	Descrizione	d	L	B	d2	f	f1	l1	l2	l3	l4	s	C# [Nm]	F1* [N]	M1** [Nm]	M2*** [Nm]	🔗	
600313-C9	TCC-TP-18-I-C9	18	64.5	29	6.5	22	28.5	26.5	13	21	29	M6	5	1100	11	56	38	🔗
600313-C33	TCC-TP-18-I-C33	18	64.5	29	6.5	22	28.5	26.5	13	21	29	M6	5	1100	11	56	38	🔗
600413-C9	TCC-TP-30-I-C9	30	95	44.5	8.5	32.5	42	40	20	28	42	M8	12	3000	33	120	102	🔗
600413-C33	TCC-TP-30-I-C33	30	95	44.5	8.5	32.5	42	40	20	28	42	M8	12	3000	33	120	102	🔗

INOX STAINLESS STEEL

TCC-TP-S

Codice	Descrizione	d	L	B	d2	f	f1	l1	l2	l3	l4	s	C# [Nm]	F1* [N]	M1** [Nm]	M2*** [Nm]	🔗	
600315-C9	TCC-TP-18-S-C9	18	64.5	29	6.5	22	28.5	26.5	13	21	29	M6	5	1100	11	4	38	🔗
600315-C33	TCC-TP-18-S-C33	18	64.5	29	6.5	22	28.5	26.5	13	21	29	M6	5	1100	11	4	38	🔗
600415-C9	TCC-TP-30-S-C9	30	95	44.5	8.5	32.5	42	40	20	28	42	M8	12	3000	33	4	102	🔗
600415-C33	TCC-TP-30-S-C33	30	95	44.5	8.5	32.5	42	40	20	28	42	M8	12	3000	33	4	102	🔗

INOX STAINLESS STEEL

Coppia consigliata per il serraggio delle viti.

* Resistenza allo sfilo del tubo

** Resistenza alla rotazione del tubo

*** Resistenza alla rotazione del giunto.



Morsetti di collegamento