

**MATERIALE**

Tecnopolimero a base poliammidica (PA) rinforzato fibra vetro, colore nero RAL 9005 (C9) o grigio RAL 7040 (C33), finitura mat.

**CARATTERISTICHE E APPLICAZIONI**

Il doppio snodo sferico è pensato per essere montato sui morsetti TCC. Per ciascun doppio snodo è necessario utilizzare due bussole con sedi sferiche TCC-SJA (vedi pag. -), non comprese nella fornitura.

**DATI TECNICI**

I valori di resistenza riportati in tabella sono stati rilevati durante prove di laboratorio a temperatura ambiente con serraggio delle viti alla coppia consigliata di 5 Nm.

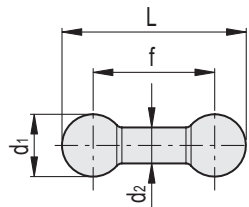
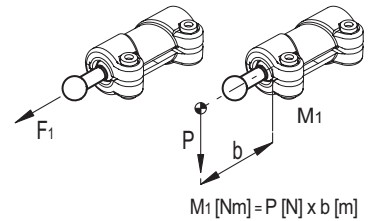
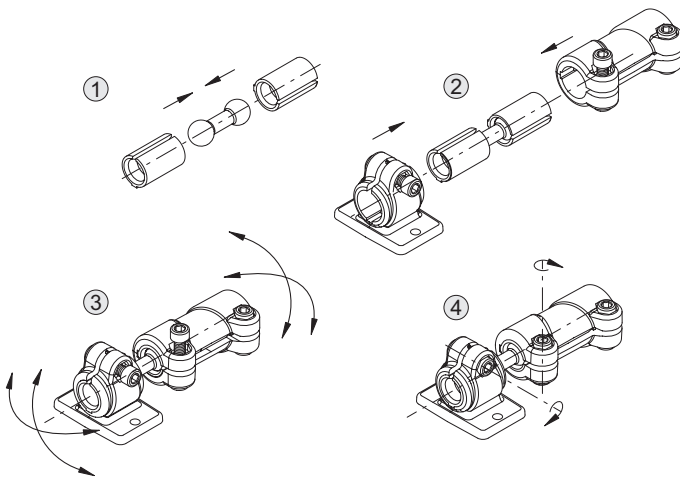
Ciascun snodo sferico può essere ruotato liberamente e inclinato al massimo di +/-30 gradi.

**ISTRUZIONI DI MONTAGGIO (FIG. 1)**

1. Forzare lo snodo sferico all'interno di un'estremità della bussola e ripetere la stessa operazione per l'altro snodo.
  2. Dopo aver allentato le viti di serraggio, inserire all'interno di quest'ultimi le bussole fino allo scatto.
  3. Orientare gli snodi nella posizione desiderata.
  4. Serrare le viti dei morsetti.
- Si raccomanda di allentare le viti di serraggio ogni qualvolta sia necessario modificare l'orientamento degli snodi.



Fig. 1



■ C9 RAL9005 ■ C33 RAL7040

Codice	Descrizione	L	d1	d2	f	F1* [N]	M1** [Nm]	⚖️
600163-C9	TCC-SJD-18-S14-C9	41	14	8	27	800	3	6
600163-C33	TCC-SJD-18-S14-C33	41	14	8	27	800	3	6

\* Resistenza allo sfilo dello snodo

\*\* Resistenza alla flessione dello snodo a slittamento