

**1 MORSETTI**

Tecnopolimero a base poliammidica (PA) rinforzato fibra vetro, colore nero RAL 9005 (C9) o grigio RAL 7040 (C33), resistente ai raggi UV, finitura mat.

**2 VITI E DADI (COMPRESI NELLA FORNITURA)**

Viti a testa cilindrica con cava esagonale in acciaio INOX AISI 304 con trattamento antigrippaggio.



Dadi autobloccanti in acciaio INOX AISI 304.

**4 ESECUZIONI STANDARD**

- TCC-AP-TP-T: con dentatura.
- TCC-AP-TP-S: senza dentatura.

**5 CARATTERISTICHE**

Il giunti composti da morsetti con dentatura esterna / interna di diametro 18 mm hanno 24 denti e un angolo di regolazione di 15°, mentre quelli di diametro 30 mm hanno 36 denti e un angolo di regolazione di 10°.



I giunti composti da morsetti senza dentatura permettono invece di realizzare angolazioni qualsiasi.



Morsetti per tubi di diametro 18 ± 0.2 e 30 ± 0.2 mm.



Per tubi di diametro più piccolo è possibile utilizzare la bussola di riduzione TCC-A (da ordinare separatamente).



Le viti di bloccaggio "s" possono essere sostituite dal kit TCC-KS.

**10 DATI TECNICI**

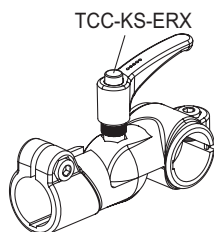
I valori di resistenza riportati in tabella sono stati rilevati durante prove di laboratorio a temperatura ambiente con serraggio delle viti alla coppia consigliata "C#".

**11 ACCESSORI A RICHIESTA (DA ORDINARE SEPARATAMENTE)**

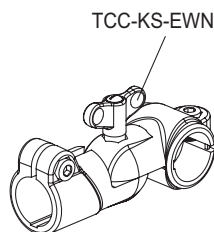
- TCC-A (vedi pag. -): bussola di riduzione.
- TCC-KS (vedi pag. -): kit di serraggio.
- GN 197 (vedi pag. -): supporti per monitor.
- TCC-KV (vedi pag. -): viti e dadi di serraggio.
- GN 990 (vedi pag. -): tubi di collegamento.



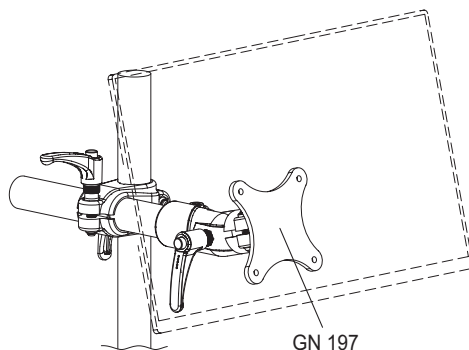
ELESA Original design



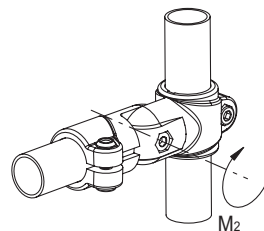
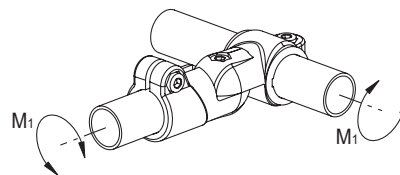
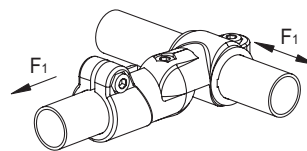
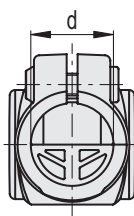
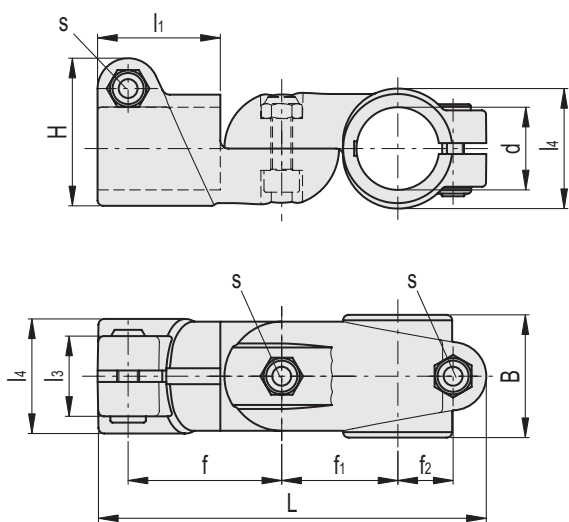
TCC-KS-ERX



TCC-KS-EWN



GN 197



C9 RAL9005   
 C33 RAL7040

**TCC-AP-TP-T**

Codice	Descrizione	d	L	B	H	f	f1	f2	l1	l3	l4	s	INOX STAINLESS STEEL				⚖
													C#	F1*	M1**	M2***	
													[Nm]	[N]	[Nm]	[Nm]	
600711-C9	TCC-AP-TP-18-T-C9	18	95.5	29	36	36.5	28.5	13.5	29.5	21	29	M6	5	900	8	44	67
600711-C33	TCC-AP-TP-18-T-C33	18	95.5	29	36	36.5	28.5	13.5	29.5	21	29	M6	5	900	8	44	67
600811-C9	TCC-AP-TP-30-T-C9	30	142	44.5	54	56	42	20.5	45	28	42	M8	12	3000	33	120	182
600811-C33	TCC-AP-TP-30-T-C33	30	142	44.5	54	56	42	20.5	45	28	42	M8	12	3000	33	120	182

**TCC-AP-TP-S**

Codice	Descrizione	d	L	B	H	f	f1	f2	l1	l3	l4	s	INOX STAINLESS STEEL				⚖
													C#	F1*	M1**	M2***	
													[Nm]	[N]	[Nm]	[Nm]	
600712-C9	TCC-AP-TP-18-S-C9	18	95.5	29	36	36.5	28.5	13.5	29.5	21	29	M6	5	900	8	2	67
600712-C33	TCC-AP-TP-18-S-C33	18	95.5	29	36	36.5	28.5	13.5	29.5	21	29	M6	5	900	8	2	67
600812-C9	TCC-AP-TP-30-S-C9	30	142	44.5	54	56	42	20.5	45	28	42	M8	12	3000	33	4	182
600812-C33	TCC-AP-TP-30-S-C33	30	142	44.5	54	56	42	20.5	45	28	42	M8	12	3000	33	4	182

# Coppia consigliata per il serraggio delle viti.

\* Resistenza allo sfilo del tubo

\*\* Resistenza alla rotazione del tubo

\*\*\* Resistenza alla rotazione del giunto.

