



1

MORSETTO E BASE

Tecnopolimero a base poliammidica (PA) rinforzato fibra vetro, colore nero RAL 9005 (C9) o grigio RAL 7040 (C33), resistente ai raggi UV, finitura mat.



2



3

VITI E DADI (COMPRESI NELLA FORNITURA)

Viti a testa cilindrica con cava esagonale in acciaio INOX AISI 304 con trattamento antigrippaggio.

Dadi autobloccanti in acciaio INOX AISI 304.



4



5

ESECUZIONI STANDARD

- TCC-AP-PB-T: con dentatura.

- TCC-AP-PB-S: senza dentatura.



6

CARATTERISTICHE

I giunti composti da morsetti con dentatura esterna di diametro 18 mm hanno 24 denti e un angolo di regolazione di 15°, mentre quelli di diametro 30 mm hanno 36 denti e un angolo di regolazione di 10°.

I giunti composti da basi e morsetti senza dentatura permettono invece di realizzare angolazioni qualsiasi.

Morsetti per tubi di diametro 18 ± 0.2 e 30 ± 0.2 mm.

Per tubi di diametro più piccolo è possibile utilizzare la bussola di riduzione TCC-A (da ordinare separatamente).

Le viti di bloccaggio "s" possono essere sostituite dal kit TCC-KS.



7



8



9

DATI TECNICI

I valori di resistenza riportati in tabella sono stati rilevati durante prove di laboratorio a temperatura ambiente con serraggio delle viti alla coppia consigliata "C#".



10



11

ACCESSORI A RICHIESTA (DA ORDINARE SEPARATAMENTE)

- TCC-A (vedi pag. -): bussole di riduzione.

- TCC-KS (vedi pag. -): kit di serraggio.

- GN 197 (vedi pag. -): supporti per monitor.

- TCC-KV (vedi pag. -): viti e dadi di serraggio.

- GN 990 (vedi pag. -): tubi di collegamento.



12



13



14



15



16



17



18



19



20



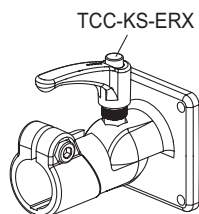
21



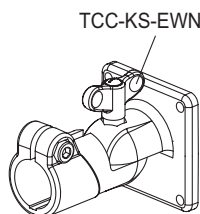
22



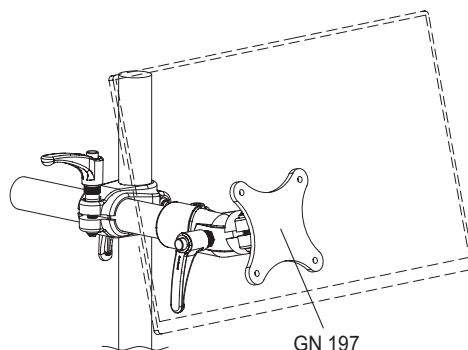
ELESA Original design



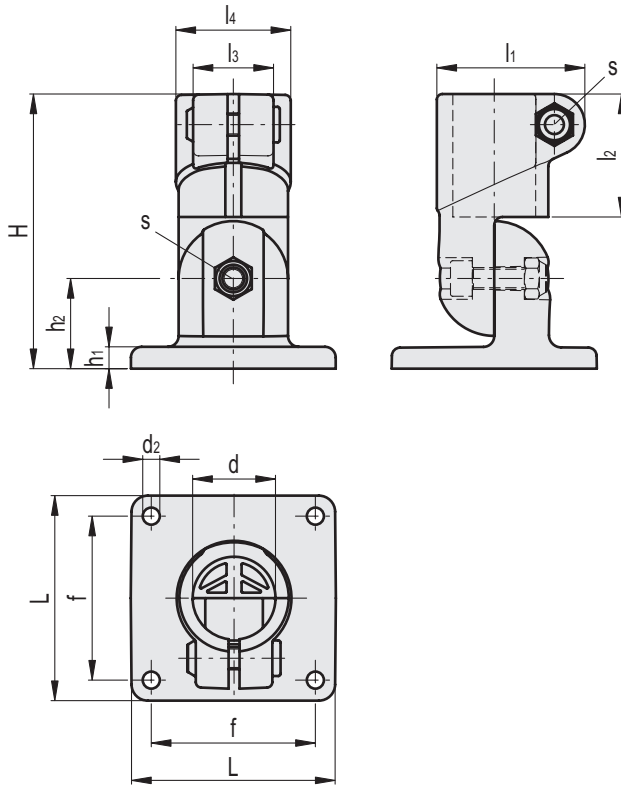
TCC-KS-ERX



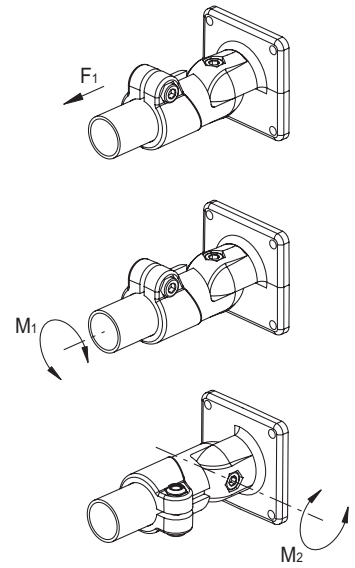
TCC-KS-EWN



GN 197



■ C9 RAL9005 ■ C33 RAL7040



TCC-AP-PB-T

Codice	Descrizione	d	L	H	d2	f±0.2	h1	h2	l1	l2	l3	l4	s	C# [Nm]	F1* [N]	M1** [Nm]	M2*** [Nm]	⚖️
600721-C9	TCC-AP-PB-18-T-C9	18	45	65	5.5	30	5	20	36	29.5	21	29	M6	5	900	8	35	54
600721-C33	TCC-AP-PB-18-T-C33	18	45	65	5.5	30	5	20	36	29.5	21	29	M6	5	900	8	35	54
600821-C9	TCC-AP-PB-30-T-C9	30	75	100	6.5	60	7.5	32.5	54	45	28	42	M8	12	3300	33	100	161
600821-C33	TCC-AP-PB-30-T-C33	30	75	100	6.5	60	7.5	32.5	54	45	28	42	M8	12	3300	33	100	161

TCC-AP-PB-S

Codice	Descrizione	d	L	H	d2	f±0.2	h1	h2	l1	l2	l3	l4	s	C# [Nm]	F1* [N]	M1** [Nm]	M2*** [Nm]	⚖️
600722-C9	TCC-AP-PB-18-S-C9	18	45	65	5.5	30	5	20	36	29.5	21	29	M6	5	900	8	2	54
600722-C33	TCC-AP-PB-18-S-C33	18	45	65	5.5	30	5	20	36	29.5	21	29	M6	5	900	8	2	54
600822-C9	TCC-AP-PB-30-S-C9	30	75	100	6.5	60	7.5	32.5	54	45	28	42	M8	12	3300	33	6	161
600822-C33	TCC-AP-PB-30-S-C33	30	75	100	6.5	60	7.5	32.5	54	45	28	42	M8	12	3300	33	6	161

Coppia consigliata per il serraggio delle viti.

* Resistenza allo sfilo del tubo

** Resistenza alla rotazione del tubo

*** Resistenza alla rotazione del giunto.

