

- 1
- 2
- 3
- 4
- 5
- 6
- 7
- 8
- 9
- 10
- 11
- 12
- 13
- 14
- 15
- 16
- 17
- 18
- 19

MATERIALE

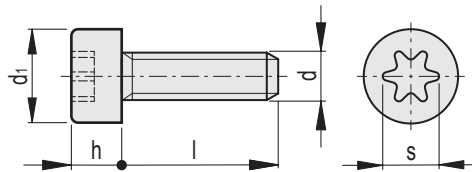
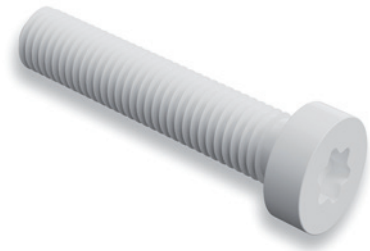
Tecnopolimero a base poliammidica (PA), colore naturale.

CARATTERISTICHE E APPLICAZIONI

La vite ha forme e dimensioni simili a quelle riportate nella normativa DIN 34813.

L'impronta Torx impedisce che la punta dell'attrezzo scivoli, evitando il rischio di danneggiamento della vite durante le operazioni di avvitamento e svitamento.

Interamente in materiale isolante resistente alla corrosione e agli agenti chimici, è indicato per applicazioni nell'industria, nell'aeronautica, nell'elettronica e in tutti i casi dove è richiesta una riduzione del peso. Il prodotto viene testato dal punto di vista delle prestazioni meccaniche e dimensionali. Piccole variazioni di colore sono perfettamente normali e non sono rappresentative della qualità del prodotto.



Codice	Descrizione	d	d1	l	s	h	Coppia max. di serraggio [Nm]	
504401	SRD.34813-M4X10-TP-N-TX	M4	7	10	15	2.5	0.15	1
504402	SRD.34813-M4X16-TP-N-TX	M4	7	16	15	2.5	0.15	1
504403	SRD.34813-M4X20-TP-N-TX	M4	7	20	15	2.5	0.15	1
504404	SRD.34813-M4X25-TP-N-TX	M4	7	25	15	2.5	0.15	1
504411	SRD.34813-M5X16-TP-N-TX	M5	8.5	16	20	3.5	0.25	1
504412	SRD.34813-M5X20-TP-N-TX	M5	8.5	20	20	3.5	0.25	1
504413	SRD.34813-M5X25-TP-N-TX	M5	8.5	25	20	3.5	0.25	1.5
504414	SRD.34813-M5X30-TP-N-TX	M5	8.5	30	20	3.5	0.25	1.5
504415	SRD.34813-M5X40-TP-N-TX	M5	8.5	40	20	3.5	0.25	2
504416	SRD.34813-M5X50-TP-N-TX	M5	8.5	50	20	3.5	0.25	2.5
504421	SRD.34813-M6X16-TP-N-TX	M6	10	16	25	4	0.5	1
504422	SRD.34813-M6X20-TP-N-TX	M6	10	20	25	4	0.5	1.5
504423	SRD.34813-M6X25-TP-N-TX	M6	10	25	25	4	0.5	1.5
504424	SRD.34813-M6X30-TP-N-TX	M6	10	30	25	4	0.5	2
504425	SRD.34813-M6X40-TP-N-TX	M6	10	40	25	4	0.5	2.5
504426	SRD.34813-M6X50-TP-N-TX	M6	10	50	25	4	0.5	3
504431	SRD.34813-M8X20-TP-N-TX	M8	13	20	30	5	1.9	2
504432	SRD.34813-M8X25-TP-N-TX	M8	13	25	30	5	1.9	2.5
504433	SRD.34813-M8X30-TP-N-TX	M8	13	30	30	5	1.9	3
504434	SRD.34813-M8X40-TP-N-TX	M8	13	40	30	5	1.9	2.5
504435	SRD.34813-M8X50-TP-N-TX	M8	13	50	30	5	1.9	4.5