

RH-M1 | Maniglie a ponte

Alluminio



MATERIALE

Barra a sezione tonda in alluminio anodizzato, superficie rettificata e sabbata, finitura satinata.

ESECUZIONI STANDARD

Fori ciechi filettati.

- **RHM1-11**: colore naturale.
- **RHM1-14**: colore nero.

ESECUZIONI SPECIALI A RICHIESTA

- Con basi di appoggio.
- Esecuzioni per fissaggio frontale.
- Lunghezze diverse.

ALTRE ESECUZIONI STANDARD DISPONIBILI

Versione RH-M1-CLEAN (vedi pag. 392).

RH-VA | Maniglie a ponte

Acciaio INOX



MATERIALE

Acciaio INOX AISI 303 a sezione tonda, finitura mat.

ESECUZIONE STANDARD

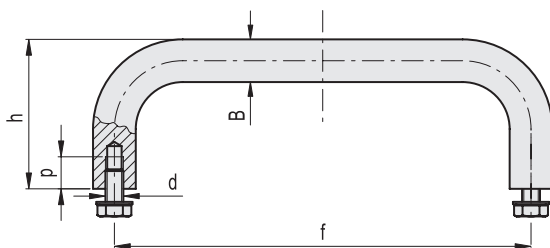
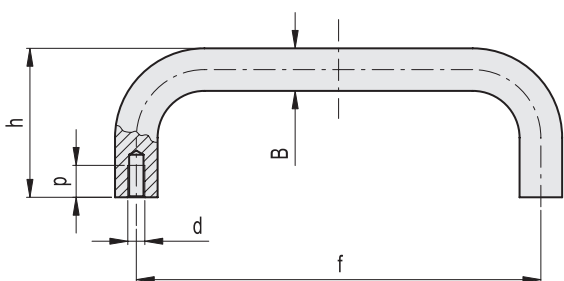
Viti e rondelle in acciaio INOX, comprese nella fornitura.

ACCESSORI A RICHIESTA

Basi in acciaio INOX.

ESECUZIONI SPECIALI A RICHIESTA

Lunghezze diverse.



Codice	Codice	f	d	p	B	h	△
RHM1-20.R200.11	RHM1-20.R200.14	200	M8	15	20	70	241
RHM1-20.R250.11	RHM1-20.R250.14	250	M8	15	20	70	284
RHM1-20.R300.11	RHM1-20.R300.14	300	M8	15	20	70	320
RHM1-20.R350.11	RHM1-20.R350.14	350	M8	15	20	70	368
RHM1-20.R400.11	RHM1-20.R400.14	400	M8	15	20	70	369
RHM1-25.R300.11	RHM1-25.R300.14	300	M8	15	25	85	534
RHM1-25.R400.11	RHM1-25.R400.14	400	M8	15	25	85	405
RHM1-30.R300.11	RHM1-30.R300.14	300	M10	15	30	100	800
RHM1-30.R400.11	RHM1-30.R400.14	400	M10	15	30	100	993

Codice	f	d	p	B	h	△
RHVA-20.R200.33	200	M8x16	16	20	70	711
RHVA-20.R250.33	250	M8x16	16	20	70	833
RHVA-20.R300.33	300	M8x16	16	20	70	957
RHVA-20.R350.33	350	M8x16	16	20	70	1080

