

**MATERIALE**

Tecnopolimero a base poliammidica (PA) rinforzato fibra vetro, finitura della superficie frontale a grana fine.  
Quattro colori standard: grigio scuro RAL 7030, grigio chiaro RAL 7035, bianco RAL 9002, nero RAL 9005.

**ESECUZIONE STANDARD**

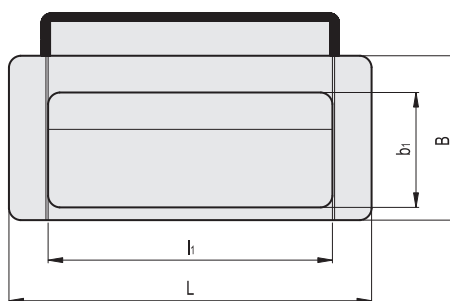
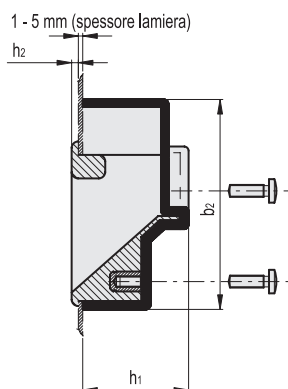
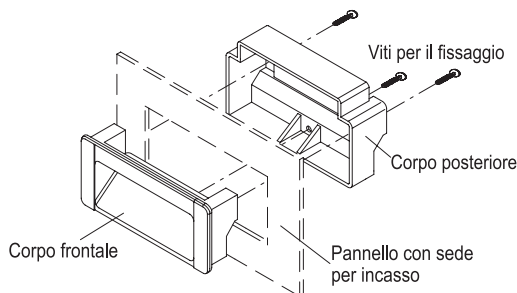
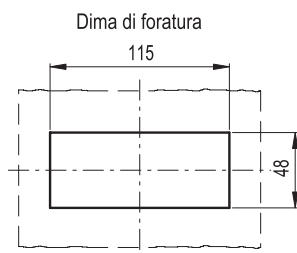
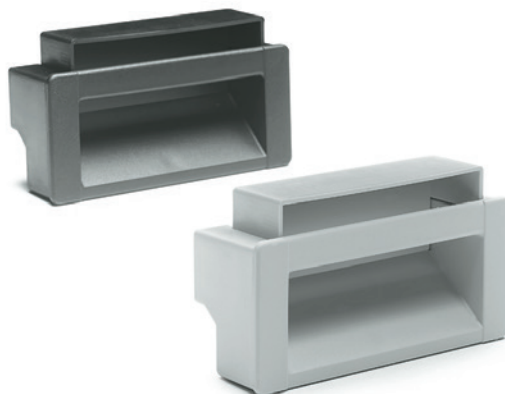
Montaggio per mezzo di 4 viti, comprese nella fornitura.

**APPLICAZIONI**

Le maniglie da incasso serie RH-KM sono particolarmente indicate per il montaggio su pannelli con spessori variabili da 1 a 5 mm.

**ISTRUZIONI DI MONTAGGIO**

1. Praticare nella lamiera un'apertura secondo la dima riportata eliminando le bave di tranciatura.
2. Inserire il corpo frontale nella sede sul pannello.
3. Montare il corpo posteriore sul retro del pannello e premere fino al completo incastro con il corpo frontale.
4. Fissare per mezzo delle viti comprese nella fornitura.

**RH-KM**

Codice	L	B	b1	b2	h1	h2	l1	⚖️
RHKM-48.115.7030	120	55	37	67	35.3	3	92	143
RHKM-48.115.7035	120	55	37	67	35.3	3	92	143
RHKM-48.115.9005	120	55	37	67	35.3	3	92	143