

## RH-AG | Maniglie a ponte

Alluminio



### MATERIALE

Alluminio, anodizzato in colore naturale, finitura sabbata e satinata.

### ESECUZIONI STANDARD

- **RHAG-R:** montaggio posteriore, fori ciechi filettati.
- **RHAG-F:** montaggio frontale, fori passanti per viti a testa cilindrica con cava esagonale, dadi e rondelle in acciaio INOX, compresi nella fornitura.

### ESECUZIONI SPECIALI A RICHIESTA

Maniglie in colore titanio o nero.

### ALTRE ESECUZIONI STANDARD DISPONIBILI

Versione RH-AG-CLEAN (vedi pag. 411).



## RH-EG | Maniglie a ponte

Acciaio INOX



### MATERIALE

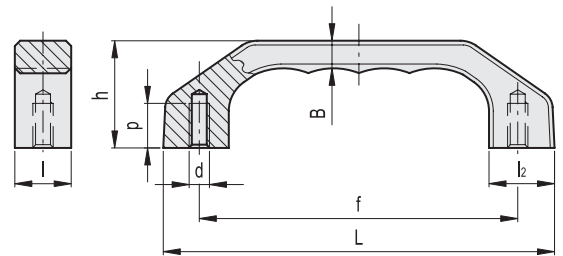
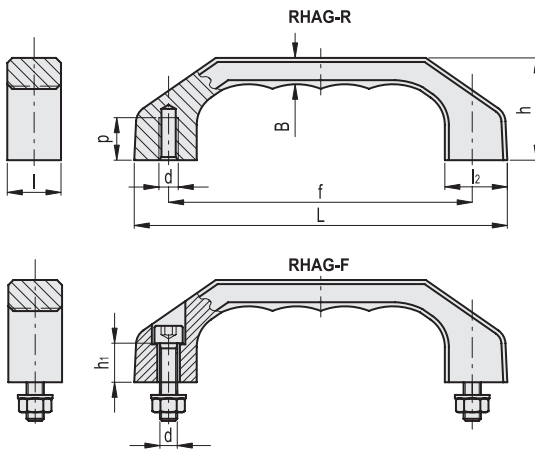
Microfusione di acciaio INOX, superficie pallinata, finitura lucidata semi-mat ottenuta per via elettrolitica.

### ESECUZIONE STANDARD

Fori ciechi filettati.

### ESECUZIONI SPECIALI A RICHIESTA

Montaggio frontale.



### RHAG-R

Codice	f	L	d	p	B	h	l	l <sub>2</sub>	△
RHAG-22.R120.11	120	146	M6	12	10.5	39	22	24	135
RHAG-25.R140.11	140	170	M8	15	12	45	25	28	231
RHAG-28.R160.11	160	194	M8	15	13.5	52	28	32	323

### RHAG-F

Codice	f	L	d	h <sub>1</sub>	B	h	l	l <sub>2</sub>	△
RHAG-22.F120.11	120	146	M6x25	15	10.5	39	22	24	125
RHAG-25.F140.11	140	170	M8x30	16	12	45	25	28	222
RHAG-28.F160.11	160	194	M8x30	20	13.5	52	28	32	300

Codice	f	L	d	p	B	h	l	l <sub>2</sub>	△
RHEG-1R.140.36	140	170	M8	18	12	45	25	28	594
RHEG-1R.180.36	180	218	M10	20	15	58	32	36	1380