

- 1
- 2
- 3
- 4
- 5
- 6
- 7
- 8
- 9
- 10
- 11
- 12
- 13
- 14
- 15
- 16
- 17
- 18
- 19

MATERIALE

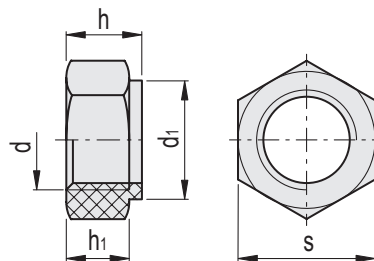
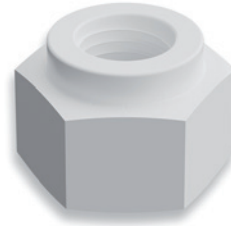
Tecnopolimero a base poliammidica (PA), colore naturale.

CARATTERISTICHE E APPLICAZIONI

Il dado ha una battuta inferiore, non filettata, che costituisce un dispositivo di frenatura integrato e impedisce lo svitamento dei pezzi assemblati anche in presenza di vibrazioni.

Interamente in materiale isolante resistente alla corrosione e agli agenti chimici, è indicato per applicazioni nel fissaggio meccanico ma anche nell'industria, nell'aeronautica, nell'elettronica e in tutti i casi dove è richiesta una riduzione del peso.

Il prodotto viene testato dal punto di vista delle prestazioni meccaniche e dimensionali. Piccole variazioni di colore sono perfettamente normali e non sono rappresentative della qualità del prodotto.



Codice	Descrizione	d	d1	s	h	h1	⚖️
504038	NTS-M5-TP-N	M5	6.5	8	5.5	4	1
504039	NTS-M6-TP-N	M6	7.5	10	6.5	5	1
504033	NTS-M8-TP-N	M8	10	13	8	6	1
504036	NTS-M10-TP-N	M10	13	16	9.5	7.5	1.5
504037	NTS-M12-TP-N	M12	14.5	18	12.5	10	2