**MATERIALE**

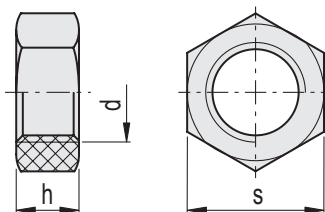
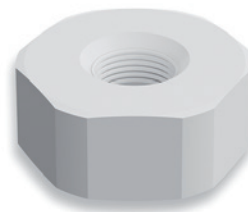
Tecnopolimero a base poliammidica (PA), colore naturale.

CARATTERISTICHE E APPLICAZIONI

Il dado ha forme e dimensioni simili a quelle riportate nelle normative DIN 934 o ISO 4032.

Interamente in materiale isolante resistente alla corrosione e agli agenti chimici, è indicato per applicazioni ma anche nell'industria, nell'aeronautica, nell'elettronica e in tutti i casi dove è richiesta una riduzione del peso.

Il prodotto viene testato dal punto di vista delle prestazioni meccaniche e dimensionali. Piccole variazioni di colore sono perfettamente normali e non sono rappresentative della qualità del prodotto.



Codice	Descrizione	d	s	h	⚖️
504028	NTI.4032-M4-TP-N	M4	7	3	1
504029	NTI.4032-M5-TP-N	M5	8	4.5	1
504023	NTI.4032-M6-TP-N	M6	10	5.5	1
504024	NTI.4032-M8-TP-N	M8	13	6.5	1
504025	NTI.4032-M10-TP-N	M10	16	8.5	1.5
504026	NTI.4032-M12-TP-N	M12	18	10.5	2
504027	NTI.4032-M16-TP-N	M16	24	15	4