

MATERIALE

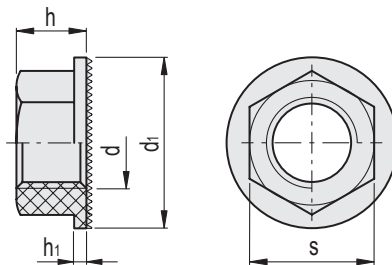
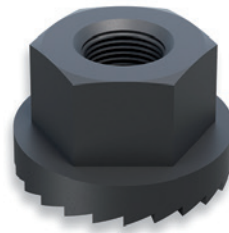
Tecnopolimero a base poliammidica (PA) rinforzato fibra vetro, colore nero.

CARATTERISTICHE E APPLICAZIONI

Il dado è composto da una flangia seghettata che sostituisce la rondella, offrendo un serraggio più sicuro, grazie anche alla maggiore superficie di contatto rispetto ad un dado classico.

Interamente in materiale isolante resistente alla corrosione e agli agenti chimici, è indicato per applicazioni sia nell'edilizia che nell'industria, nell'aeronautica e nell'elettronica, e in tutti i casi dove è richiesta una riduzione del peso.

Il prodotto viene testato dal punto di vista delle prestazioni meccaniche e dimensionali. Piccole variazioni di colore sono perfettamente normali e non sono rappresentative della qualità del prodotto.



Codice	Descrizione	d	d1	s	h	h1	⚖
504001	NTD-M5-TP-N	M5	11	8	6	1.5	1
504002	NTD-M6-TP-N	M6	13	10	6.5	2	1
504003	NTD-M8-TP-N	M8	17	13	8	2	1
504006	NTD-M10-TP-N	M10	22	16	10	2.5	1.5
504007	NTD-M12-TP-N	M12	27	18	13	3.5	2