

- 1
- 2
- 3
- 4
- 5
- 6
- 7
- 8
- 9
- 10
- 11
- 12
- 13
- 14
- 15
- 16
- 17
- 18
- 19

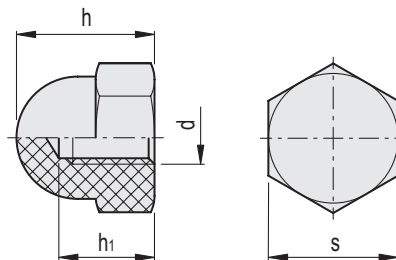
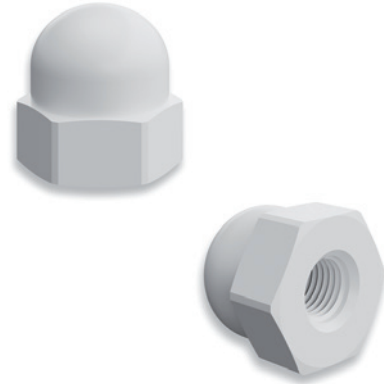
MATERIALE

Tecnopolimero a base poliammidica (PA), colore naturale.

CARATTERISTICHE E APPLICAZIONI

Il dado, ha forme e dimensioni simili a quelle riportate nella normativa DIN 1587. Interamente in materiale isolante resistente alla corrosione e agli agenti chimici, garantisce una completa protezione della filettatura ed è indicato per applicazioni nella segnaletica ma anche nell'industria, nell'aeronautica, nell'elettronica e in tutti i casi dove è richiesta una riduzione del peso.

Il prodotto viene testato dal punto di vista delle prestazioni meccaniche e dimensionali. Piccole variazioni di colore sono perfettamente normali e non sono rappresentative della qualità del prodotto.



Codice	Descrizione	d	s	h	h1	Δ
504018	NTD.1587-M4-TP-N	M4	7	8	5.5	1
504019	NTD.1587-M5-TP-N	M5	8	9.5	7.5	1
504013	NTD.1587-M6-TP-N	M6	10	12	8	1
504014	NTD.1587-M8-TP-N	M8	13	15.5	11	1.5
504015	NTD.1587-M10-TP-N	M10	17	18	13	2.5
504016	NTD.1587-M12-TP-N	M12	19	22	16	3
504017	NTD.1587-M16-TP-N	M16	24	28	21	4

Elementi meccanici