

- 1
- 2
- 3
- 4
- 5
- 6
- 7
- 8
- 9
- 10
- 11
- 12
- 13
- 14
- 15
- 16
- 17
- 18
- 19

## MATERIALE

Acciaio INOX AISI 304.

## PERNO

Acciaio INOX AISI 303.

## TIRANTE DOPPIO

Acciaio INOX AISI 304.

## PERNO OSCILLANTE E DADI

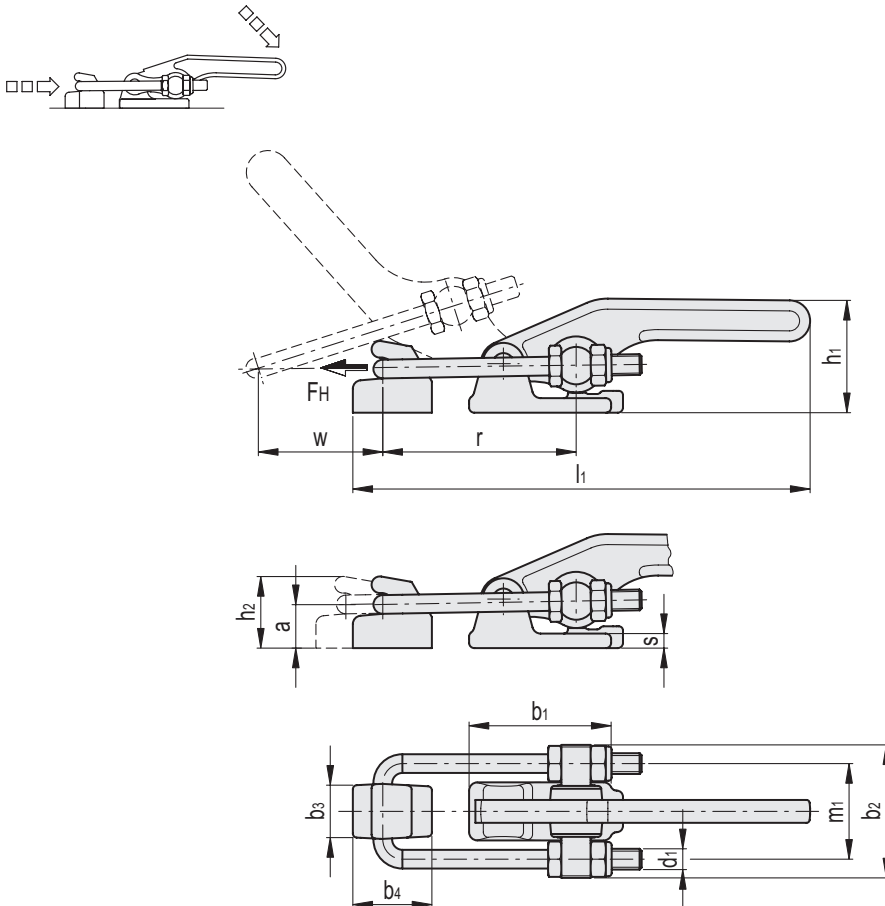
Acciaio INOX AISI 303.

## CARATTERISTICHE E APPLICAZIONI

Tutti gli snodi articolati sono lubrificati con grasso speciale. Gli attrezzi di serraggio MTS. assicurano la perfetta chiusura di ogni tipo di coperchio; risultano essere particolarmente adatte per impieghi dove è necessario applicare una elevata forza resistente grazie alla elevata resistenza meccanica dei materiali. La posizione del tirante doppio può essere regolata in lunghezza per meglio adattarsi alle esigenze dell'applicazione.

## ACCESSORI A RICHIESTA

TRU: tiranti a U di dimensioni diverse (vedi pag. ).



| Codice   | Descrizione   | a  | b1 | b2 | b3   | b4 | d1  | h1 | h2   | l1  | m1 | r       | s | Corsa w | FH [N]* |      |
|----------|---------------|----|----|----|------|----|-----|----|------|-----|----|---------|---|---------|---------|------|
| GG.AS520 | MTS.1700-T2SX | 21 | 68 | 64 | 26.5 | 38 | M10 | 55 | 34.5 | 221 | 46 | 94+106  | 7 | 54+58   | 17000   | 1085 |
| GG.AS524 | MTS.4000-T2SX | 27 | 85 | 80 | 32   | 50 | M12 | 68 | 43   | 277 | 55 | 102+124 | 9 | 62+65   | 40000   | 2070 |

\* Forza di ritegno.