

- 1
- 2
- 3
- 4
- 5
- 6
- 7
- 8
- 9
- 10
- 11
- 12
- 13
- 14
- 15
- 16
- 17
- 18

**MATERIALE**

Acciaio C10 zincato.

**RIVETTI**

Acciaio zincato.

**TIRANTE DOPPIO**

Parallelo al braccio di serraggio, acciaio zincato.

**PERNO OSCILLANTE E DADI**

Acciaio zincato.

**IMPUGNATURA**

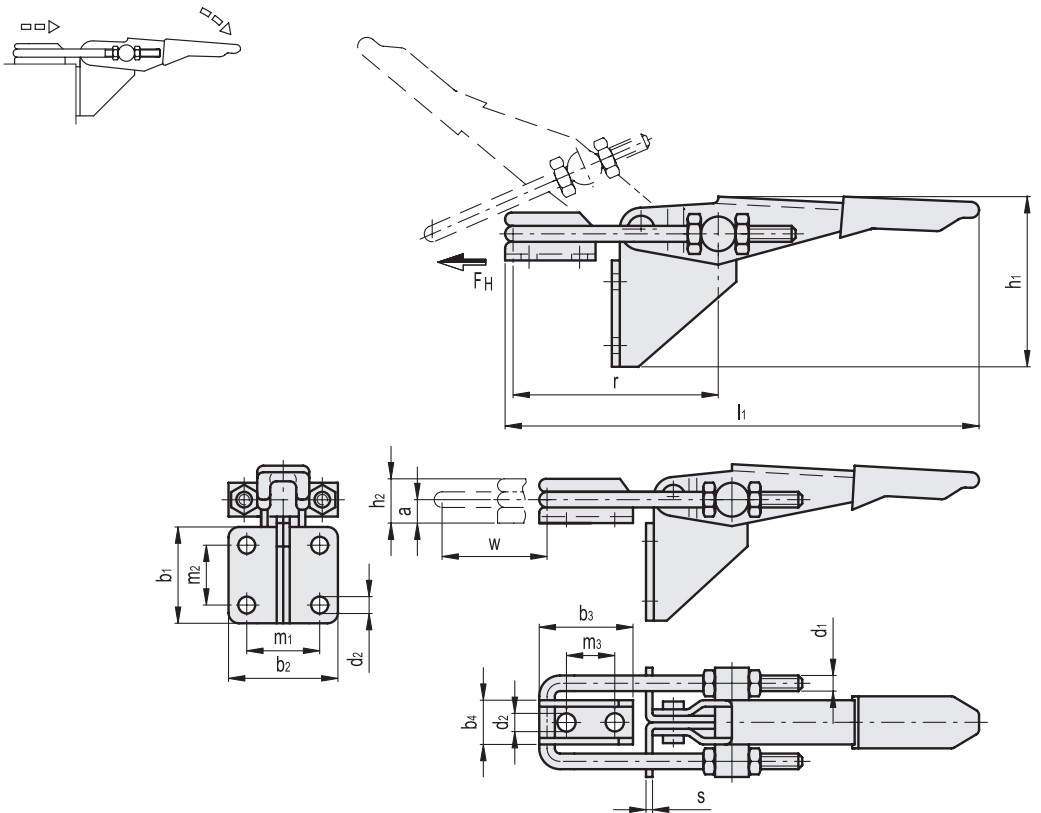
Poliuretano colore rosso.

**CARATTERISTICHE E APPLICAZIONI**

Tutti gli snodi articolati sono lubrificati con grasso speciale.  
 Gli attrezzi di serraggio MTE. assicurano la perfetta chiusura di ogni tipo di coperchio.  
 La posizione del tirante doppio può essere regolata in lunghezza per meglio adattarsi alle esigenze dell'applicazione.

**ACCESSORI A RICHIESTA**

TRU: tiranti a U di dimensioni diverse (vedi pag. ).



Codice	Descrizione	a	b1	b2	b3	b4	d1	d2	h1	h2	l1	m1	m2	m3	r	s	Corsa w	FH [N]*	$\Delta$
GG.AL560	MTE.160-T4	5	26	35	25.5	14	M4	4.3	40	10	99	22	13	14.3	48+58	2	32	1600	95
GG.AL565	MTE.320-T4	8	36	44	37	22	M6	6.5	57.5	15	152	25.5	19	20.5	75+95	3	53	3200	295
GG.AL570	MTE.700-T4	13	52	54	48.5	26	M8	8.5	82	23	225	36.5	32	27	98+122	3.5	64	7500	655

\* Forza di ritegno.