

- 1
- 2
- 3
- 4
- 5
- 6
- 7
- 8
- 9
- 10
- 11
- 12
- 13
- 14
- 15
- 16
- 17
- 18
- 19

MATERIALE

Acciaio C10 zincato.

RIVETTI

Acciaio zincato.

TIRANTE DOPPIO

Perpendicolare al braccio di serraggio, acciaio zincato.

PERNO OSCILLANTE E DADI

Acciaio zincato.

IMPUGNATURA

Poliuretano colore rosso.

LEVA ANTI SGANCIO

Acciaio zincato.

RIVESTIMENTO LEVA ANTI SGANCIO

Polivinilcloruro (PVC).

MOLLA

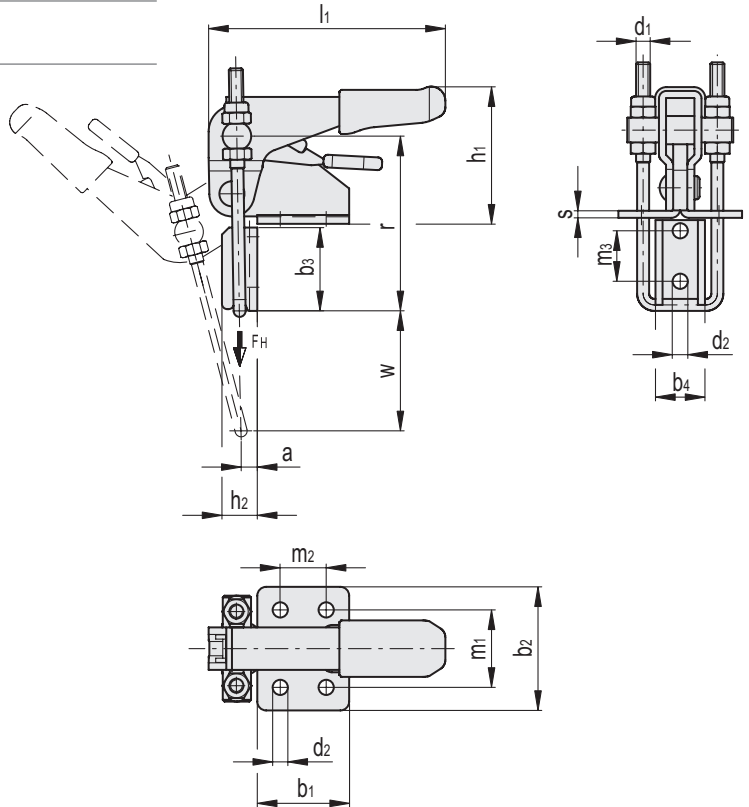
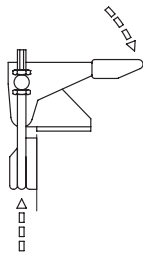
Acciaio INOX AISI 302.

CARATTERISTICHE E APPLICAZIONI

Leva anti sgancio che ne previene aperture accidentali in presenza di forti vibrazioni. Tutti gli snodi articolati sono lubrificati con grasso speciale. Gli attrezzi di serraggio MTD-S assicurano la perfetta chiusura di ogni tipo di coperchio. La posizione del tirante doppio può essere regolata in lunghezza per meglio adattarsi alle esigenze dell'applicazione.

ACCESSORI A RICHIESTA

TRU: tiranti a U di dimensioni diverse (vedi pag.).



Codice	Descrizione	a	b1	b2	b3	b4	d1	d2	h1	h2	l1	m1	m2	m3	r	s	w	FH*	Δ
																	Corsa	[N]	
GG.AL636	MTD-S.160-T3L	5	26	35	25.5	14	M4	4.3	37	10	68	22	13	14.3	49.5+58	2	22+29	1600	113
GG.AL640	MTD-S.320-T3L	8	36	44	37	22	M6	6.5	53	15	106	25.5	19	20.5	75+95	3	39+49	3200	347
GG.AL644	MTD-S.700-T3L	13	52	54	48.5	26	M8	8.5	66	23	147	36.5	32	27	98+122	3.5	50+62	7500	759

* Forza di ritegno.