

MTB. Attrezzi di serraggio a tirante

con arresto di sicurezza, acciaio



- 1
- 2
- 3
- 4
- 5
- 6
- 7
- 8
- 9
- 10
- 11
- 12
- 13
- 14
- 15
- 16
- 17
- 18

MATERIALE

Acciaio C10 brunito.

RIVETTI

Acciaio zincato.

IMPUGNATURA

Poliuretano colore rosso.

ESECUZIONI STANDARD

- **MTB.T5**: senza tirante.
- **MTB.T5-TG**: con tirante a occhio.
- **MTB.T5-TT**: con tirante a T
- **MTB.T5-TU**: con tirante a uncino.

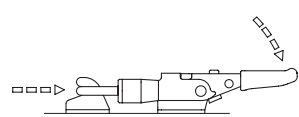
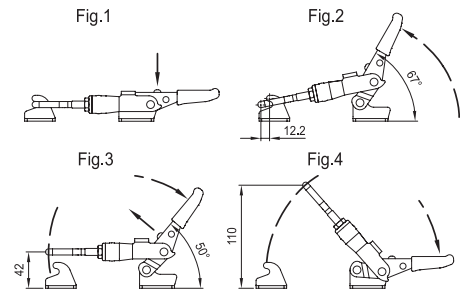
CARATTERISTICHE E APPLICAZIONI

Tutti gli snodi articolati sono lubrificati con grasso speciale. Gli attrezzi di serraggio MTB. sono particolarmente indicati per impieghi su macchine o applicazioni in presenza di forti sollecitazioni o vibrazioni, in cui è necessario garantire una tenuta sicura contro l'apertura accidentale.

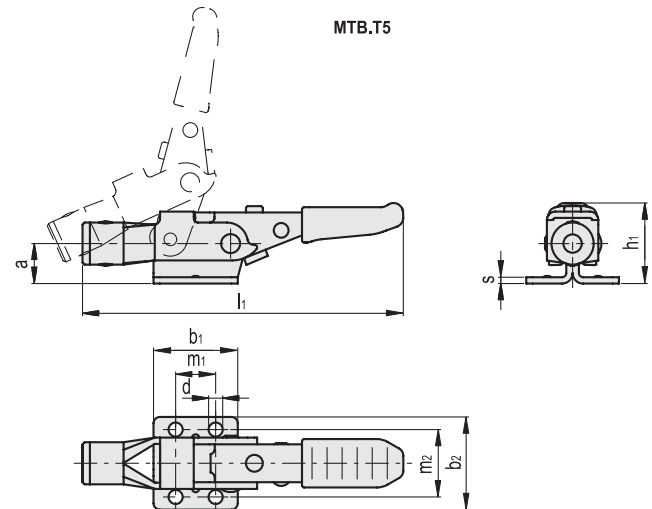
Disinserendo il dispositivo di sicurezza agendo sul pulsante (fig.1) ed operando con la leva di comando, si ottiene l'apertura dell'attrezzo (fig.2). Rilasciando il dispositivo di sicurezza (fig.3) ed azionando la leva di comando in senso opposto al precedente (fig.4) si ottiene il completo disimpegno tra il corpo principale dell'attrezzo e la squadretta d'aggancio.

Per riagganciare l'attrezzo occorre procedere in senso opposto. Tutte queste operazioni di aggancio e sgancio dell'attrezzo possono essere effettuate servendosi di una sola mano poichè il tirante segue nel suo movimento la leva.

La posizione di aggancio può essere regolata in lunghezza per meglio adattarsi alle esigenze dell'applicazione agendo sul tirante filettato, bloccato in posizione mediante un un controdado.



MTB.T5

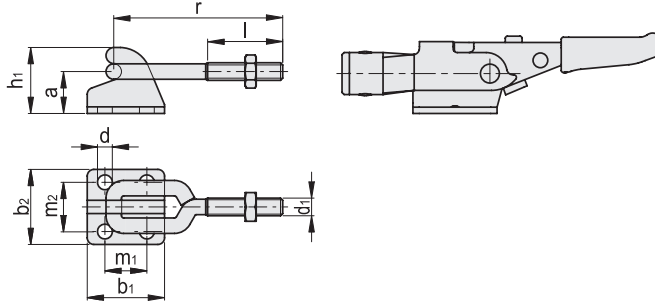


MTB.T5

Codice	Descrizione	a	b1	b2	d	h1	l1	m1	m2	s	FH [N]*	⚖
GG.AL575	MTB.160-T5	13	26	28	4.5	26.8	103	16	19	2	1750	100
GG.AL580	MTB.320-T5	19	40	44	6.7	38.5	153	19	32	3	4000	295
GG.AL585	MTB.700-T5	28	60	54	8.5	53	222	41.5	38.1	3.5	7500	690

* Forza di ritegno.

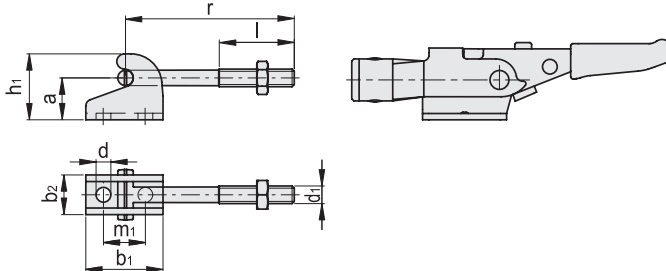
MTB.T5-TG



MTB.T5-TG

Codice	Descrizione	a	b1	b2	d	d1	h1	l	m1	m2	r	△
GG.AL576	MTB.160-T5-TG	13	26	23	4.5	M6	19.8	28	16	14.3	55.5	100
GG.AL581	MTB.320-T5-TG	19	35	34	6.7	M8	30	34	19	22.3	76.5	295
GG.AL586	MTB.700-T5-TG	28	50	41	8.5	M10	40.5	42	31	25.4	95.5	690

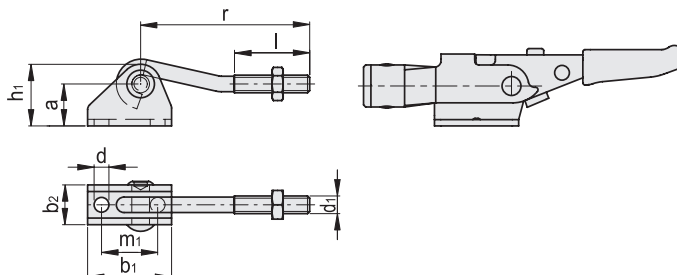
MTB.T5-TT



MTB.T5-TT

Codice	Descrizione	a	b1	b2	d	d1	h1	l	m1	r
GG.AL578	MTB.160-T5-TT	13	26	14	4.5	M6	20	28	16	55
GG.AL583	MTB.320-T5-TT	19	35	18	6.7	M8	30	34	19	76.5
GG.AL588	MTB.700-T5-TT	28	50	26	8.5	M10	40.5	42	31	93

MTB.T5-TU



MTB.T5-TU

Codice	Descrizione	a	b1	b2	d	d1	h1	l	m1	r
GG.AL577	MTB.160-T5-TU	13	35	14	4.5	M6	20.4	28	25.4	54.5
GG.AL582	MTB.320-T5-TU	19	38	18	6.7	M8	28	34	25.4	76.25
GG.AL587	MTB.700-T5-TU	28	50	26	8.5	M10	39	42	31	92.75

* Forza di ritegno.

