

- 1
- 2
- 3
- 4
- 5
- 6
- 7
- 8
- 9
- 10
- 11
- 12
- 13
- 14
- 15
- 16
- 17
- 18

MATERIALE

Acciaio INOX AISI 304.

RIVETTI

Acciaio INOX AISI 304.

ESECUZIONI STANDARD

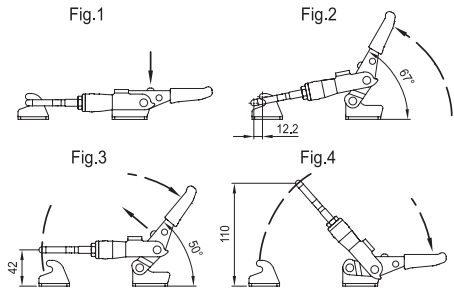
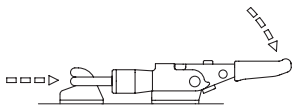
- **MTB.T5X**: senza tirante.
- **MTB.T5X-TG**: con tirante a occhio.
- **MTB.T5X-TT**: con tirante a T.
- **MTB.T5X-TU**: con tirante a uncino.

CARATTERISTICHE E APPLICAZIONI

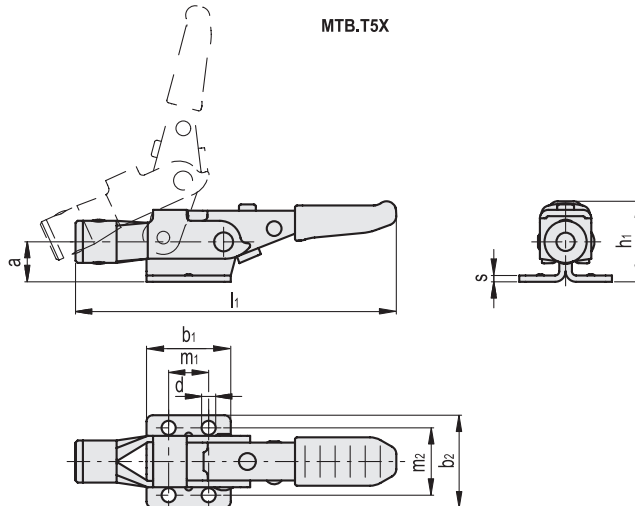
Tutti gli snodi articolati sono lubrificati con grasso speciale. Gli attrezzi di serraggio MTB-SST sono particolarmente indicati per impieghi su macchine o applicazioni in presenza di forti sollecitazioni o vibrazioni, in cui è necessario garantire una tenuta sicura contro l'apertura accidentale. Disinserendo il dispositivo di sicurezza agendo sul pulsante (fig.1) ed operando con la leva di comando, si ottiene l'apertura dell'attrezzo (fig.2). Rilasciando il dispositivo di sicurezza (fig.3) ed azionando la leva di comando in senso opposto al precedente (fig.4) si ottiene il completo disimpegno tra il corpo principale dell'attrezzo e la squadretta d'aggancio.

Per riagganciare l'attrezzo occorre procedere in senso opposto. Tutte queste operazioni di aggancio e sgancio dell'attrezzo possono essere effettuate servendosi di una sola mano poichè il tirante segue nel suo movimento la leva.

La posizione di aggancio può essere regolata in lunghezza per meglio adattarsi alle esigenze dell'applicazione agendo sul tirante filettato, bloccato in posizione mediante un un controdado.



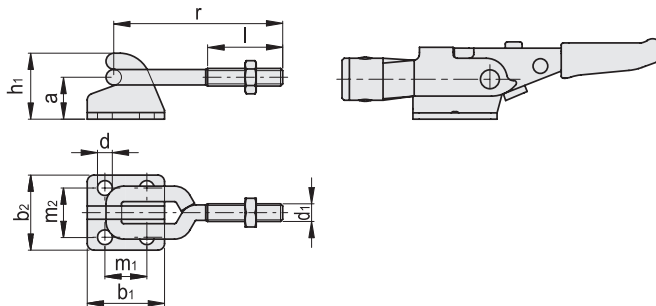
MTB.T5X



MTB.T5X

Codice	Descrizione	a	b1	b2	d	h1	l1	m1	m2	s	FH [N]*	⚖️
GG.AS545	MTB.160-T5X	13	26	28	4.5	26.8	103	16	19	2	1750	100
GG.AS550	MTB.320-T5X	19	40	44	6.7	38.5	153	19	32	3	4000	295
GG.AS555	MTB.700-T5X	28	60	54	8.5	53	222	41.5	38.1	3.5	7500	690

MTB.T5X-TG

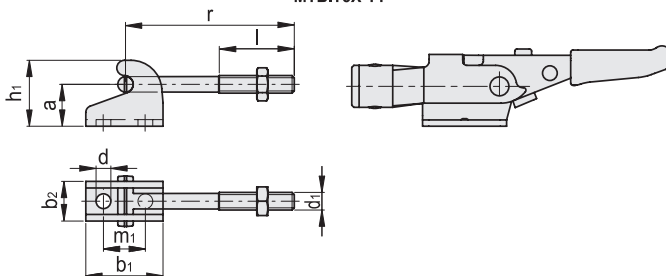


MTB.T5X-TG

INOX STAINLESS STEEL

Codice	Descrizione	a	b1	b2	d	d1	h1	l	m1	m2	r
GG.AS546	MTB.160-T5X-TG	13	26	23	4.5	M6	19.8	28	16	14.3	55.5
GG.AS551	MTB.320-T5X-TG	19	35	34	6.7	M8	30	34	19	22.3	76.5
GG.AS556	MTB.700-T5X-TG	28	50	41	8.5	M10	40.5	42	31	25.4	95.5

MTB.T5X-TT

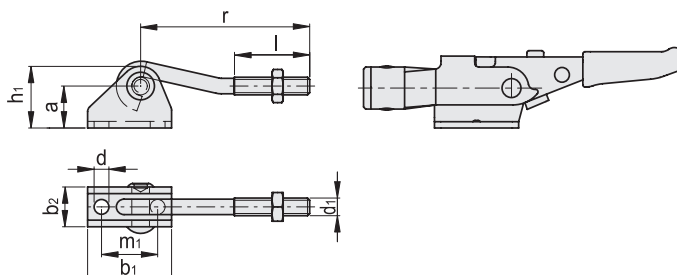


MTB.T5X-TT

INOX STAINLESS STEEL

Codice	Descrizione	a	b1	b2	d	d1	h1	l	m1	r
GG.AS548	MTB.160-T5X-TT	13	26	14	4.5	M6	20	28	16	55
GG.AS553	MTB.320-T5X-TT	19	35	18	6.7	M8	30	34	19	76.5
GG.AS558	MTB.700-T5X-TT	28	50	26	8.5	M10	40.5	42	31	93

MTB.T5X-TU



MTB.T5X-TU

INOX STAINLESS STEEL

Codice	Descrizione	a	b1	b2	d	d1	h1	l	m1	r
GG.AS547	MTB.160-T5X-TU	13	35	14	4.5	M6	20.4	28	25.4	54.5
GG.AS552	MTB.320-T5X-TU	19	38	18	6.7	M8	28	34	25.4	76.25
GG.AS557	MTB.700-T5X-TU	28	50	26	8.5	M10	39	42	31	92.75

* Forza di ritegno.



Proprietà dei modelli riservata ai termini di legge. Disegni e immagini non riproducibili se non citando la fonte.

11/2019

