



1

MATERIALE

Acciaio C10 zincato.



2

RIVETTI

Acciaio zincato.



3

BUSSOLE DI SUPPORTO

Acciaio temprato e rettificato.



4

IMPUGNATURA

Poliuretano colore rosso.



5

RIVESTIMENTO LEVA ANTI SGANCIO

Polivinilcloruro (PVC).



6

MOLLA

Acciaio INOX AISI 302.



7

PUNTALE DI SERRAGGIO

Da ordinare separatamente.



8

CARATTERISTICHE E APPLICAZIONI

Leva anti sgancio che previene apertura o chiusura accidentale in presenza di forti vibrazioni.



9

Durante l'operazione di apertura le dita della mano dell'operatore non possono essere colpite dalla leva.



10

Durante l'operazione di serraggio, la leva è guidata per impedire che spinte laterali ne influenzino il funzionamento.



11

La principale caratteristica dell'attrezzo di serraggio MOBS-PR è la speciale prolunga del braccio di bloccaggio per favorire l'impiego specifico in dime di controllo.



12



13



14



15



16



17



18



19



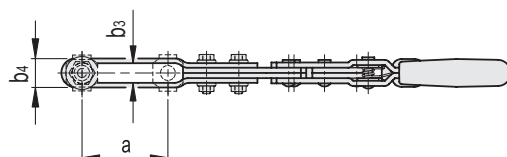
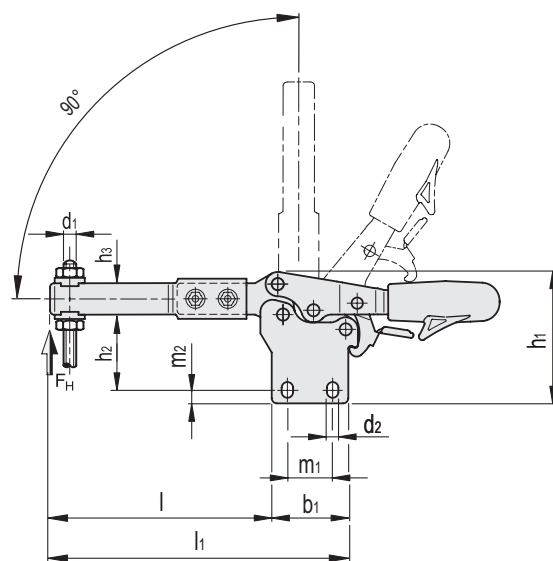
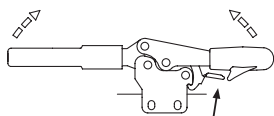
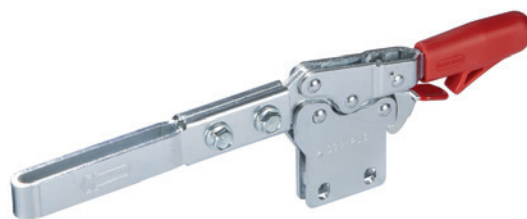
20



21



22



Codice	Descrizione	a	b1	b3	b4	d1	d2	h1	h2	h3	l	l1	m1	m2	FH [N]*	ΔΔ
GG.AD151	MOBS-PR.130/PLS	67.5	36	6.3	11.3	M5	5.6	64.5	35+38	16	135	171	26	5.8+8.8	600	295
GG.AD297	MOBS-PR.230/PLS	71.5	44	8.2	14.2	M6	6.6	75.5	42+44.5	18	152	196	26	6.5	1100	485

* Forza di ritegno.