

STRUTTURA METALLICA

Barra acciaio a sezione tonda, superficie finemente rettificata e cromata opaca.

Fori ciechi filettati.

BOCCOLE DI BASE

Acciaio, superficie cromata opaca.

ELEMENTO DI ISOLAMENTO TERMICO

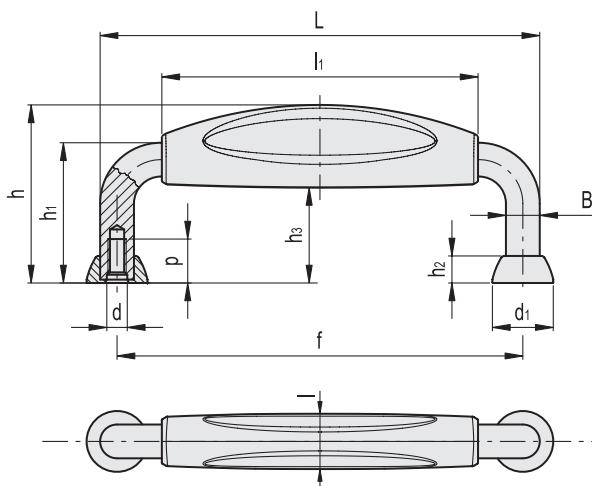
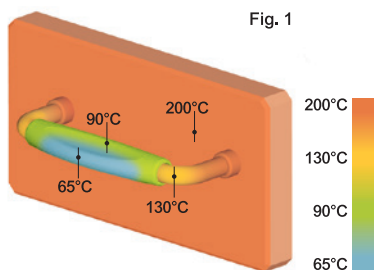
Tecnopolimero a base poliammidica (PA) rinforzato fibra vetro, colore nero, finitura mat.

CARATTERISTICHE E APPLICAZIONI

La maniglia MMT. è particolarmente indicata per l'applicazione a superfici soggette a elevate temperature. L'elemento d'isolamento termico in tecnopolimero presenta una serie di canali d'aerazione, ricavati sulle superfici interne che minimizzano il trasferimento di calore alle mani dell'operatore. Inoltre la sua particolare forma, oltre che a facilitare la presa, allontana le dita dell'utilizzatore dalla fonte di calore.

DATI TECNICI

La figura 1 rappresenta le temperature riscontrate nei diversi punti della maniglia applicata ad una piastra stabilizzata a 200°C durante test effettuati in laboratorio.



Codice	Descrizione	L	f	d	d1	h	h1	h2	h3	B	l	l1	p	⚖
41051	MMT.130 M5	130	120±0.5	M5	18	53	43	8	28	10	16	94	13	132
41061	MMT.190 M5	190	180±0.5	M5	18	56	43	8	29.5	10	16	140	13	195

- 1
- 2
- 3
- 4
- 5
- 6
- 7
- 8
- 9
- 10
- 11
- 12
- 13
- 14
- 15
- 16
- 17
- 18

ELESA Original design