

- 1
- 2
- 3
- 4
- 5
- 6
- 7
- 8
- 9
- 10
- 11
- 12
- 13
- 14
- 15
- 16
- 17
- 18

MATERIALE

Corpo in tecnopolimero a base poliammidica (PA), connettore in poliuretano (PUR), cavo in poliuretano termoplastico (TPU) e ghiera in ottone nichelato.

CARATTERISTICHE

I sensori di prossimità permettono agli attrezzi di serraggio pneumatici MM-BL (vedi pag. -), MM-BI (vedi pag. -) o MM-BC (vedi pag. -) di indurre segnali controllati che hanno come output l'illuminazione di tre led che segnalano la posizione del braccio.

I sensori di prossimità possono essere avvitati direttamente sugli attrezzi e possono essere installati su entrambi i lati.

DATI TECNICI

Indicatori LED:

- Verde: il sensore è correttamente collegato e pronto a trasmettere il segnale.
- Rosso: il braccio si trova nella posizione di bloccaggio.
- Giallo: il braccio si trova nella posizione di riposo.

Uscita	PNP
Alimentazione	10 – 30 Vdc
Carico massimo	100 mA
Caduta di tensione	≤ 2 V
Temperatura	0 ÷ 50 °C
Grado di protezione	IP65

ESECUZIONE SPECIALE A RICHIESTA

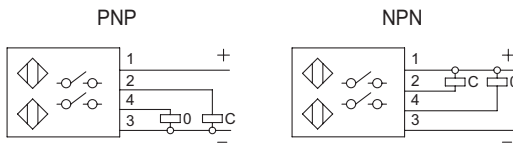
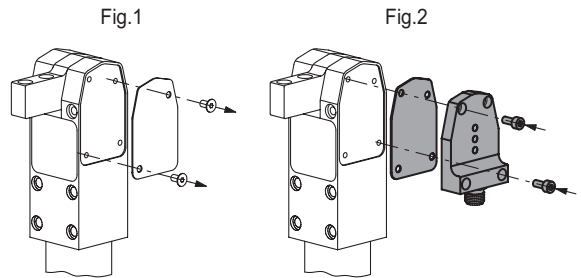
Sensore di prossimità con uscita NPN

ACCESSORI A RICHIESTA

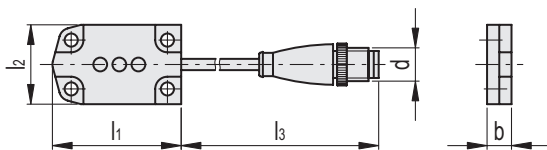
Cavo con connettore M12 MM-CS (vedi pag. -).

ISTRUZIONI DI MONTAGGIO

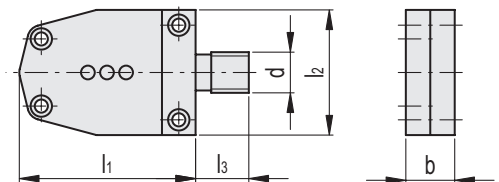
1. Rimuovere le viti e la piastrina metallica dagli attrezzi di serraggio Fig.1
2. Montare la piastrina in plastica termoidurente, il sensore di prossimità e le due viti M4 in acciaio brunito (compresi nella fornitura) Fig.2.



MM-SI-20



MM-SI-32
MM-SI-40
MM-SI-50



Codice	Descrizione	b	d	l1 -0.2	l2	l3	Per	⚖
MM.28020	MM-SI-20	8	M12 x 1	42	26	110	MM-BL-20 / MM-BI-20 / MM-BC-20	20
MM.28032	MM-SI-32	16	M12 x 1	57.5	41	10	MM-BL-32 / MM-BI-32 / MM-BC-32	26
MM.28040	MM-SI-40	16	M12 x 1	73	48	10	MM-BL-40 / MM-BI-40 / MM-BC-40	31
MM.28050	MM-SI-50	16	M12 x 1	73	48	10	MM-BL-50 / MM-BI-50	31