

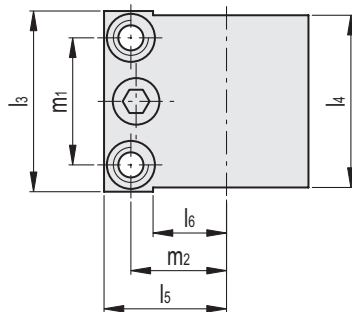
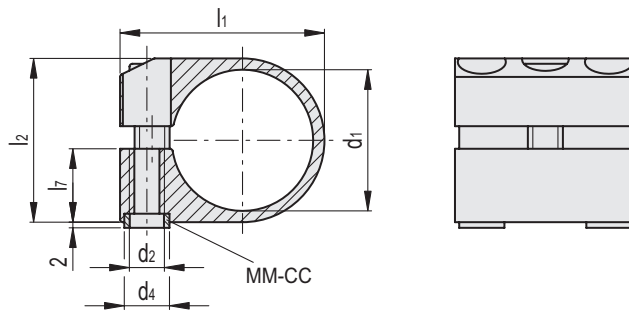
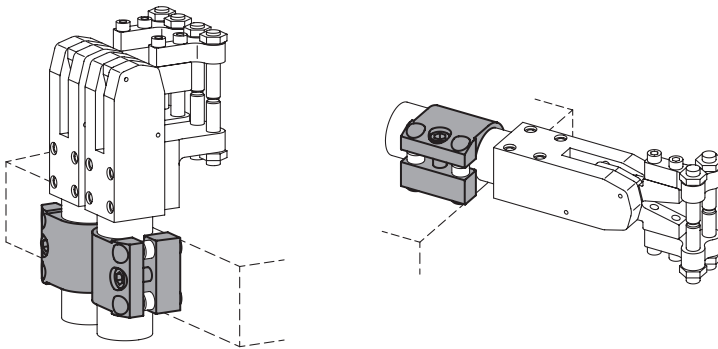
- 1
- 2
- 3
- 4
- 5
- 6
- 7
- 8
- 9
- 10
- 11
- 12
- 13
- 14
- 15
- 16
- 17
- 18

MATERIALE

Morsetto in alluminio anodizzato, colore nero.
 Vite e bussole di centraggio MM-CC (vedi pag. -) in acciaio brunito.
 Rondelle in acciaio zincato.

CARATTERISTICHE

I morsetti di fissaggio permettono un rapido ed efficace montaggio degli attrezzi di serraggio pneumatici MM-BL (vedi pag. -), MM-BI (vedi pag. -) o MM-BC (vedi pag. -) per le diverse applicazioni.
 La superficie di appoggio viene utilizzata con lo scopo di posizionare in maniera precisa gli attrezzi, mentre le bussole di centraggio MM-CC (comprese nella fornitura) assicurano la corretta assialità dei carichi rispetto alla superficie di appoggio.



Codice	Descrizione	d1	d2	d4 H8 / h6	l1	l2	l3	l4	l5	l6	l7	m1	m2	
MM.22020	MM-SBA-20	28	M8	11	51.35	38	39	36	35	16	16	26	25.85	200
MM.22032	MM-SBA-32	40	M10	13	61.35	48	54	51	39	21	21	38	29.35	560
MM.22040	MM-SBA-40	50	M12	16	72.35	58	64	61	47	26	26	45	33.85	800