

- 1
- 2
- 3
- 4
- 5
- 6
- 7
- 8
- 9
- 10
- 11
- 12
- 13
- 14
- 15
- 16
- 17
- 18
- 19

MATERIALE

Supporto in acciaio nichelato.
Viti e bussole di centraggio MM-CC (vedi pag. -) in acciaio brunito.

CARATTERISTICHE

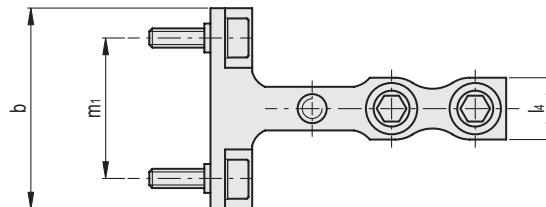
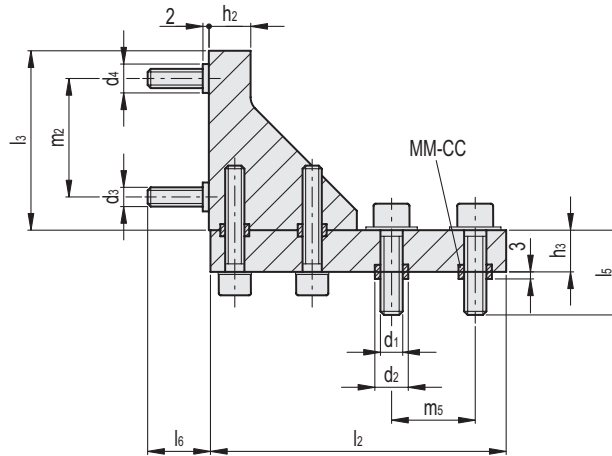
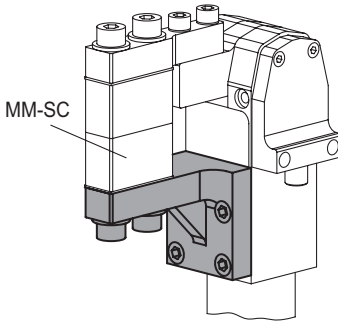
I supporti sono compatibili con gli attrezzi di serraggio pneumatici MM-BL-NK (vedi pag. -).

ESECUZIONI SPECIALI A RICHIESTA

Supporti con rivestimento in Teflon (PTFE) per applicazioni ad alte temperature, resistente alla corrosione e agli

ACCESSORI A RICHIESTA

Blocchetti di fissaggio MM-SC (vedi pag. -).



| Codice | Descrizione | b | d1 | d2 H8 / h6 | d3 | d4 H8 / h6 | h2 | h3 | l2 | l3 | l4 | l5 | l6 | m1 | m2 | m5 | ΔΔ |
|-------------|-----------------|----|-----|------------|-----|------------|----|----|-------|------|----|------|------|----|----|----|-----|
| MM.52020-NK | MM-FL-SCL-20-NK | 32 | M6 | 9 | M5 | 7 | 10 | 10 | 55 | 37 | 13 | 18.5 | 7.5 | 22 | 17 | 17 | 156 |
| MM.52032-NK | MM-FL-SCL-32-NK | 42 | M8 | 11 | M6 | 9 | 12 | 14 | 77.5 | 50.5 | 17 | 23.5 | 10 | 30 | 25 | 23 | 362 |
| MM.52040-NK | MM-FL-SCL-40-NK | 52 | M10 | 13 | M8 | 11 | 14 | 14 | 93 | 61 | 20 | 28 | 13.5 | 37 | 30 | 30 | 620 |
| MM.52050-NK | MM-FL-SCL-50-NK | 62 | M10 | 13 | M10 | 13 | 16 | 18 | 113.5 | 85.5 | 20 | 29 | 13.5 | 44 | 47 | 40 | 978 |