

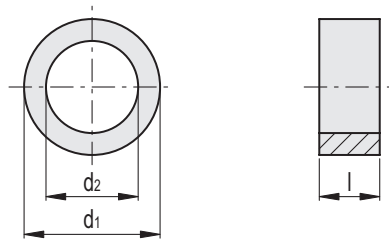
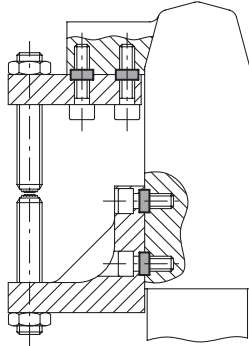
- 1
- 2
- 3
- 4
- 5
- 6
- 7
- 8
- 9
- 10
- 11
- 12
- 13
- 14
- 15
- 16
- 17
- 18

MATERIALE

Acciaio brunito.

CARATTERISTICHE

Le bussole di centraggio oltre a garantire il corretto posizionamento dei blocchetti di fissaggio, dei supporti e degli attrezzi di serraggio pneumatici, hanno anche la funzione di mantenere la corretta assialità dei carichi nella fase di bloccaggio di parti in lavorazione.



Codice	Descrizione	d1 h6	d2	l	
MM.06020	MM-CC-20	7	5.1	4	1
MM.06032	MM-CC-32	9	6.1	4	1
MM.06040	MM-CC-40	11	8.1	4	1
MM.06050	MM-CC-50	13	10.1	4	2