

MANOPOLA

Tecnopolimero a base poliammidica (PA), rinforzato fibra vetro, colore nero, finitura mat.

CALOTTA DI CHIUSURA

Tecnopolimero a base poliammidica (PA), rinforzato fibra vetro, colore grigio chiaro, montaggio a pressione.

CORPO FILETTATO E LEVETTA DI CHIUSURA

Lega di zinco pressofusa.

VITE E CONTRODADO

Acciaio zincato.

BATTENTE

Neoprene colore nero, durezza da 40 a 50 Shore A.
Vite e dado M6 in acciaio zincato.

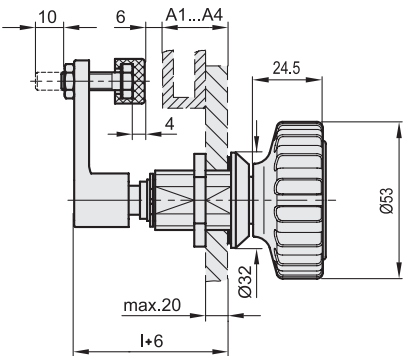
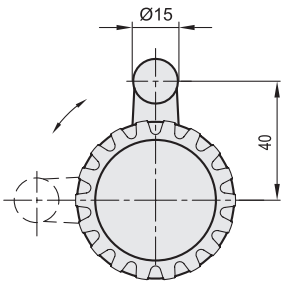
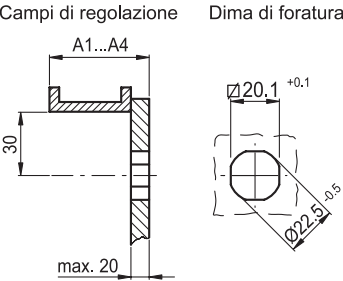
FUNZIONAMENTO

Chiudere il portello e portare la levetta in posizione di chiusura ruotando di 90° la manopola sino al fermo.

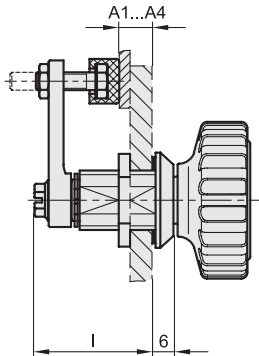
Ruotando ulteriormente la manopola, un dispositivo interno a camme e molla muove assialmente la levetta (corsa di 6 mm) fino al raggiungimento della posizione di blocco.

Dispositivo utile in presenza di vibrazioni o guarnizioni di tenuta.

Le chiusure con levetta MDA-LS garantiscono un campo di bloccaggio da 1 a 41 millimetri.



Distanza della levetta di chiusura dopo la rotazione di 90° (senso orario).



Distanza della levetta di chiusura dopo la rotazione di 180° (posizione di blocco).

Codice	Descrizione	I	A1...A4	⚖
37986	MDA-LS-A1	40.5	1+11	133
37987	MDA-LS-A2	40.5	11+21	169
37988	MDA-LS-A3	56	21+31	232
37989	MDA-LS-A4	56	31+41	289