

- 1
- 2
- 3
- 4
- 5
- 6
- 7
- 8
- 9
- 10
- 11
- 12
- 13
- 14
- 15
- 16
- 17
- 18

**SUPPORTI LATERALI**

Tecnopolimero a base poliammidica (PA) rinforzato fibra vetro, colore nero, finitura mat. Forniti montati. La sede per l'alloggiamento del tubo nel supporto è conformata in modo da impedirne la rotazione.

**SUPPORTO INTERMEDIO**

Tecnopolimero a base poliammidica (PA) rinforzato fibra vetro, colore nero, finitura mat. Fornito montato.

Vite senza testa con cava esagonale per il bloccaggio del supporto al tubo in acciaio INOX AISI 304.

Foro asolato passante con sede per viti a testa cilindrica o esagonale.

**ESECUZIONI STANDARD**

Fori passanti per viti a testa cilindrica con cava esagonale.

- **M.1043-SCM-EP:** tubo in alluminio, rivestimento resina epossidica, colore grafite metallizzato, finitura mat. Alta resistenza a usura, graffi e agenti chimici. Evitare il contatto prolungato con acqua bollente o vapore acqueo.

- **M.1043-SCM-AN:** tubo in alluminio anodizzato, colore naturale.

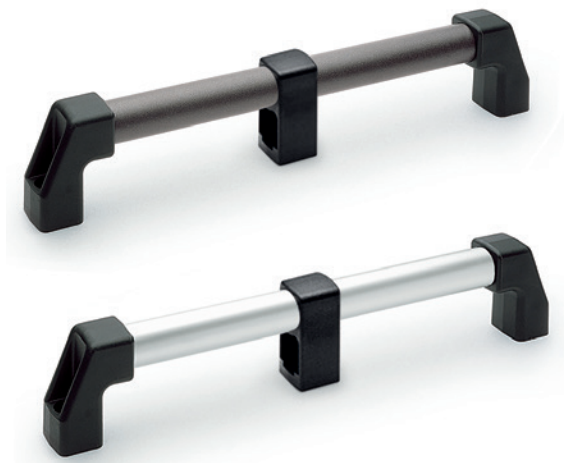
Boccole in ottone, fori ciechi filettati.

- **M.1043-SCM-BM-EP:** tubo in alluminio, rivestimento resina epossidica, colore grafite metallizzato, finitura mat. Alta resistenza a usura, graffi e agenti chimici. Evitare il contatto prolungato con acqua bollente o vapore acqueo.

- **M.1043-SCM-BM-AN:** tubo in alluminio anodizzato, colore naturale.

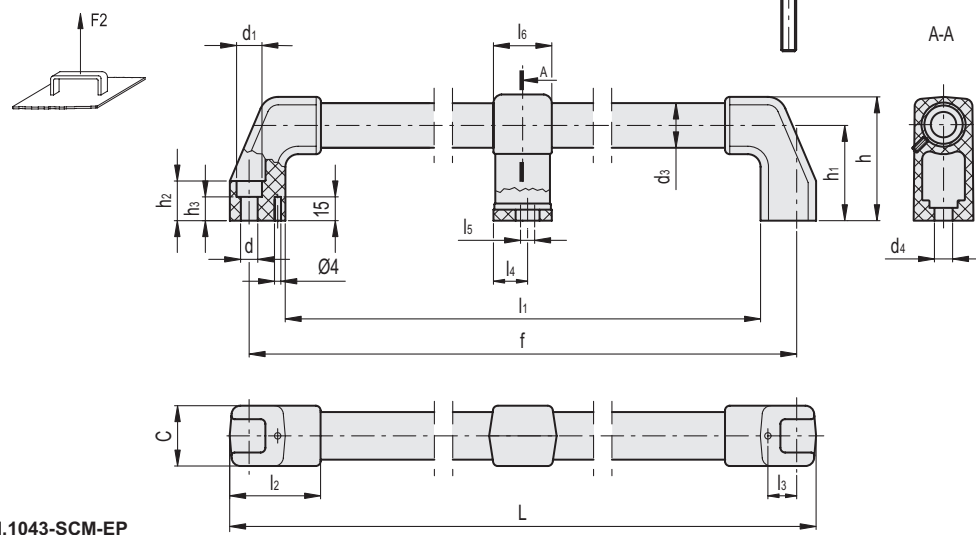
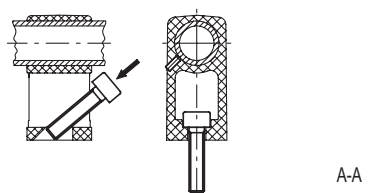
**DATI TECNICI**

Resistenza all'applicazione di un carico a trazione: i valori F2 riportati in tabella sono stati rilevati durante prove a rottura, mediante apposito apparecchio dinamometrico, nelle condizioni di prova raffigurate e a temperatura ambiente.



Montaggio supporto intermedio

ELESA Original design



**M.1043-SCM-EP**

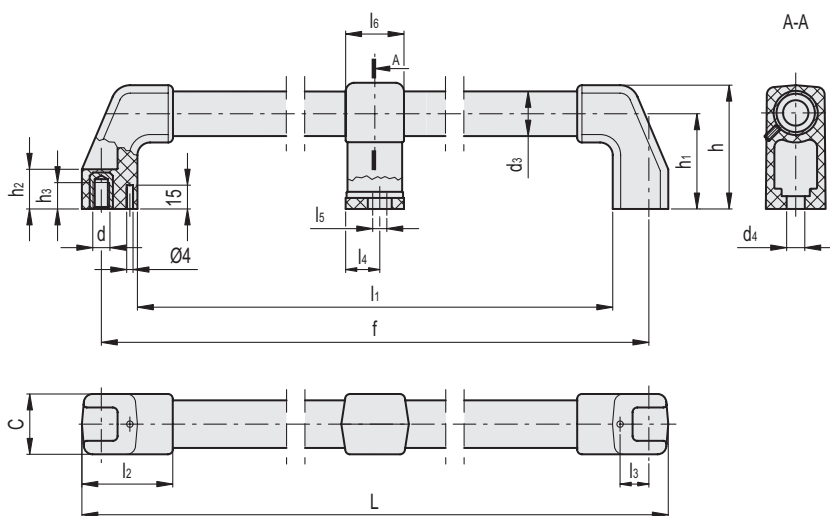
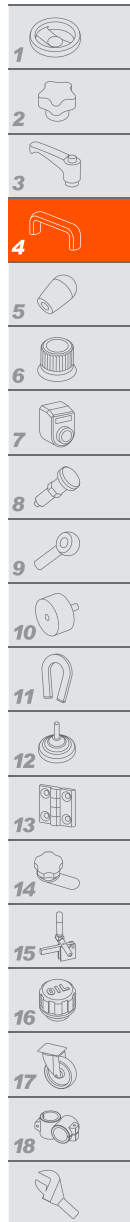
Codice	Descrizione	d3	f±1	L	d	d1	d4	h	h1	h2	h3	l1	l2	l3	l4	l5	l6	C	F2* [N]	F2# [N]	Δ
37041-R	M.1043/20-700-EP-SCM	20	700	720	8.5	13.5	8.5	58	45	18	9.5	662	47	13	18	10±4	30	28	1900	2500	280
37051-R	M.1043/30-700-EP-SCM	30	700	724	10.5	16	10.5	78	60	25	15	654	57	18	22	13±5	36	38	4200	4500	540
37061-R	M.1043/30-1000-EP-SCM	30	1000	1024	10.5	16	10.5	78	60	25	15	954	57	18	22	13±5	36	38	2800	3600	640

**M.1043-SCM-AN**

Codice	Descrizione	d3	f±1	L	d	d1	d4	h	h1	h2	h3	l1	l2	l3	l4	l5	l6	C	F2* [N]	F2# [N]	Δ
37043-R	M.1043/20-700-AN-SCM	20	700	720	8.5	13.5	8.5	58	45	18	9.5	662	47	13	18	10±4	30	28	1900	2500	280
37053-R	M.1043/30-700-AN-SCM	30	700	724	10.5	16	10.5	78	60	25	15	654	57	18	22	13±5	36	38	4200	4500	570
37063-R	M.1043/30-1000-AN-SCM	30	1000	1024	10.5	16	10.5	78	60	25	15	954	57	18	22	13±5	36	38	2800	3600	595

Maniglie

\* Carico massimo di esercizio # Carico di rottura.



**M.1043-SCM-BM-EP**

Codice	Descrizione	d3	f±1	L	d	d4	h	h1	h2	h3	l1	l2	l3	l4	l5	l6	C	F2* [N]	F2# [N]	⚖
37045-R	M.1043 BM/20-700-EP-SCM	20	700	720	M8	8.5	58	45	18	10	662	47	13	18	10±4	30	28	1900	2500	280
37055-R	M.1043 BM/30-700-EP-SCM	30	700	724	M10	10.5	78	60	25	17	654	57	18	22	13±5	36	38	4200	4500	550
37065-R	M.1043 BM/30-1000-EP-SCM	30	1000	754	M10	10.5	78	60	25	17	954	57	18	22	13±5	36	38	2800	3600	650

**M.1043-SCM-BM-AN**

Codice	Descrizione	d3	f±1	L	d	d4	h	h1	h2	h3	l1	l2	l3	l4	l5	l6	C	F2* [N]	F2# [N]	⚖
37046-R	M.1043 BM/20-700-AN-SCM	20	700	720	M8	8.5	58	45	18	10	662	47	13	18	10±4	30	28	1900	2500	280
37056-R	M.1043 BM/30-700-AN-SCM	30	700	724	M10	10.5	78	60	25	17	654	57	18	22	13±5	36	38	4200	4500	580
37066-R	M.1043 BM/30-1000-AN-SCM	30	1000	1024	M10	10.5	78	60	25	17	954	57	18	22	13±5	36	38	2800	3600	605

\* Carico massimo di esercizio # Carico di rottura.